

# Ledningssystem för samverkan kommun-landsting

Nuvarande upplaga antogs i Läns-LAKO den 25 september 2013



Landstinget  
i Jönköpings län



REGIONFÖRBUNDET  
JÖNKÖPINGS LÄN  
Kommunal utveckling

# Utgångspunkter

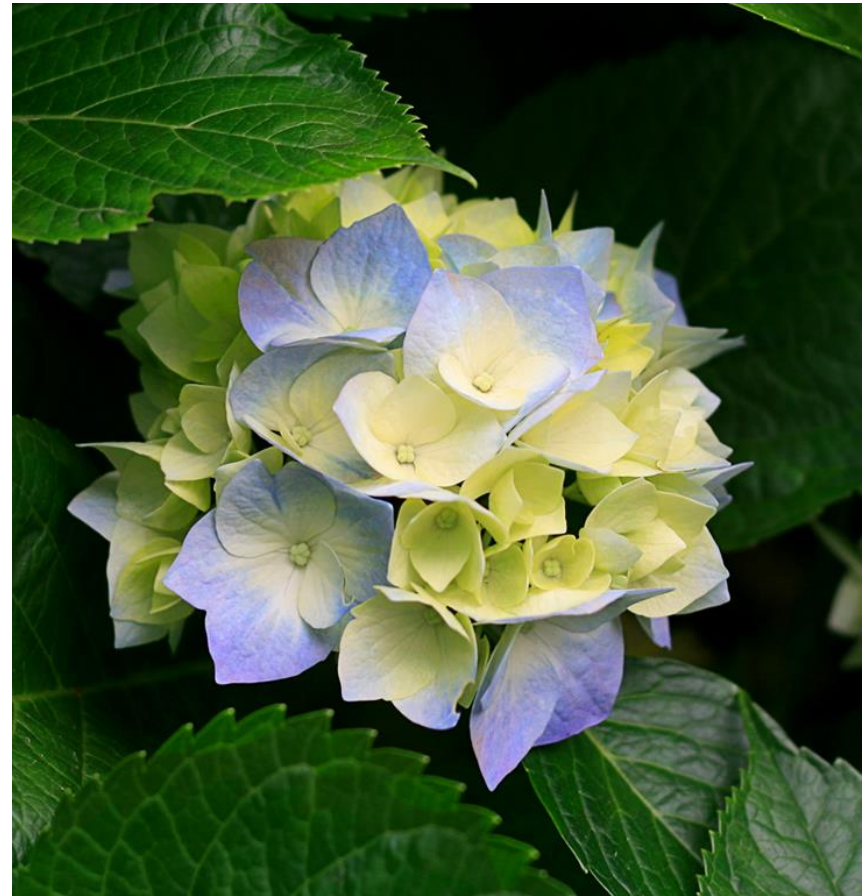
- Till nytta för invånaren
- Bästa möjliga kvalitet
- Så effektivt som möjligt och tillsammans
- Få och relevanta mötesplatser
- Ekonomiska incitament

# Syfte

1. Öka fokuseringen på det arbete som skapar värde för invånaren
2. Att skapa nödvändiga gemensamma processer
3. Identifiera slöserier
4. Pröva och följa upp olika åtgärder i syfte att förbättra processer som avser samverkan.
5. Tillgodose behov med tillgängliga ekonomiska resurser

# Områden

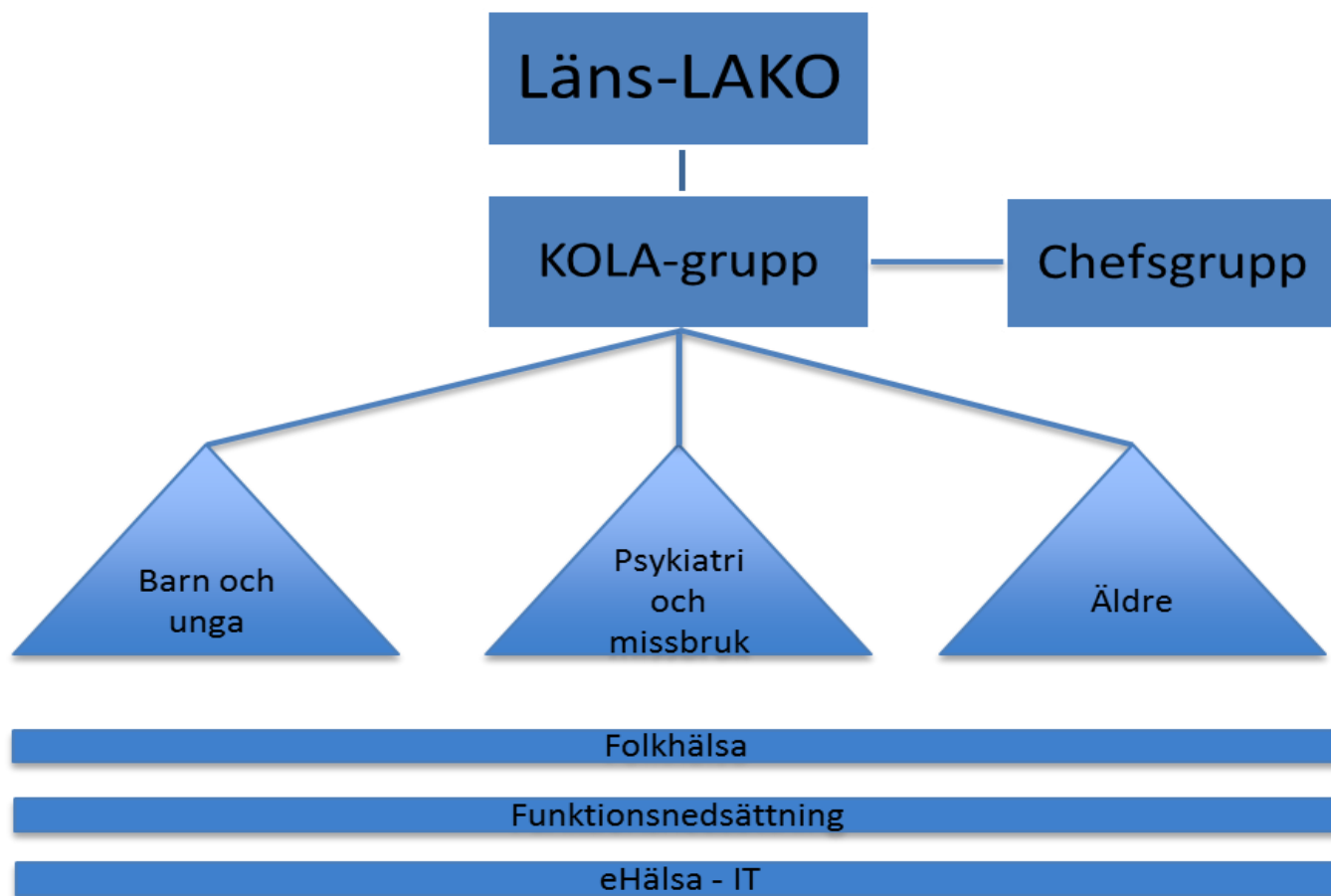
- Mål, gemensam värdegrund
- Gemensam kompetensutveckling
- Strukturer för samverkan, roller och grupper
- Dokument, överenskommelser, avtal etc
- Avvikelsehantering och ständigt förbättringsarbete



# Mål, gemensam värdegrund

- Vi utgår från medborgarnas/invånarnas behov
- Vi samarbetar aktivt över organisations- och huvudmannagränser så att de stärker den enskildes upplevelser av sammanhang och helhet
- Vi bemöter varandra med respekt och visar tillit
- Vi lär av varandra och tar tillvara varandras kompetens

# Struktur för ledning och styrning, länsnivå



# Ledning och styrning

- **Läns-lako:** Primärkommunala nämnden och Planeringsdelegationen inklusive ersättare
- **KOLA-grupp:** Kommunerna: 3 socialchefer, 3 skolchefer och utvecklingschef Regionförbundet.  
Landstinget: sjukvårdsdirektör, hälso- och sjukvårdsdirektör, utvecklingsdirektör
- **Chefsgrupp:** samtliga socialchefer, skolchefer, sjukvårdsdirektörer, primärvårdsföreträdare, landstingsledningen, Regionförbundet
- **Strategigrupper:** Barn och unga, Psykiatri/missbruk samt Äldre

# Ledning och styrning – KOLA-gruppen

## **KOLA-gruppen ansvarar för att:**

- göra övergripande analyser om att arbetet utgår från värderingen och att invånarnas behov av samverkan tillgodoses
- bereda ärende till läns-LAKO
- föra kontinuerlig dialog med strategigrupperna och skapa goda förutsättningar för deras arbete och ange inriktning och följa upp
- bereda strategigruppernas handlingsplaner för beslut i läns-LAKO
- följa upp handlingsplanerna från strategigrupperna
- leda och följa upp stödprocesserna
- leda chefsgruppen
- utse representanter till olika övergripande grupper
- besluta i tvistefrågor som har beretts i strategigrupper eller tolkningsgrupp



# Ledning och styrning – KOLA-gruppen

## Representation i KOLA-gruppen:

- Mats Bojestig , hälso- och sjukvårdsdirektör, Landstinget
- Ann-Marie Schaffrath, sjukvårdsdirektör, Landstinget
- Göran Henriks, utvecklingsdirektör, Landstinget
- Gun-Ann Öholm Jansson, skolchef, Nässjö kommun
- Roger Johansson, skolchef, Habo kommun
- Mats Spånberg, skolchef, Gislaveds kommun
- Ulla Henriksson, socialchef, Eksjö kommun
- Gunnel Lundgren, socialchef, Värnamo kommun
- Cecilia Grefve, socialdirektör, Jönköpings kommun
- Karin Westling/Anders Saldner, utvecklingschef Regionförbundet

KOLA-gruppen sammanträder sex gånger per år.

# Ledning och styrning - strategigrupper

## **Strategigrupperna ansvarar för att:**

- Omvärldsbevakning
  - Nationella överenskommelser
  - Lagar, föreskrifter, riktlinjer, utlysningar
  - Utveckling av befolkning, behovsförändring, etc.
  - Nationella och internationella utblickar
- Verka för bästa möjliga samverkan och på bästa sätt ta tillvara våra resurser: personella, utrustning och lokaler över länet.
- Ta fram en årlig handlingsplan för sitt ansvarsområde
- Uppföljning ska ske varje tertiäl
- Rutiner för avvikelser
- Spridning till alla berörda inklusive samverkan med invånarna

Strategigrupperna sammanträder minst fyra gånger per år.

# Ledning och styrning - strategigrupper

## **Representation i strategigruppen Barn och unga:**

Ann-Marie Schaffrath, sjukvårdsdirektör Jönköpings sjukvårdsområde, Landstinget

Carin Oldin, Barnhälsovårdsöverläkare, Landstinget

Marit Gustavsson, verksamhetschef Barn- och ungdomspsykiatri Ryhov,  
Landstinget

Miriam Carlsson, vårdenhetschef, Bräcke Diakoni, primärvården

Miriam Markusson Berg, socialchef, Aneby kommun,

Cecilia Grefve, socialdirektör, Jönköpings kommun - ordförande

Annika Åberg, socialchef, Vaggeryds kommun

Tord du Rietz, skolchef, Sävsjö kommun

Magnus Wetterqvist, skolchef, Mullsjö kommun

Jan Holmqvist, skolchef, Värnamo kommun

Jesper Ekberg, Folkhälsochef, Landstinget

**Tjänstemän: Anna Jonsson, Sofia Lager Milton och Yvonne Lindén Andersson**

# Ledning och styrning - strategigrupper

## **Representation i strategigruppen Psykiatri/missbruk:**

Christina Karlsson, sjukvårdsdirektör Höglandets sjukvårdsområde, Landstinget - ordförande

Johan Björk, verksamhetschef Psykiatriska kliniken, Landstinget

David Rydin, verksamhetschef Psykiatriska kliniken Värnamo sjukhus, Landstinget

Fredrik Meyer, ST-läkare Gränna vårdcentral, primärvården

Ulrika Gustafson, socialchef, Nässjö kommun

Peter Olofsson, socialchef, Habo kommun

Bengt Andersson, socialchef, Gnosjö kommun

Tjänstemän: Signe Axelsson och Victoria Andersson

# Ledning och styrning - strategigrupper

## **Representation i strategigruppen Äldre:**

Rolf Östlund, sjukvårdsdirektör Värnamo sjukvårdsområde,  
Landstinget

Inger Ahlström, verksamhetschef Geriatriska rehabiliteringskliniken,  
Landstinget

Angela Eckerby, enhetschef Rosenlund och utvecklingsledare Bra  
Liv, primärvården

Björn Westerlind, verksamhetschef Geriatriska kliniken, Landstinget

Petra Gummeson, vård- och omsorgschef, Vetlanda kommun

Karin Krönenstedt, socialchef, Mullsjö kommun

Gunnel Lundgren, socialchef, Värnamo kommun - ordförande

Tjänstemän: Ulrika Stefansson och Carola Walfridsson

# Ledning och styrning – grupper på tvärs

- Folkhälsa
- Funktionsnedsättning
- eHälsa - IT

# Ledning och styrning – länsdelsgrupper för samverkan

- Styrgrupp GGVV
- Andersgruppen
- Ledningsgrupp norra distriktet

## **Länsdelsgrupperna ansvarar för:**

- Utgår från invånarnas behov och föreslår till strategigrupperna vad som med fördel kan utföras gemensamt i länet.
- Genomför de gemensamt beslutade handlingsplanerna.
- Leder det lokala samverkansarbetet
- Sammansättning och arbetsordning beslutas av vardera länsdelen.

# Stödprocesser

- **Analysgrupp**

Analysgruppens uppgift är att samla statistik och presentera data på ett överskådligt sätt och kommunicera resultaten till beställaren som utför analysen. I analysgruppen ingår representanter från Landstinget och kommunerna samt FoUrum.

- **Forskning och utvärdering**

Det utvecklings- och förbättringsarbete som bedrivs i samverkan ska vara evidensbaserat och ta sin utgångspunkt i bästa tillgängliga vetenskapliga kunskap, brukarens och patientens kunskaper samt professionens kunskaper. Det gemensamma arbetet ska kontinuerligt följas upp och utvärderas.



# Stödprocesser, fortsättning

- **Avvikelser**  
Kommun och landsting har egna avvikelssystem, ett arbete pågår för att inom vissa områden få ett gemensamt system. Avvikelser i samverkan ska hanteras inom respektive strategiområde.
- **Tolkningsgrupp**  
Tolkningsgruppens uppdrag är att ge förslag till tolkningar av samverkan i gränlandet där ansvaret inte är tydligt utformat och då det inte kan avgöras lokalt. Förslagen redovisas för KOLA-gruppen som beslutar. Tolkningsgruppen representeras av en utredare från Landstinget och en socialchef från kommunerna.

# Stödprocesser, fortsättning

- **Dokumenthantering**

För hantering av gemensamma dokument såsom avtal, överenskommelser etc. finns en upparbetad gemensam hemsida [www.lj.se/samverkan](http://www.lj.se/samverkan). Det finns en struktur för vilka personer som får publicera på sidan och vilka personer som har ansvaret för att uppdatera respektive område. Sidan är länkad till respektive kommuns egen hemsida.

# Förbättringsområden i ledningssystemet

- Dokumenthantering
- Uppföljning av ledningssystemet
- Gemensam avvikelshantering
- Analysgrupp
- Grupper på tvärs
- Tolkningsgrupp

# Vi måste utmana oss själva!





Landstinget  
i Jönköpings län



REGIONFÖRBUNDET  
JÖNKÖPINGS LÄN  
Kommunal utveckling