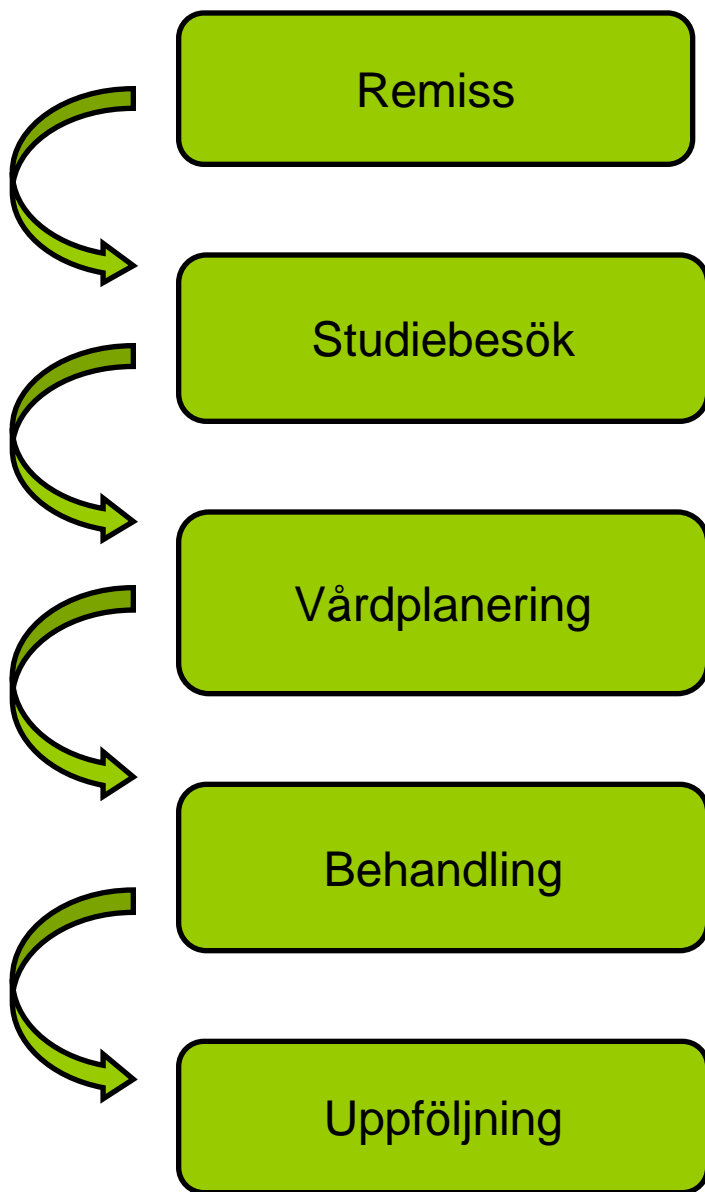




"Passage"
Hästunderstödd behandling vid psykiatriska kliniken i Skellefteå

Vad är "Passage"?

- Hästunderstödd behandlingsform vid psykiatriska kliniken, Skellefteå lasarett.
- Namnet "Passage" kommer från ordlistans definition: "ställe/plats som ska passeras för att man ska komma vidare".
- Startades 1998, drevs i olika former av projekt fram till 2003, då den permanentades som behandlingsform.
- Patienter rekryteras från Skellefteå sjukvårdsdistrikt
- Remiss och behandlande läkare på kliniken krävs
- Riktat sig både mot grupper och enskilda patienter, utifrån behov och förutsättningar.
- Kan användas som enda behandling eller som kompletterande.
- Personal, patienter och behandling är under Socialstyrelsens överinseende
- Dokumentation, vårdplanering och utvärdering i journalsystem
- Behandlingen omfattas av högkostnadsskyddet.
- Kliniken äger sina egna hästar – passagepersonalen utbildar och tränar hästarna.



Vanligt förekommande diagnoser:
Ångest, depression, utmattning, sömnproblem
ätstörning, personlighetsstörning, psykoser,
självskadebeteende.

Öppenvårdspatienter i huvudsak, men det
förekommer även slutenvårdspatienter.

Ålder / könsfördelning: 19-60 år, flest kvinnor

Ca 25 pat/vecka: 3-4 grupper + individuella

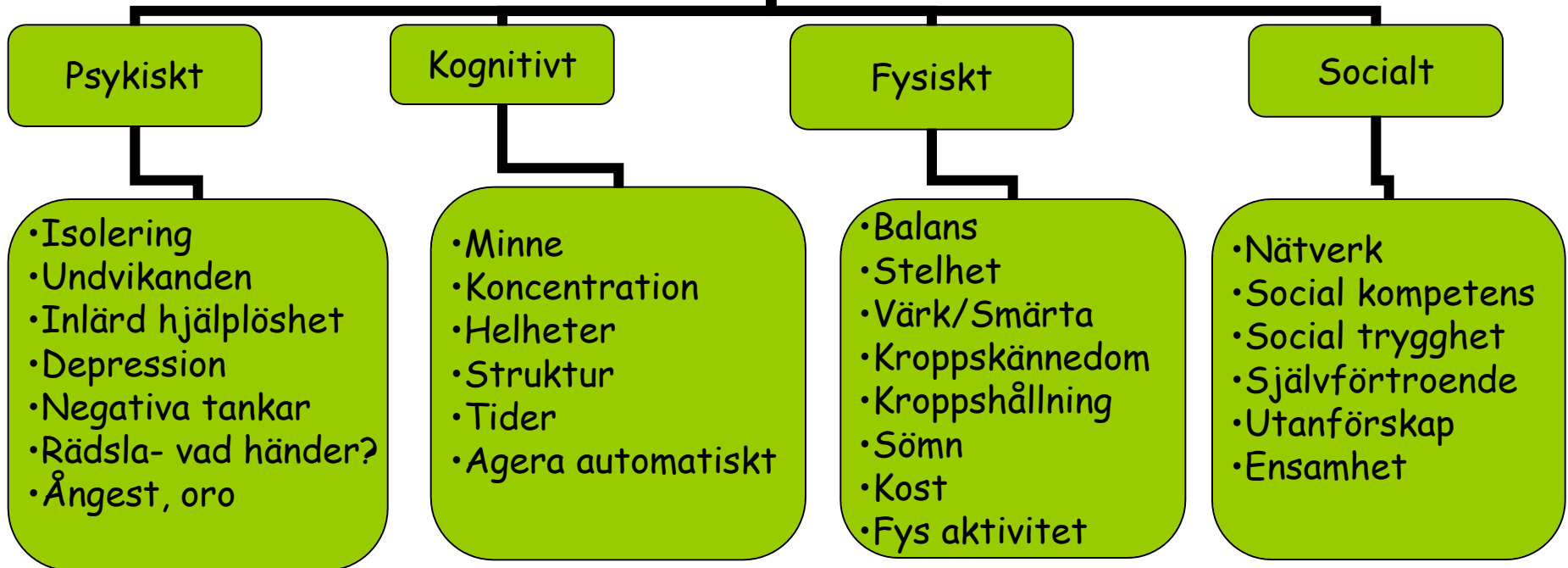
Teori/psykoedukation varvas med praktiska
övningar med hästarna, övningar är kopplade
till vad som tagits upp/kommer tas upp i teorin.

Ofta andra pågående behandlingar parallellt
t.ex. samtal, läkemedel

Inga förkunskaper om hästar behövs

Personalen består av psykolog, sjuksköterska,
skötare, med lång erf. av psykiatriskt beh.arb +
hästerfarenhet

Kartläggning



De som söker till Passage vill ha någon sorts förändring – ”vill inte ha det så här”
Att göra förändringar som påverkar livsmönstren är en process som tar tid och kräver insatser. Kartläggning av områden som fungerar bra/mindre bra, samma diagnos/symtom påverkar flera områden. Psykoeducation = lära sig om sin situation och hur man kan hantera och göra förändringar. Teori varvas med praktiska övningar med hästarna – förstärker behandlingen.

STÖDJANDE KONTAKT

FÖRÄNDRANDE KONTAKT (TERAPI)

Begriplighet

"MÅ DÅLIGT"

- Allt känns rörigt
- Kaos
- "Jag vet inte"

Hanterbarhet

KARTLÄGGA KONSKVENSERNA AV ATT MÅ DÅLIGT

- Jag har slutat.....
- Jag har börjat
- Det blir alltid.....
- Alla är
- Typiskt mig att.....

Meningsfullhet

KARTLÄGGA SIN SITUATION:

- Känna igen beskrivningar av ex ångest
- Inte känna igen
- Kartlägga var jag är begränsad och var jag har resurser
- Vad är "jag" och vad är sjukdomen
- Tanke känsla eller handling som begränsar mig mest

KARTLÄGGA:

- Ev vad kommer det ifrån
- Vad har fört mig hit?
- Vad jag måste ändra, göra eller ge upp för att det ska bli en förändring

Livskvalitet

KARTLÄGGA HUR JAG VILL HA MIN FRAMTID:

- Svåraste steget
- Vilja till att förändra
- Mkt att förlora
- Kräver mkt
- Måste ge upp det som hittills fungerat
- Bestämna sig
- Våga prova
- Tajming
- Acceptera
- Kompensera
- Förändra

Mat.
Sömn

Skattningar, livslinje, energidagbok,
Hemuppgifter, grupp, praktiska övningar

Stress

Press

Påfrestning

Motiverande samtal

Psyko-education

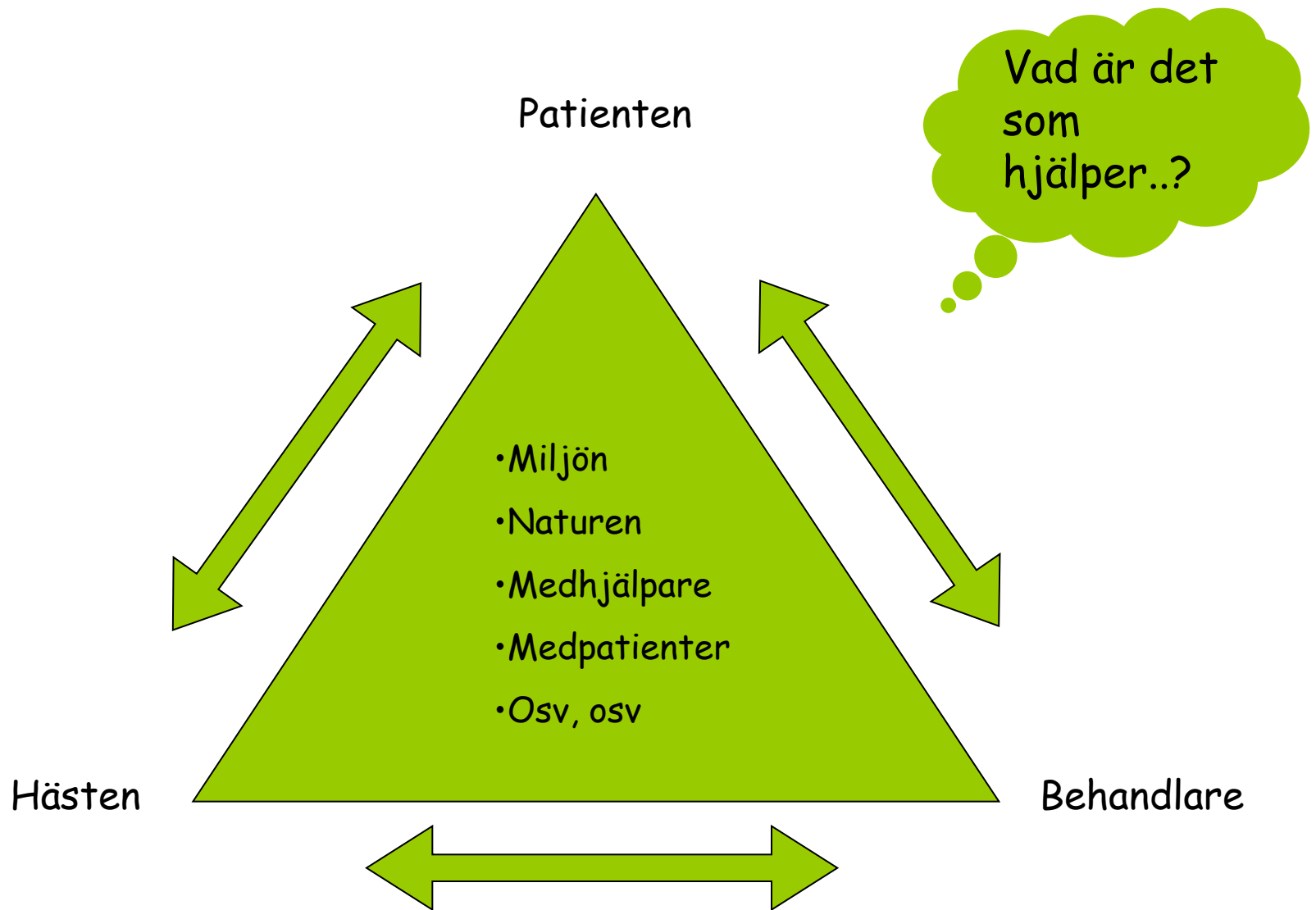
Terapi

Relationsbyggande process

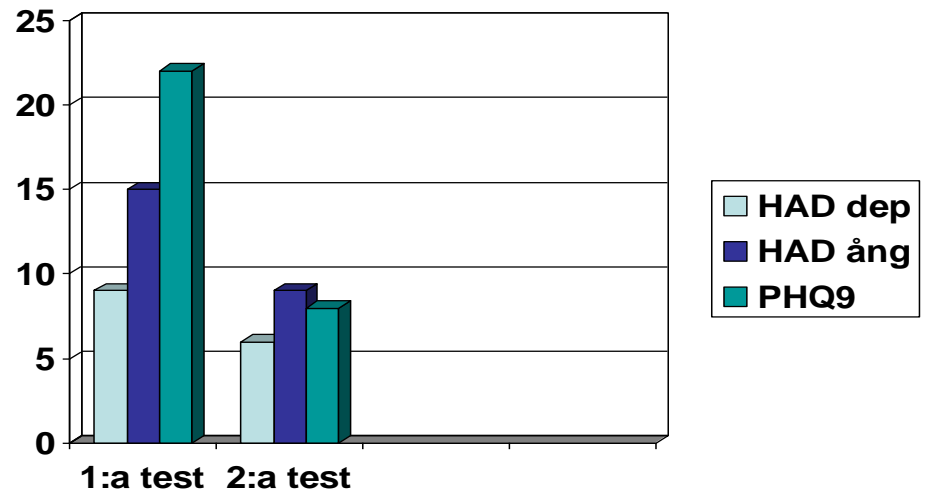


Varför använda hästar?

- Stora och påtagliga – lätt att se deras reaktioner – ger underlag för diskussioner
- Snabb info på flera områden: psykiskt, fysiskt, socialt och kognitivt.
- Speglar våra känslor & beteenden
- Hästar kan bara vara här och nu, kan inte förstå sig, värderar inte på samma sätt som människor
- Proffs på kroppsspråk och icke verbal kommunikation
- Roligt sätt att träna, utmana och lära nytt
- Fysisk aktivitet och utevistelse i en frisk miljö
- Relationsbyggande process påskyndas
- Motivator



Utvärdering och dokumentering



- PF= fysisk funktion
- RP= fys. rollfunktion
- BP= smärta
- GH= allm. hälsa
- VT= vitalitet
- SF= Social funktion
- RE= emotionell rollf.
- MH= psyk. välbefin.

Namn:

Datum:

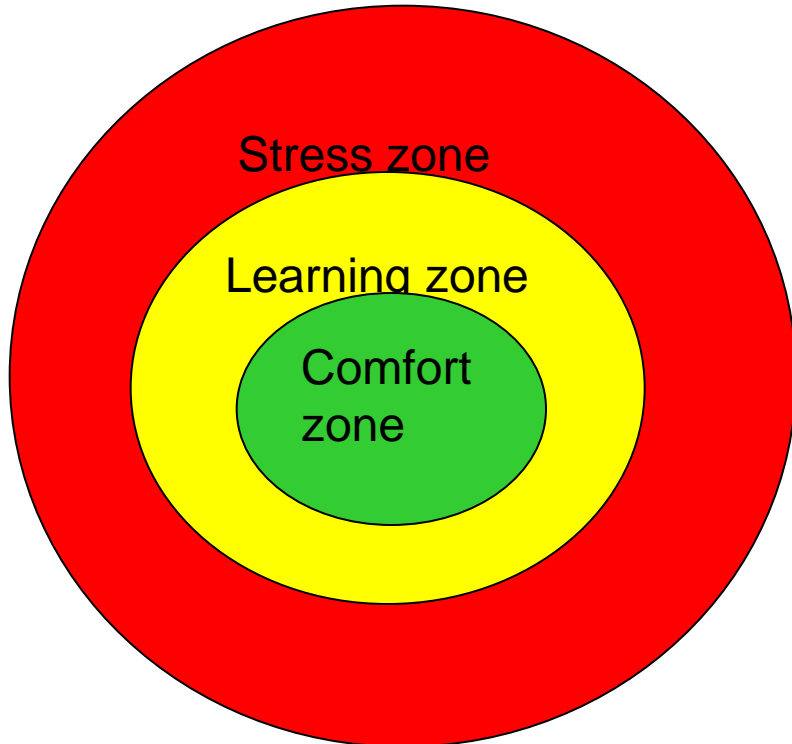
Oro, nervös 0-10
 Före: _____
 Efter: _____

Ångest 0-10
 Före: _____
 Efter: _____

Nedstämdhet 0-10
 Före: _____
 Efter: _____

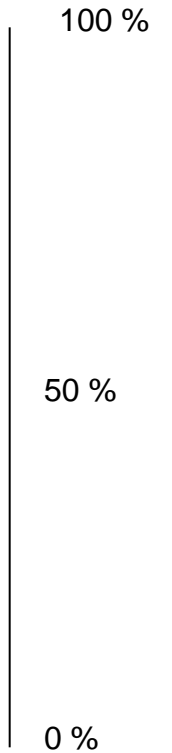
F: Före
 T/P: Teori/praktik
 E: Efter

Hur mycket jag tagit till mig idag i %.



Så har det varit idag:

.....



Varför ska man utvärdera?

För patienten

- Som motivator - det syns vad som händer
- Något "ogripbart" blir konkret
- Måendet går att följa över tid- en känsla är ofta svår att minnas.

För behandlare:

- Tydliggör var vi är i processen
- Är vi på rätt väg, behöver vi revidera något?
- Tydliggör behoven- "dippar" det på fysiska områden - ta hjälp.

För Verksamheten:

- Resultatet ger understöd till berättigande och att man är på "rätt väg".
- Kostnader går att ställa mot något.
- Djur i vården är ganska nytt - ännu viktigare att visa på resultat.

Hästarnas förutsättningar för att trivas och därmed kunna göra ett bra jobb i Passage



Friska och sunda, trivas med och klara av flockliv och lösdrift året runt

Intresserade av + tycka om och att interagera med människor
Positiv och respektfullt bemötande



Positiv inställning till arbete / olika energinivåer



Foto: Carina Kvist

Snälla och lugna



Starka, ha förmåga att dra och bära tungt



Förmåga att koppla av



Kunna hanteras ensamma och i grupp





Tack för oss, välkomna att höra av er!

marica.ljungholm@vll.se
tel: 070-687 06 63

mona.viklund@vll.se
tel: 070-210 04 80