



Kommunal utveckling

En arena för kommunal samverkan i Jönköpings län

Den kommunala samverkansarenan i regionen

- En arena för regional samverkan och samordning gällande kommunala frågor.
- En politisk styrning i form av PKS (primärkommunal samverkansorgan) med en ledamot (KSO) från varje kommun.
- Operativt sker arbetet med uppdrag från PKS inom verksamheten Kommunal utveckling.
- Kommunal utveckling:
 - FoUrum social välfärd
 - FoUrum utbildning
 - FoUrum fritid
 - Miljösamverkan f
 - Kurs och konferens

FoU-samverkan för bästa möjliga verksamhet

- 13 kommuner i samverkan.
- Forskning och utveckling inom kommunernas socialtjänst, skola och fritidsverksamheter.
- En stor del av arbetet bedrivs i nära samverkan med Region Jönköpings län, högskola, Länsstyrelsen och andra samhällsaktörer på lokal, regional och nationell nivå.
- Stab med anställda samt FoU-ledare anlitade via tjänsteköp.

IBIC

Individens behov i centrum

”Vi ska inte göra detta också.

Det är såhär vi gör
det vi ska göra!”

.

Vad är IBIC?

Ett stöd för att identifiera en persons

behov, resurser, mål och resultat

Samt

hantera dokumentation i den process där personen befinner sig

Individens behov i centrum

- Behovsinriktat
- Systematiskt
- Gemensamt språk (ICF)
- Strukturerad dokumentation

Kort bakgrund

2013

Socialstyrelsen modell "Äldres behov i centrum" (ÄBIC)
- Äldreomsorgen

Projektstart för kommunerna i länet i augusti 2013
ÄBIC + regionalt framtagen HSL-modell = IBIC

Samtliga kommuner i länet inkluderas i arbetet. Processledarnätverk
sätts samman.

September 2016

Socialstyrelsen döper om ÄBIC till IBIC

Vidareutveckling av ÄBIC för anpassning till LSS (tillägg av personkretsarna) samt ökat fokus på anhöriga.

IBIC i Jönköpings län inkluderar därför från och med september 2016 SoL, HSL samt LSS.

Behovsinriktat arbetssätt

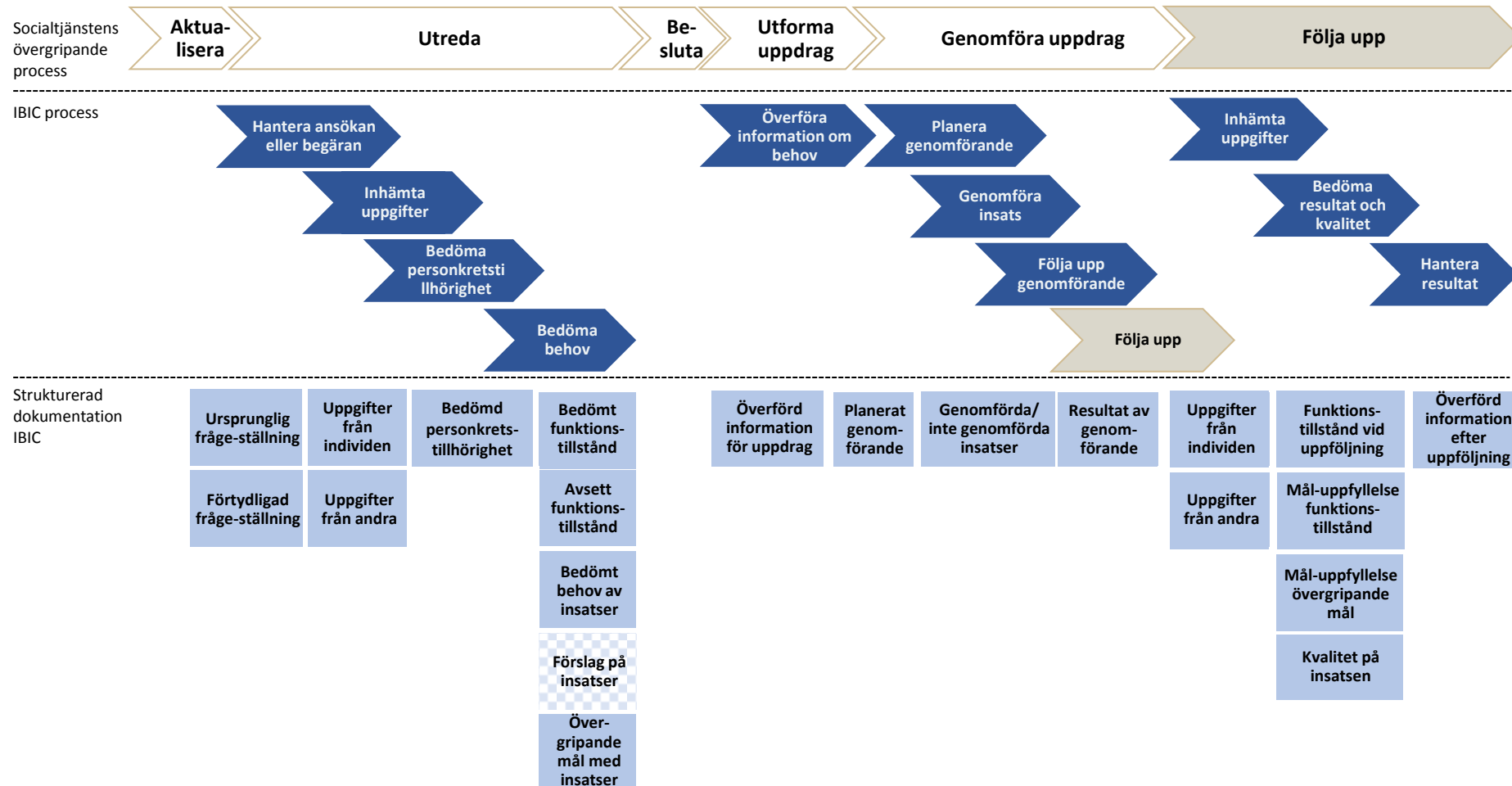
Behoven styr istället för vilka insatser som finns att erbjuda.

Personens egen uppfattning om sina aktuella svårigheter och resurser lyfts fram

IBIC möjliggör för en person att leva det liv den vill leva!

IBIC Process

Utifrån socialtjänstens övergripande process
Täcker myndighetssidan och utförarsidan



Vinster för individen

Individen ges bättre möjlighet till delaktighet
- Egna målsättningar

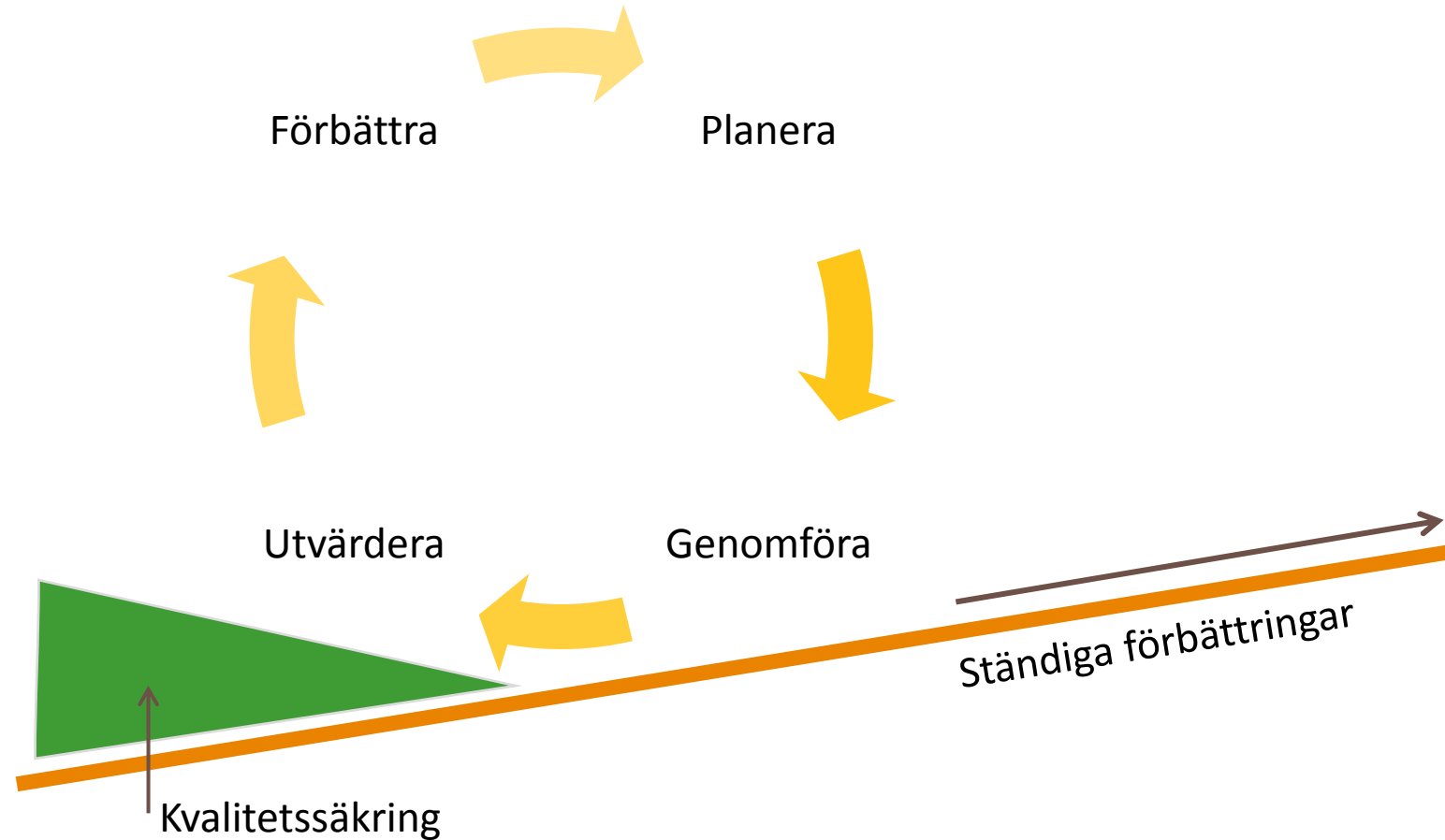
Behovsstyrt istället för insatsstyrt

Ökad rättsäkerhet- likvärdig hantering av
ansökan, utredning och uppföljning i hela landet

Vinster för verksamheten

- Uppföljning av resultat på individnivå
- Underlag för verksamhetsuppföljning
 - jämförbar på lokal, regional och nationell nivå
- Utveckling av nationell statistik
- Utveckling av en evidensbaserad praktik

IBIC – ett stöd att arbeta systematiskt med förbättringsarbete



ICF- Internationell klassifikation av funktionstillstånd, funktionshinder och hälsa

ICF sätter individen i fokus och ger struktur på vår dokumentation.
Möjliggör återanvändning av information.

ICF- hur funkar det?

ICF är ett språk och en ordbok

Alltså ett verktyg för att förmedla information

1 24 7
22 6 16
12 25
14
5 8 15
3 21 19 9 23
17 2 11
20 18 10 17

1	2	3		5
6	7	8	9	10
11	12		14	15
16	17	18	19	20
21	22	23	24	25

Att mena och mäta samma sak

Förflyttning

Att röra sig genom att ändra kroppsställning eller att förflytta sig från en plats till en annan, att bära, flytta eller hantera föremål, att gå, springa eller klättra och att använda olika former av transportmedel

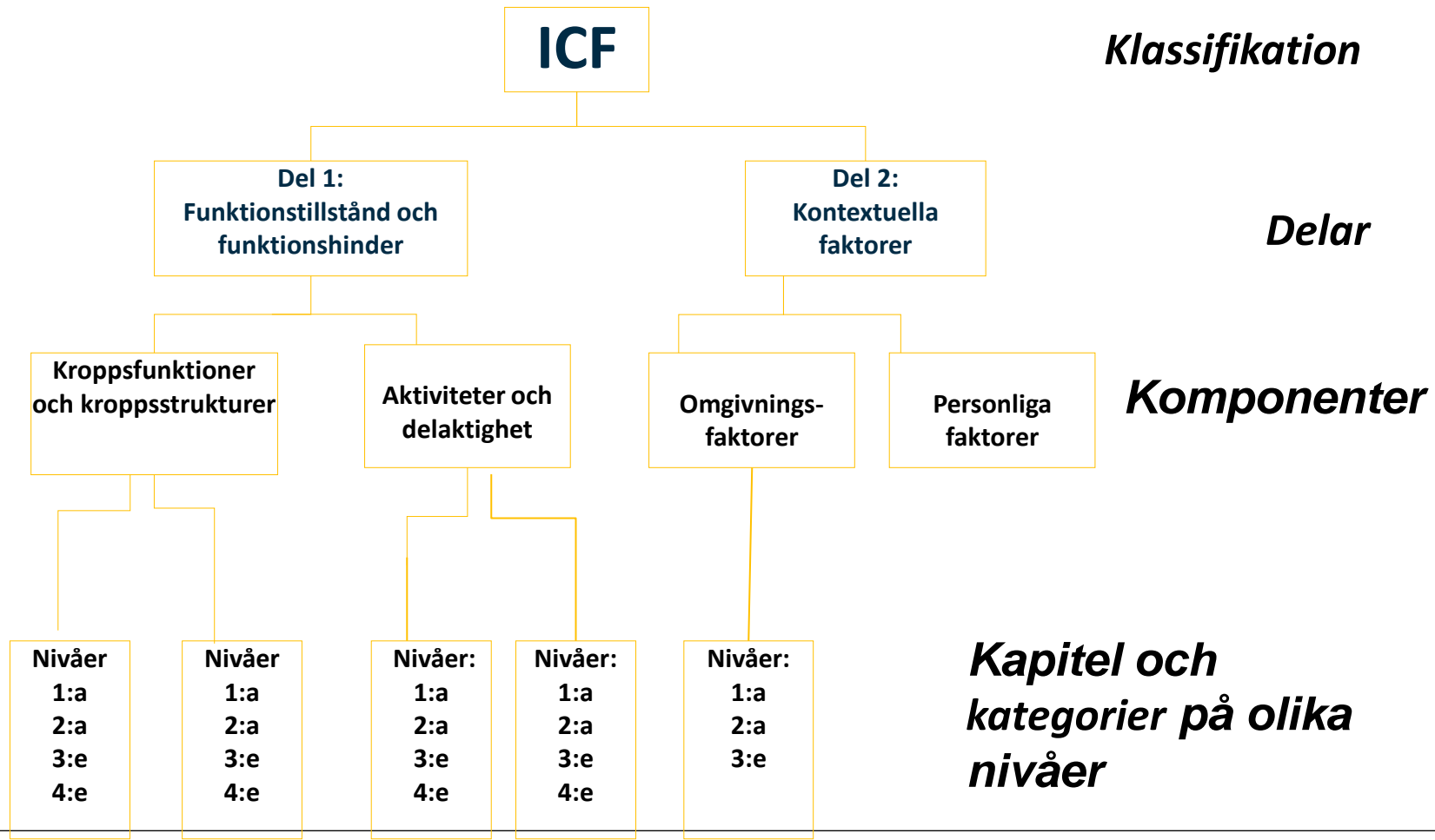
Att ta sig i och ur säng

Att gå 50 m

Att förflytta sig inomhus

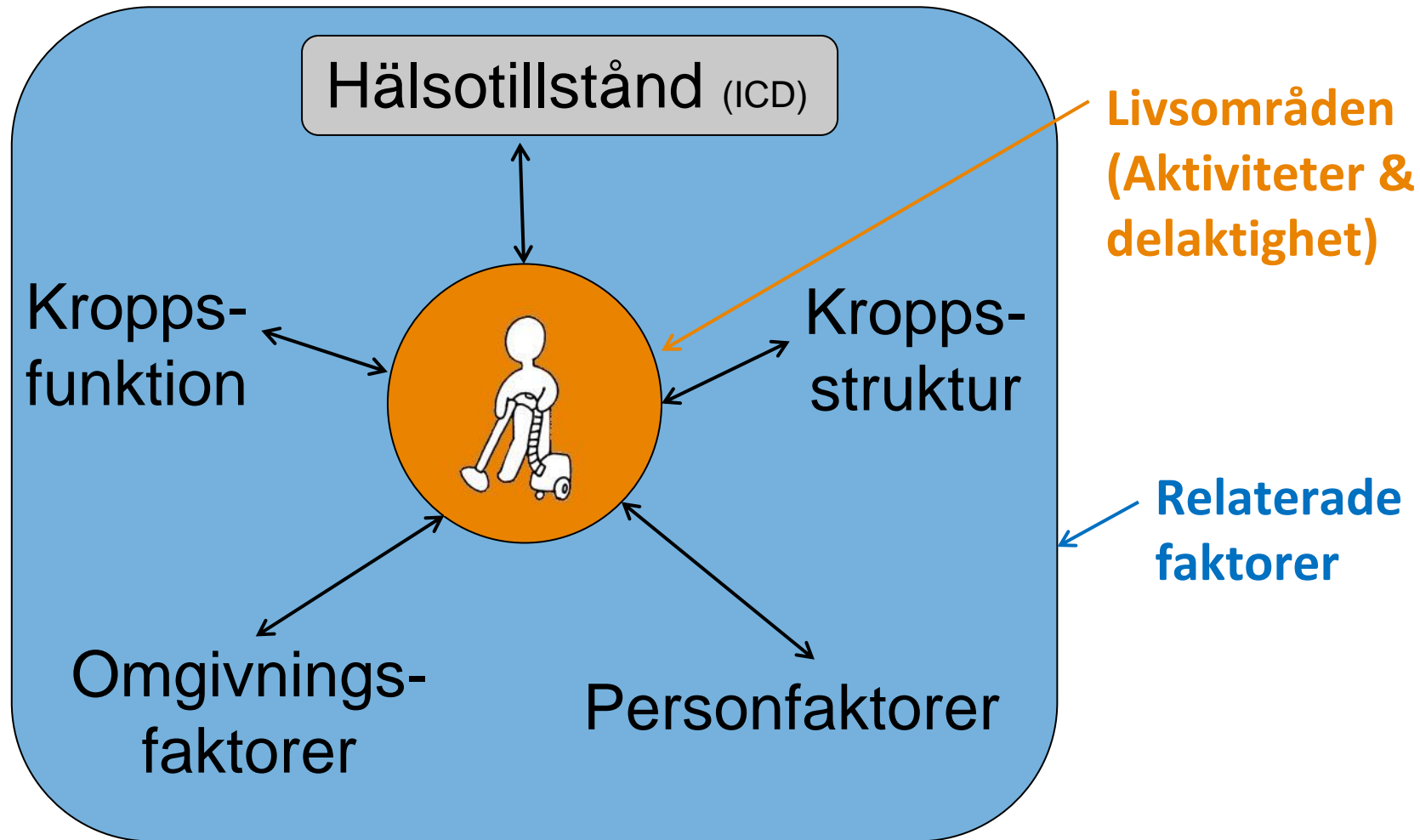
Att förflytta sig utomhus

ICF som klassifikation



ICF (WHO 2003)

ICF i Individens behov i centrum



Figuren med damsugaren: Illustrations copyright by TAI TAKAHASHI, International University of Health and Welfare.

Livsområden i IBIC

(Kapitel- Aktiviteter och delaktighet)

- Lärande och tillämpa kunskap
 - Allmänna uppgifter och krav
 - Kommunikation
 - Förflyttning
 - Personlig vård
 - Hemliv
 - Mellanmänskliga interaktioner och relationer
 - Utbildning, arbete, sysselsättning och ekonomiskt liv
 - Samhällsgemenskap, socialt och medborgerligt liv
- + Känsla av trygghet (kroppsfunktion)
- + Personligt stöd från person som vårdar eller stödjer en närstående (omgivningsfaktor)

- Vad är skillnaden mellan att jobba utifrån IBIC och med personcentrerad vård?
- Finns det skillnad i tanke sättet mellan Esther och IBIC?