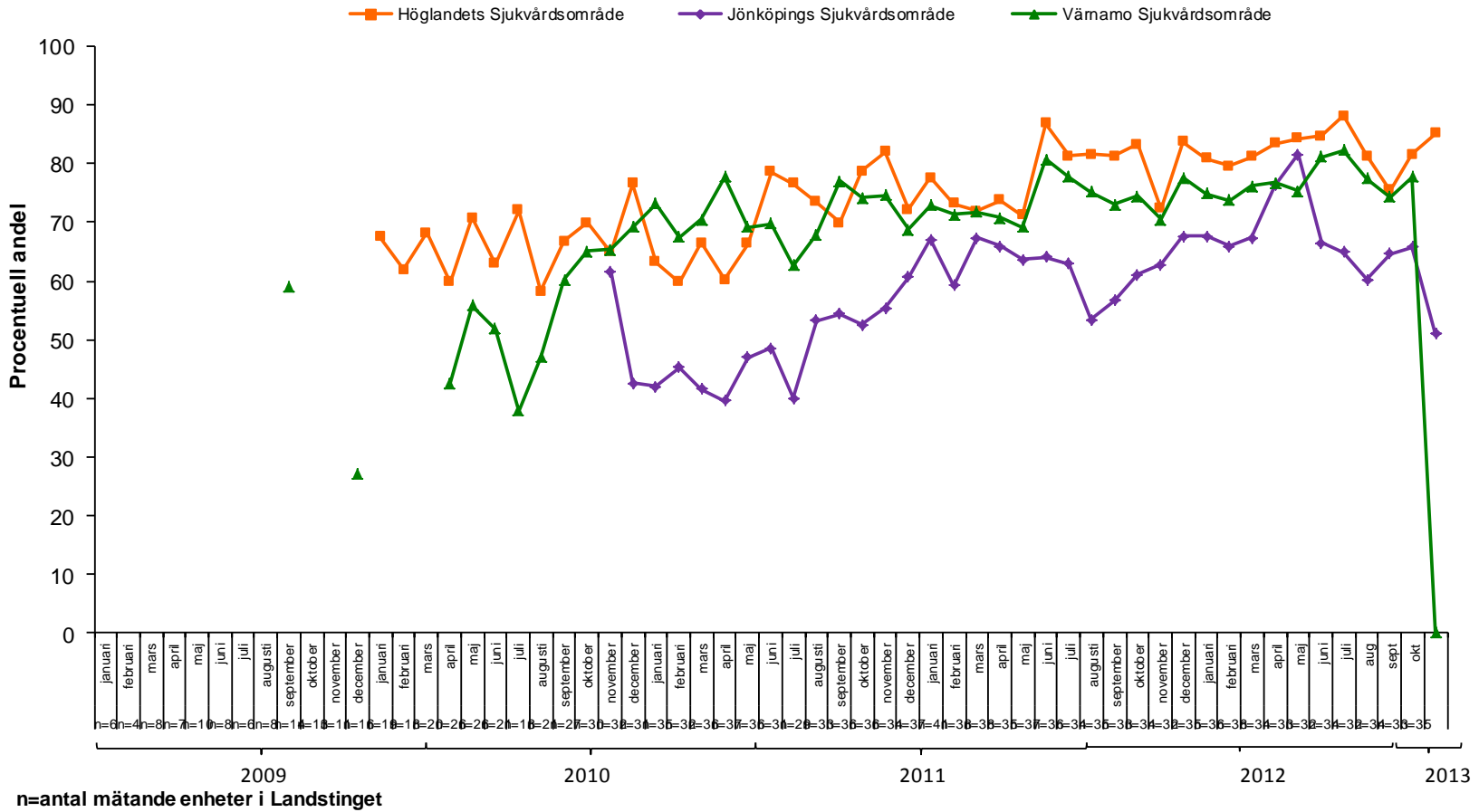


”KAD - bara när det behövs” Följsamhet till riktlinjer

Januari 2009 – november 2013

Landstinget i Jönköpings län

Följsamhet riktlinjer "KAD bara när det behövs" Landstinget i Jönköpings län, 2009-2013 (>50% mätande enheter per sjukvårdsområde)

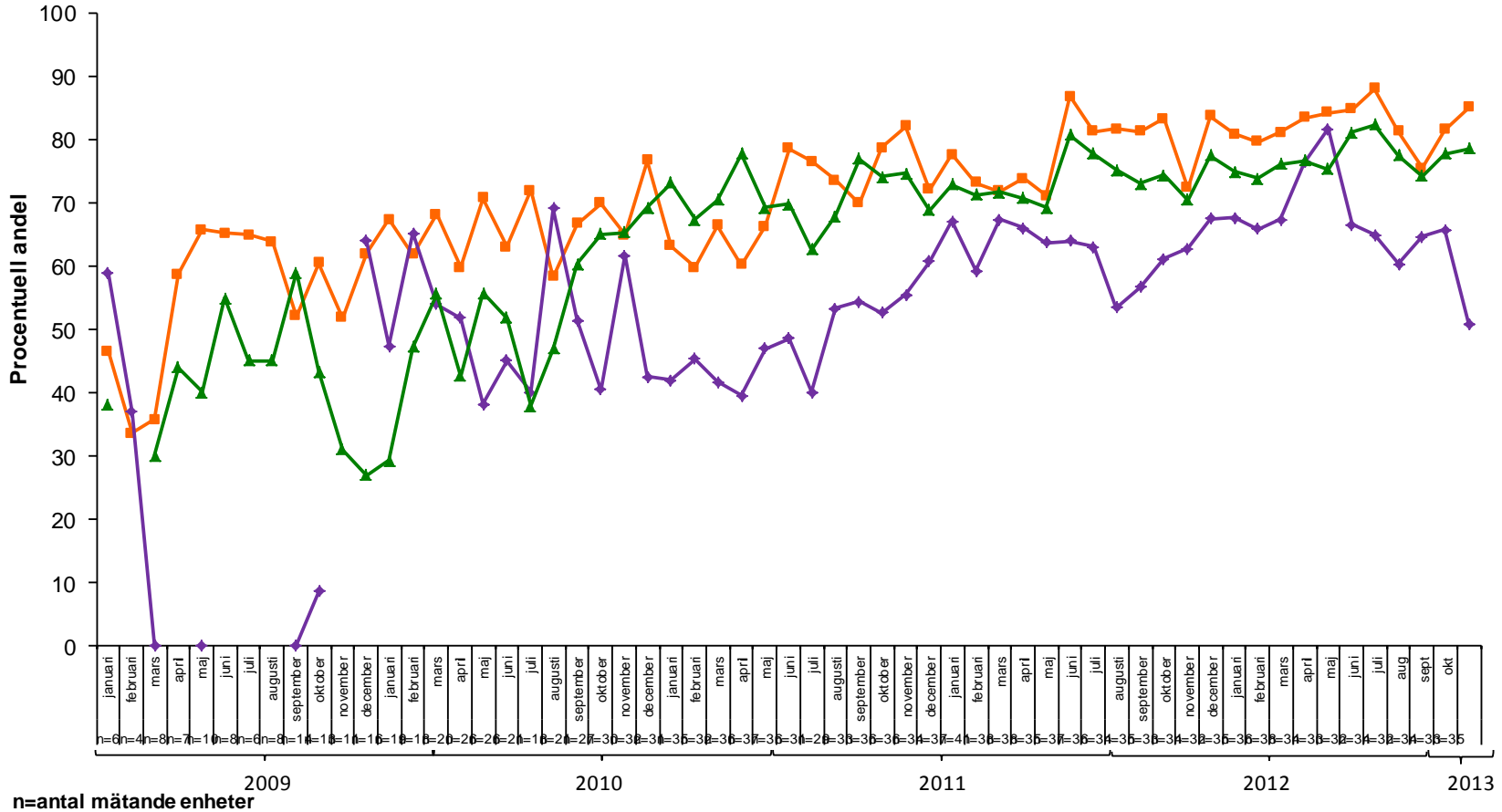


Följsamhet riktlinjer "KAD bara när det behövs"

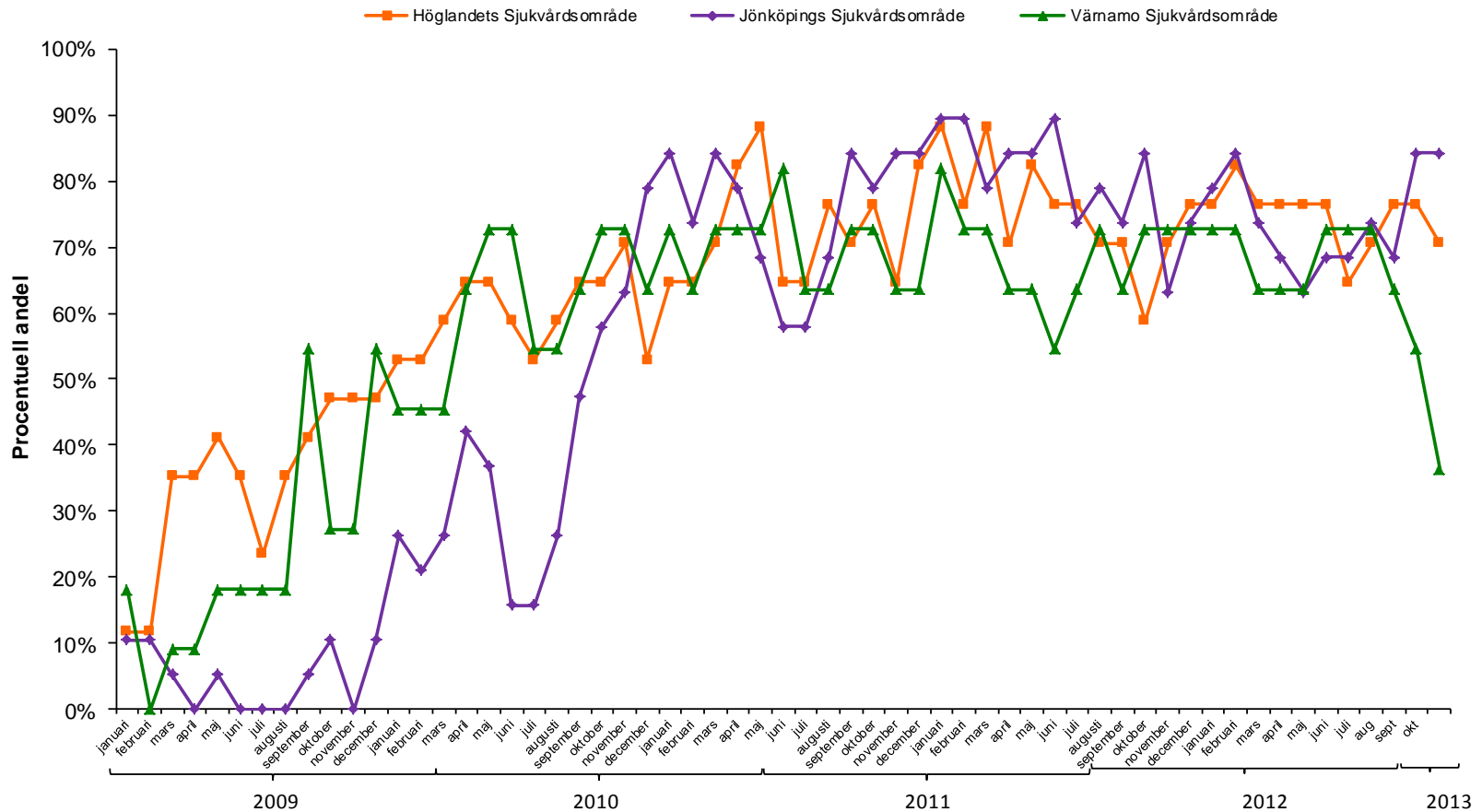
Landstinget i Jönköpings län, 2009-2013

(samtliga mätande enheter per sjukvårdsområde)

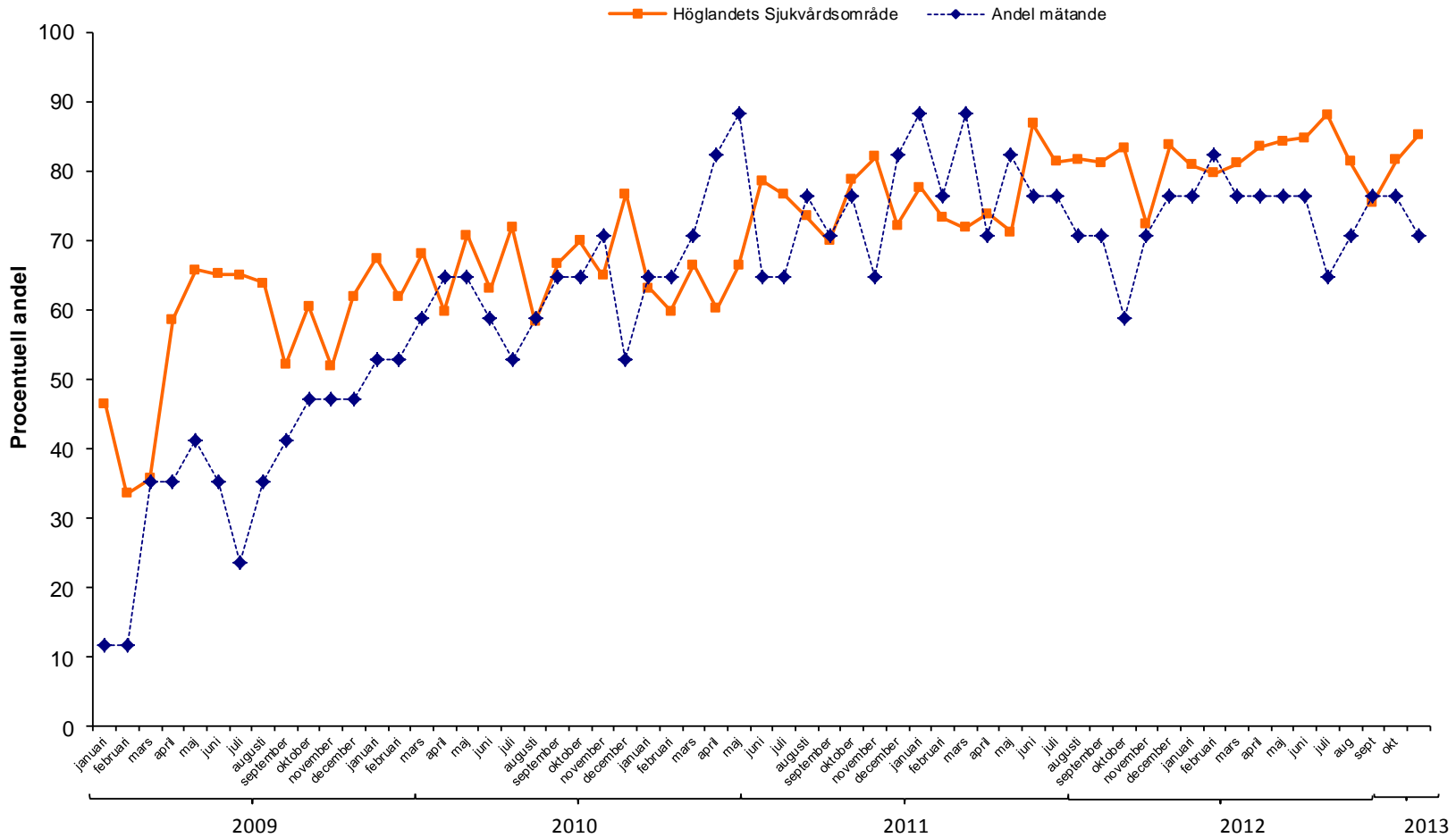
■ Höglandets Sjukvårdsområde
 ◆ Jönköpings Sjukvårdsområde
 ▲ Vämamo Sjukvårdsområde



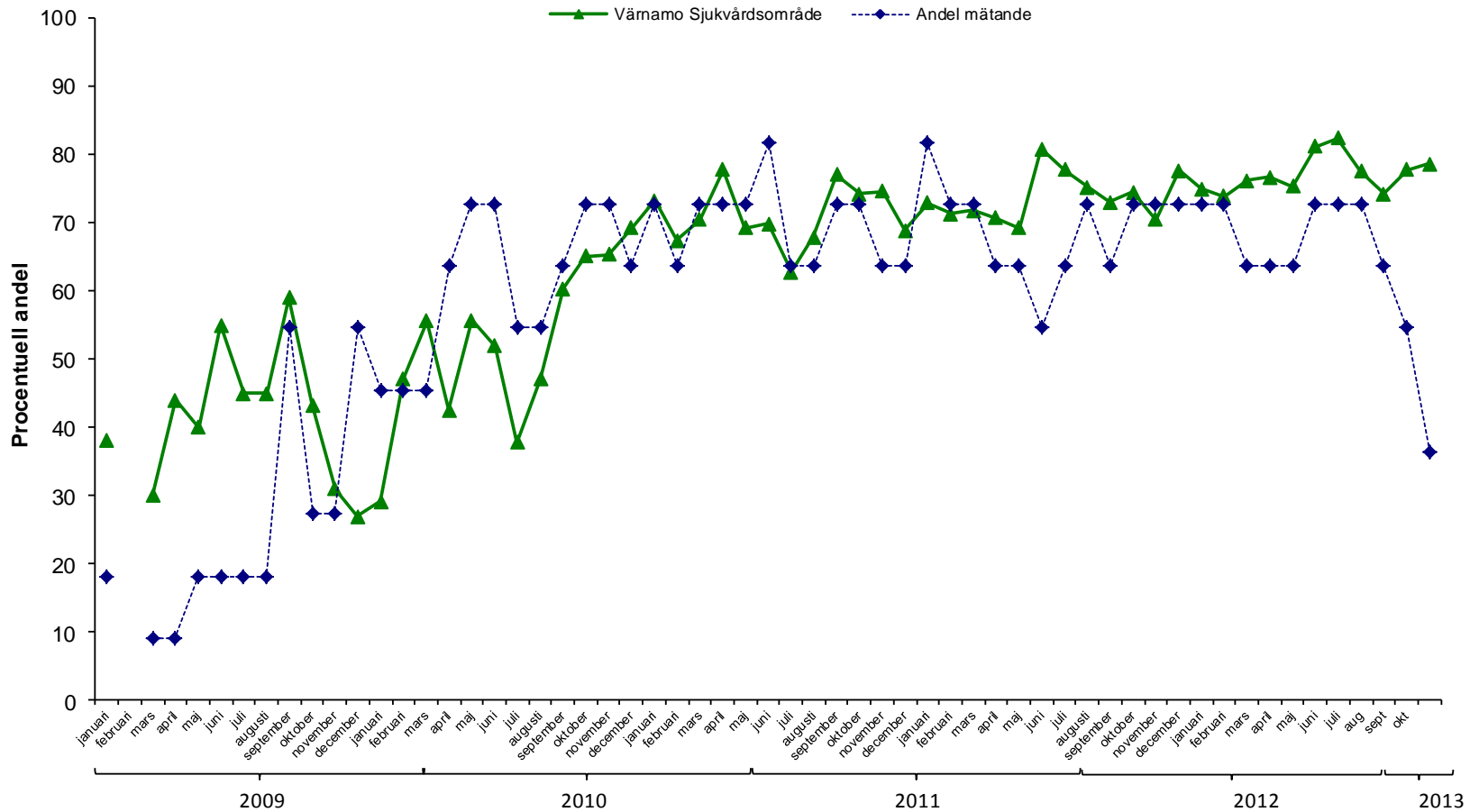
Andel enheter som mäter följsamhet "KAD bara när det behövs" Landstinget i Jönköpings län, 2009-2013



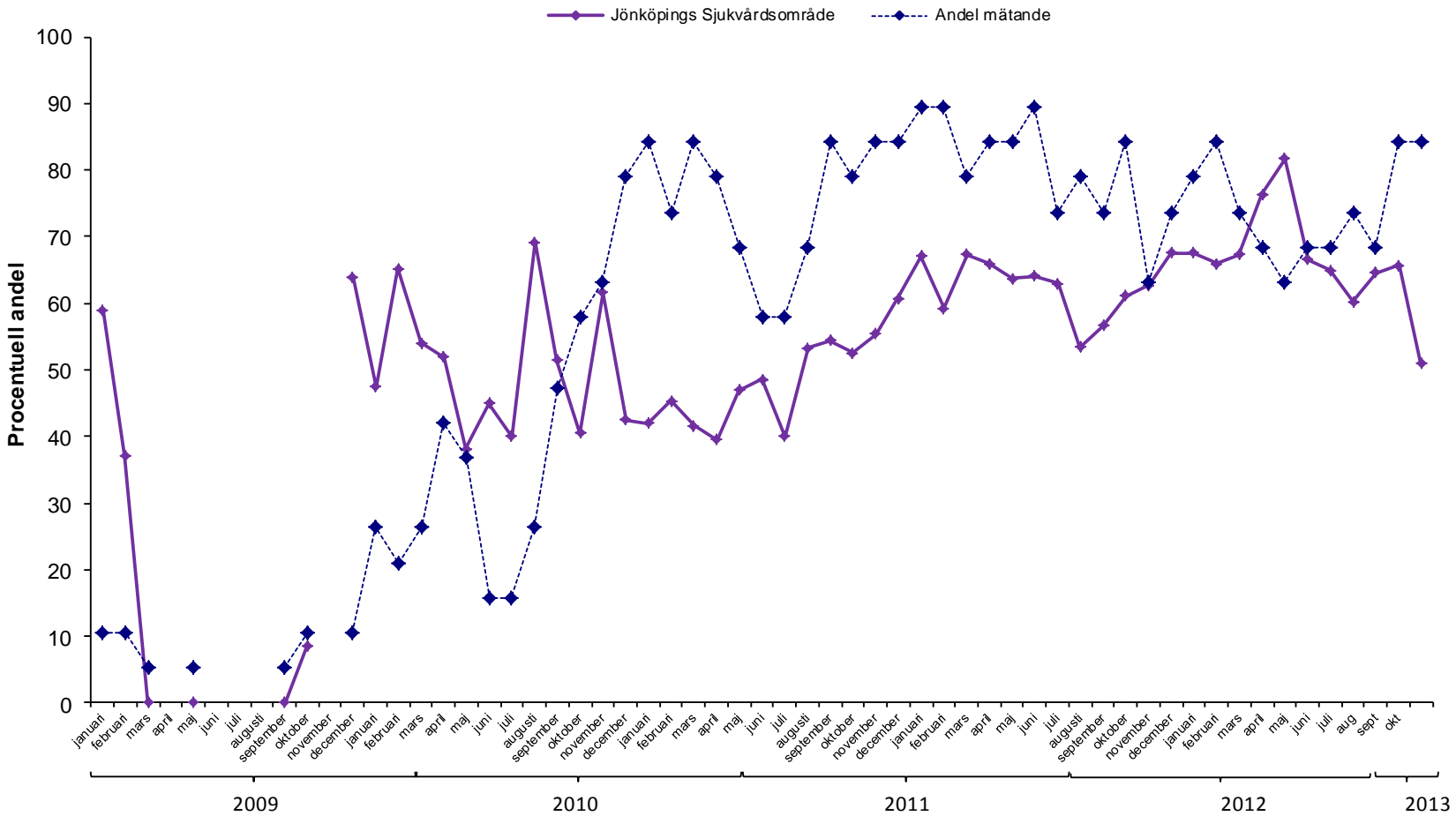
Följsamhet riktlinjer "KAD bara när det behövs" och andel enheter som mäter Högländets sjukvårdsområde, 2009-2013



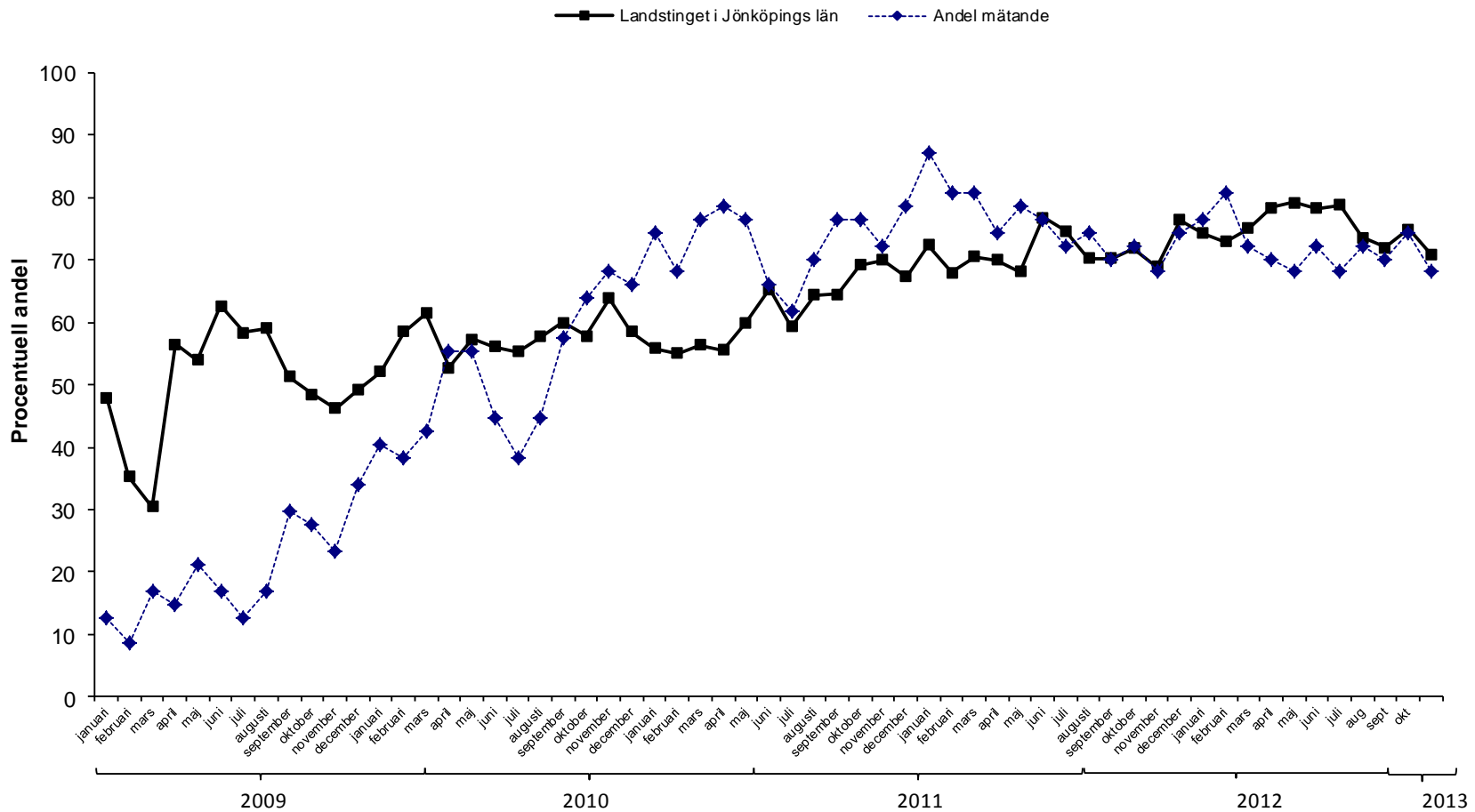
Följsamhet riktlinjer "KAD bara när det behövs" och andel enheter som mäter Värnamo sjukvårdsområde, 2009-2013



Följsamhet riktlinjer "KAD bara när det behövs" och andel enheter som mäter Jönköpings sjukvårdsområde, 2009-2013



Följsamhet riktlinjer "KAD bara när det behövs" och andel enheter som mäter Landstinget i Jönköpings län, 2009-2013



Syfte och metod

- Syftet är att alla patienter med risk för urinretention och/eller KAD-behandling ska få vård utifrån ett evidensbaserat arbetssätt.
- Målet är att minska andelen patienter med vårdrelaterad urinvägsinfektion och skador på urinblåsans funktion.
- Implementeringen av det nya arbetssättet görs av utbildade coacher på enheterna. På varje enhet finns två coacher.

Mätmetod

- För varje mätande enhet granskas minst 10 omvårdnadsjournaler per månad, sammanställning av dessa granskningar görs av Rose-Marie Johansson.

Expertgrupp

- Bruno Larsson, Urolog
- Ingrid Erlandsson, Urologisjuksköterska
- Gunhild Rensfeldt, Hygiensjuksköterska
- Sture Löfgren, Smittskyddsläkare
- Märtha Sund-Levander, FoU-handläggare
- Sigvard Mölstedt, Distriktsläkare – Professor
- Dennis Nordvall, Statistiker
- Rose-Marie Johansson, Projektledare

