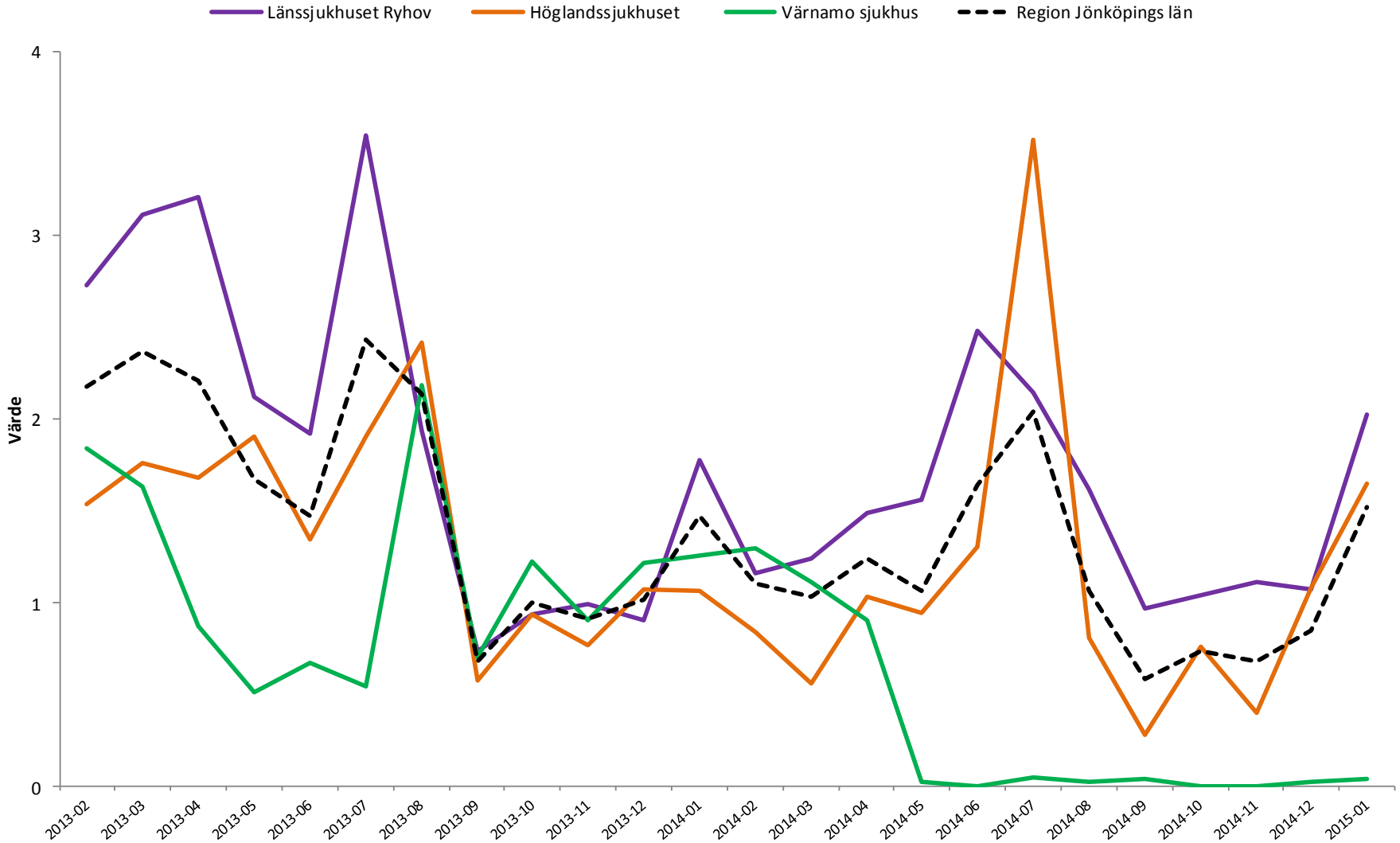


# Nationell indikator

Somatik

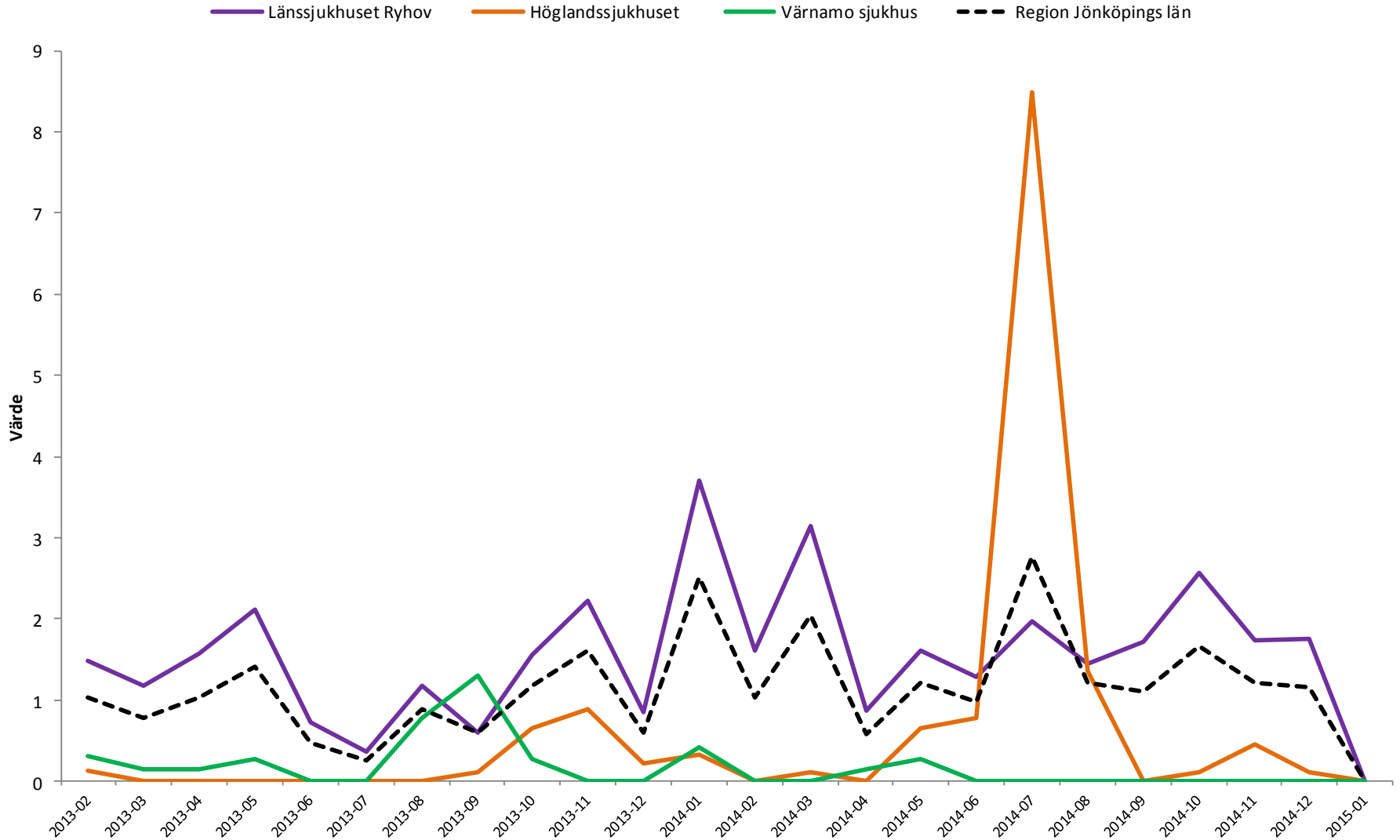
## Antal överbeläggningar per 100 disponibla vårdplatser, somatik



# Nationell indikator

Psykiatri

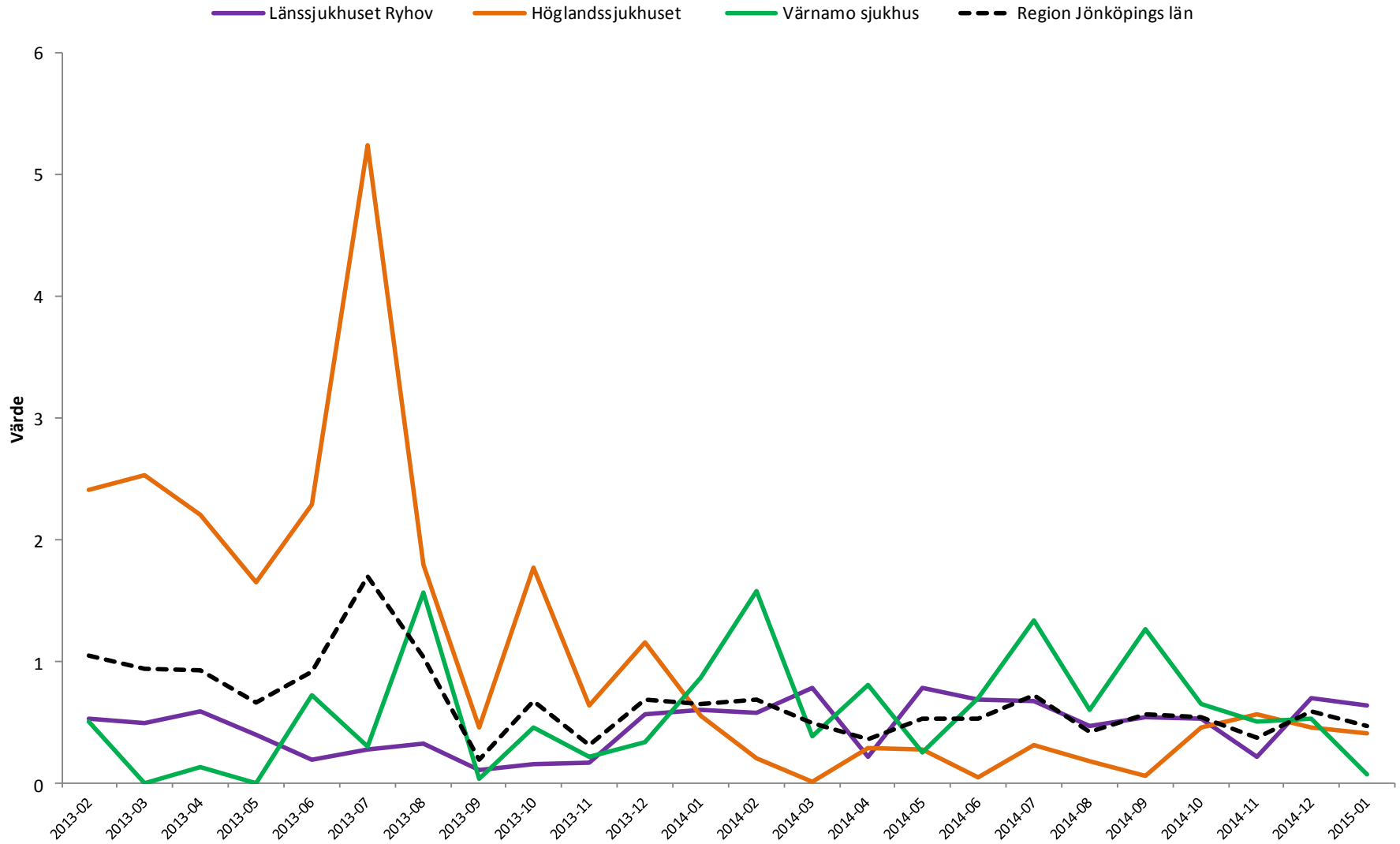
## Antal överbeläggningar per 100 disponibla vårdplatser, psykiatri



# Nationell indikator

Somatik

## Antal utlokaliserade patienter per 100 disponibla vårdplatser, somatik

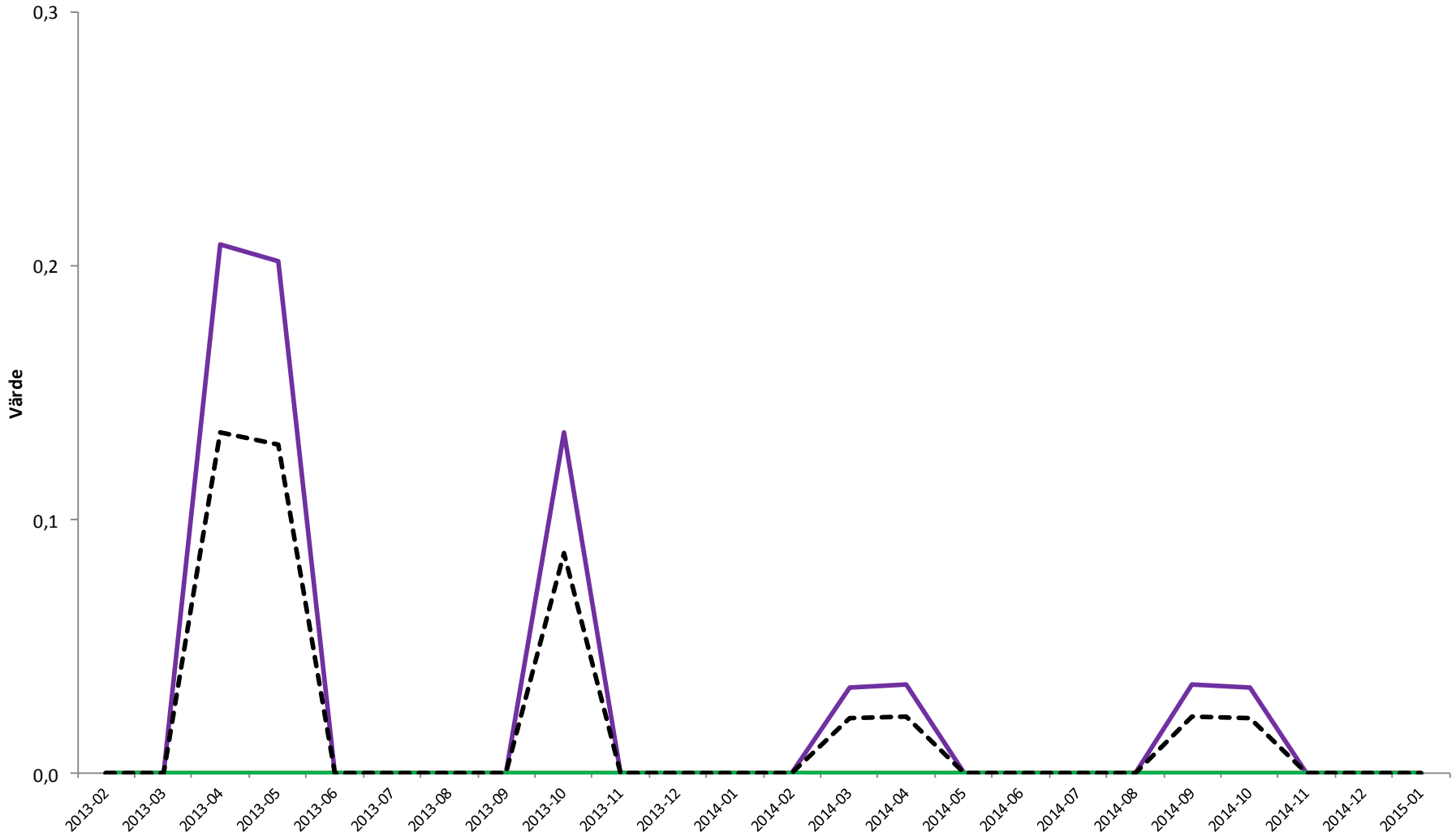


# Nationell indikator

Psykiatri

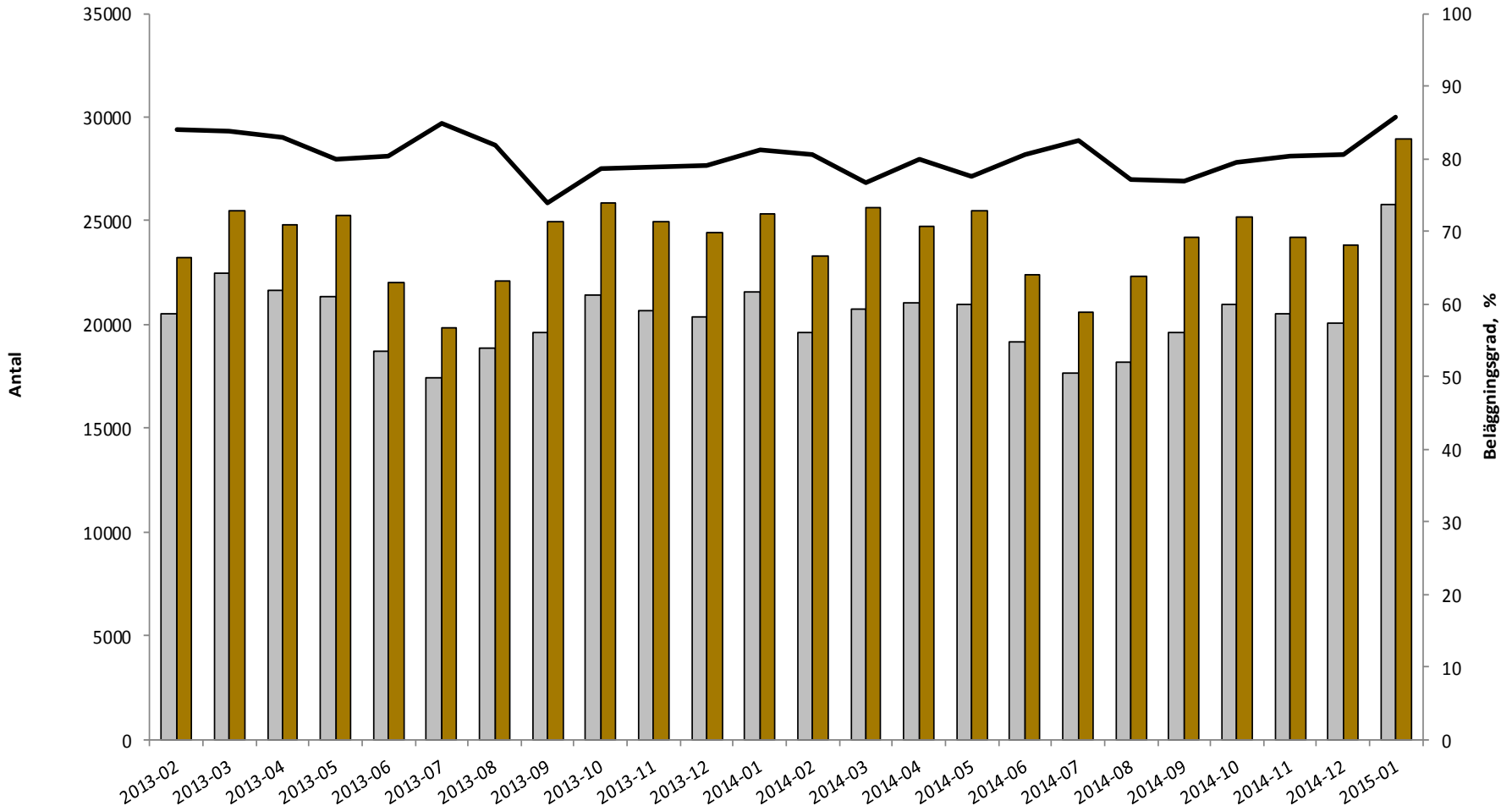
## Antal utlokaliserade patienter per 100 disponibla vårdplatser, psykiatri

Länssjukhuset Ryhov   Högländssjukhuset   Värnamo sjukhus   Region Jönköpings län



# Region Jönköpings län

Inneliggande somatik
  Disponibla vårdplatser, somatik
  Beläggingsgrad %, somatik



## Region Jönköpings län

Inneliggande, psykiatri
  Disponibla vårdplatser, psykiatri
  Beläggingsgrad, %, psykiatri

