

ESTHER

Nätverk för vårdssamverkan

Nyhetsbrev – december 2014

**God Jul och
Gott Nytt År!**
Se julhälsningen på sista sidan.

Esthercoach internat dag 2, 7 november 2014 på Gransnäs

Dagen började med ett inspirations tal av Märtha Svärd politiker och f.d. MAS från Tranås.

Hon pratade om vad Esther betytt för henne, att förbättra, samordna, och att använda kompetens rätt och om Esthers ide om förbättring, förnyelse och samverkan. Även hur viktigt det är med förståelse och ta ansvar.



Därefter tillbringade vi större delen av dagen med introduktion av LEAN. Syftet med Lean är ständiga förbättringar genom kundfokus, struktur, teamkänsla, kommunikation.



Vi fick arbeta i två olika grupper där vi fick fåordig information (som är en av poängen). Arbetet handlade om montering, i ena gruppen ”byggde vi bilar” och i andra gruppen ”tillverkade vi ljuslyktor”.

Kan vi bli bättre på att bemöta våra demenssjuka patienter på sjukhuset?

[Läs mer på sidan 2](#)

En reflektion från Esthercoach steg 1 4 december 2014 på Ryhov Jönköping

[Läs mer på sidan 4](#)

Nyårs löften till Esther

[Läs mer på sidan 6](#)

Esthercoach internat dag 2, 7 november 2014 på Gransnäs, forts

Därefter mätte vi arbetsmiljön och företagets vinst. Vi lärde oss med spelets gång hur viktigt det är att **lyssna på kunden**, och ha en bra och stadig teamkänsla och **kommunicera**- lyssna på alla. Lärde oss vikten att göra **få förändringar åt gången** för att kunna **mäta om det blev förbättring** eller försämring. Syftet är att ständigt förbättra sin verksamhet.

Pratade även om de **5 S:en**:

- Sortera - nödvändigt, icke nödvändigt
- Strukturera - saker på sin plats
- Städa - hålla ordning
- Standardisera - rutiner
- Självdisciplin - hjälpas åt med goda vanor

Vi avslutade vistelsen på Gransnäs med att sammanfatta dagarna och prata om förändringsförslag samt vårt eget förbättringsarbete.

Text och bild: Caroline Lundén & Marina Sköld,
Nässjö kommun

Goda nyheter: *Äldre får färre olämpliga läkemedel*

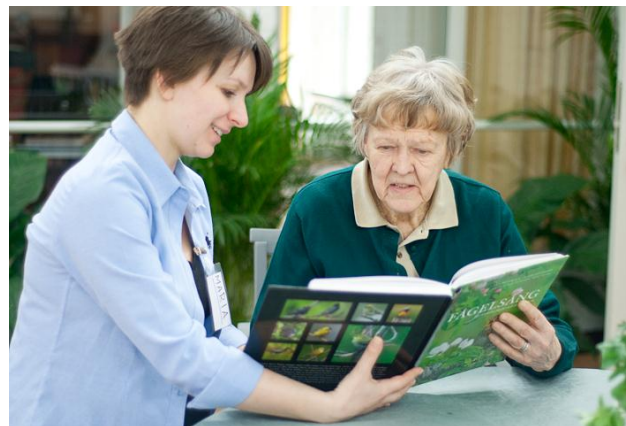
Sedan 2005 får äldre färre olämpliga läkemedel. I ”Öppna jämförelser – Läkemedelsbehandlingar” går det att se en minskning med 41 procent i gruppen över 75 år. Läs nyheten:

[Äldre får färre olämpliga läkemedel](#)

Kan vi bli bättre på att bemöta våra demenssjuka patienter på sjukhuset?

- Demens ABC på medicinkliniken i
samarbete med geriatriska
rehabiliteringskliniken -

En grupp personal från medicinklinikens enheter har genomgått den webbaserade utbildningen demens ABC från Svenskt demenscentrum.



Vid första tillfället introducerades utbildningen och hur man gör för att registrera sig och ett kapitel sågs tillsammans i gruppen. Sedan var det dags för att under varje vecka själv gå igenom 3 avsnitt och göra övningarna.

Under en timma varje måndag så träffades sen hela gruppen tillsammans med Esthercoachen för att reflektera runt de olika frågeställningarna som ingår i utbildningen efter varje kapitel.

Vid andra träffen var också Lena Boström och Christina Svensson från neurologiska avdelningen i Nässjö och informerade om hur taktill massage kan ha lugnande effekt på patienter och hur de arbetar med detta.

ESTHER

Nätverk för vårdsamverkan

Nyhetsbrev – december 2014

Är taktill massage något som vi kan arbeta vidare med? Den frågan dök genast upp vid reflektionen, skulle vi kunna utbilda egna instruktörer för exempelvis hand- och fotmassage? Kan Esther må bättre om vi använder oss av detta? Kan 10 minuters taktill massage av en hand ge lugn och ro för en demenssjuk patient skulle alla vara vinnare.

Vid tredje träffen så deltog Hans Davidsson från minnesmottagningen i Nässjö och delgav sina kunskaper och reflektioner om bemötande. Hans skickade med en enkel men nog så viktig kom ihåg lista.

Fem kom ihåg

NÅ

Nå personen innan en aktivitet påbörjas.
Kontakt - Samförstånd – Aktivitet.
Tid – Tålmod – Intuition.
Levnadsberättelse.

NU

Skapa goda stunder.
Skapa ett nytt nu om stunden inte längre är god.
Dela upp i små moment

JA

Hitta det man kan bejaka. Bejaka känslan.
Var lyhörd. Skapar positivt klimat.
Behåll lugnet. Använd fantasin. Gå med en bit.

LE

Visar att ni är på samma lag.
Signalerar tydligt värme och respekt.
Ett äkta leende smittar.

SE

Se människan, vem är hon, vem var hon, vad har hon upplevt?
Vilka erfarenheter finns från ett långt liv?

Till sista tillfället hade vi som enda landsortssjukhus fått möjligheten att se en ny demo från svenskt demenscentrum som är under utarbetande och är speciellt riktad till sjukvården.

Reflektioner runt träffarna:

- Värdefullt att få sitta ner tillsammans och reflektera
- Skulle man bara reflektera över frågorna själv så är det lätt fastna
- Alltid värdefullt att få ny kunskap
- Bra att kunna gå ifrån en timma och koncentrera sig på det man håller på med utan att bli avbruten

Att notera: De flesta kommuner har redan genomfört demens ABC tidigare.

Ansvarig för träffarna:
Håkan Carlsson Samordnande Esthercoach

Urinläckage utreds alltför sällan på särskilt boende

Hälften av de som har problem med urinläckage saknar en aktuell basal utredning. Det visar resultatet från årets kommun- och enhetsundersökning. Undersökningen [Kommun- och enhetsundersökningen, vård och omsorg om äldre 2014 – Nationella resultat, metod och indikatorer](#) pekar även på brister när det gäller hemsjukvården.

Där handlar det om brister i samverkan mellan landsting och kommun, men också mellan hemtjänsten och den kommunaliserade hemsjukvården.

Socialstyrelsens nyhetsbrev nov 2014.

En reflektion från Esthercoach steg 1 4 december 2014 på Ryhov Jönköping

Vi har varit på Esthercoach utbildning på Ryhov i Jönköping. Morgonen började med att Kajsa och Kerstin visade en filmad intervju med Inge Wern om hur viktig en Esther coach är.

En ESTHER coach måste ha ett djupt intresse, på gränsen till kärlek för att hjälpa medmänniskor tyckte Inge! Varje förändring för att minska glappen i vårdkedjan är en förbättring.



Bild: Kajsa Radonich, Kerstin Svensson, Malin Skreding Hallgren

Malin Skreding Hallgren kom ifrån Qulturum och pratade om presentationsteknik. Malin har jobbat på Qulturum sedan 2008 med att följa Esthers utveckling. Hon pratade om hur viktigt det är med en bra presentation och hur man gör för att lyckas med det.

Eftermiddagen fortsatte sedan på Rehabiliteringsmedicinska kliniken, där verksamhetschefen Jan Burensjö hälsade oss välkomna och berättade om hur de arbetar med förbättringar.

Hur teori kan omvandlas till praktik. Mottot för Rehabiliteringskliniken är ”Alltid vårt bästa för dej”!

I korridorerna fanns olika tavlor på förbättringsarbeten som både personal och patienter får skriva på.



Vi fick även träffa rehabinstruktören Eje Grennborg som tränade tre personer i rullstolsteknik. Just idag använde han sig av en hinderbana i en lång kulvert. Eje berättade också om sin egen ryggmärgsskada och sitt liv.

Det måste vara en stor fördel att ha en rehabinstruktör som vet vad det innebär att ha dessa skador, som kan ge tips o råd o pusha på.

Det viktigaste är att vara motivatör, förebild och medmänniska tyckte Eje ”Hur man hittar gnistan hos varje patient”? var något som Eje tänkte mycket på.

Text och bild: Blivande Esthercoacherna
Emma Schagerlind och Berit Johansson

Mycket intressant och tänkvärd eftermiddag.

ESTHER

Nätverk för vårdsamverkan

Nyhetsbrev - december 2014

Förnya dina nyhetsprenumerationer

Landstinget i Jönköpings län blir Region Jönköpings län 1 januari 2015.

Den 11 december 2014 bytte vi till den nya webbadressen **plus.rjl.se/esther**.

Vi hoppas att du vill fortsätta att följa våra nyheter. Du som prenumererar via e-post får dina nyheter som vanligt, men om du prenumererar via RSS behöver du aktivera en ny prenumeration på det här nyhetsflödet. Aktivera dina RSS-prenumerationer på den här sidan: **RSS-flöden på Landstinget Plus**

Nya e-postadresser

Samtidigt byter alla medarbetare och verksamheter nya e-postadresser till @rjl.se.

Den gamla e-postadressen fungerar till 31 december 2015, men vi rekommenderar dig att börja använda de nya e-postadresserna så snart som möjligt.

Esther internationell, På jakt efter det mänskliga måttet, Nederländerna

I slutet av november blev nätverket tillfrågat för en presentation på en konferens i Nederländerna. Konferensen hade som tema att identifiera vad som är det mänskliga måttet i vården. Detta som fördjupning på alla mätetal som finns idag. Patienter, brukare och beslutsfattare fick lyssna på patienterfarenheter, goda exempel och Esther. Deltagarnas utvärdering av dagen visade att Esther gav mest inspiration denna dag. Det som bl.a. var lärorikt och intressant var att de hade en journalist som moderator. Han spetsade till frågorna på ett annat sätt som ledde till en mycket bra framåt drivande gruppdiskussion. Esthers holländska kusin Suzanne håller på utveckla sig som ett nätverk för personer med komplexa behov oavsett ålder.

plus.rjl.se/esther

Kalender - 2015

Februari

5 Esther ledningsgrupp
9 Esther i London
24-27 Microsystemfestivalen

Mars

19 Esther VoC Sävsjö
26 Esther ledningsgrupp
31 **Esthers Namnsdag**

April

29 Esther VoC Nässjö

Maj

6 Esther coachexamen:
Utvecklingskraft
21 Esther ledningsgrupp/Sommarmöte

Augusti

10 Esther ledningsgrupp

Oktober

6 Esther strategidag

November

19 Esther ledningsgrupp



Sprid gärna nyhetsbrevet och hör gärna av dig till Nicoline Vackerberg (nicoline.vackerberg@rjl.se) med tips och texter till nyhetsbrevet. Kontaktperson för Esther-nätverket är även Anna Carlbom (anna.carlbom@tranas.se)

God Jul och Gott Nytt År!

Löften för Esther 2015, vilket är ditt?

Så här under årets sista veckor känns strategidagen sjunde oktober väldigt lång borta, men vi vill passa på att påminna om de kort deltagarna skrev med löften hur vi redan dagen efter skulle gå ut och personligen göra en insats för att göra det bästa för Esther.

Att läsa dessa kort var en påminnelse om hur mycket engagemang och vilja det finns i nätverket.

Ett återkommande löfte var att förbättra för Esther genom att stärka och stötta anhöriga. Detta skall uppnås genom att först själv lära sig mer om anhörigstöd, vad som finns, var det finns och hur man går tillväga för att få stödet. Med den kunskapen i ryggen kan man sedan gå ut och informera Esther och anhöriga för att på detta sätt öka både livskvaliteten och oberoendet. Detta känns extra viktigt när vi också lyfter fram att Esther är vem som helst som behöver stöd och insatser från flera huvudmän och instanser.

Det kan fortfarande vara Esther 87 år och multisjuk, men det kan också vara Nina 42 år med psykiatrisk problematik och missbruk eller Alice 8 år med medfödda funktionshinder eller sjukdom.

Att arbeta för att målet med en Esthercoach finns på varje enhet och att ta tillvara den kraft och kompetens som finns de redan färdiga coacherna är ett annat löfte som bådar gott för Esther oavsett i vilken verksamhet man befinner sig



Ett annat återkommande löfte är att lyssna bättre på Esther och involvera henne/honom i bedömningar och beslut. Att försäkra sig om att Esther känner sig hörd och får vara med och påverka likaväl som att Esther får förståelse för varför en viss behandling använts eller inte likaväl som varför vissa önskemål i en biståndsansökan beviljas och andra inte.

Man för en tydlig känsla av att löftena grundar sig i frågan: Vad är bäst för Esther, detta bådar gott både inför de stundande helgerna där vi alla önskar att Esther själv får välja var hon/han får fira jul och inför det år som ligger framför oss då vi hoppas att synen på Esther själv som en självklar samarbetspartner i vård, omsorg och beslut skall fortsätta spridas.

Slutligen ett stort tack till alla som dagligen gör ett kanonjobb för Esther, önska er alla

en riktigt God Jul och ett Gott nytt år

oavsett om ni är på jobbet eller någon annanstans.

Esther arbetsgrupp

