

Att få en bra amningsstart Kvinnokliniken, Värnamo sjukhus

2006 började vi skicka ut webbenkäter till våra nyblivna föräldrar. Vi såg då i de svar vi fick in att det fanns brister i stöd och information som gällde amning.

Vi startade ett förbättringsarbete med framtagande av en amningsplan tillsammans med ett vårdkedjeövergripande nätverk. Resultatet visar på en ökad amningsfrekvens och har resulterat i framtagande av läns-gemensamt arbetssätt.

Syfte/Mål

- Bra amningsstart genom strukturerad information

- Ökad amningsfrekvens

Bakgrund

Vi såg i enkätsvar att det fanns brister i amnings-information och att mammorna önskade mer stöd i samband med amningsstart.

Metod

Framtagande av en amningsplan som följer genom hela vårdkedjan KHV/BB/BHV innefattande:

Känslor inför amningsstart:

- VAS skattning av amningsstart
- Tidigare amningserfarenheter
- Tankar och känslor kring amning

Detta bör du känna till:

- 15 punkter amningsinformation under vårdtiden

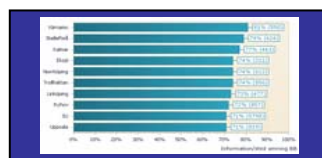
Litteraturtips

Amningsobservation

Amningsvårdplan

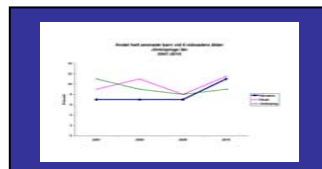
Resultat

Resultatet visar på att våra mammor är mycket nöjda med det stöd och den information de fått avseende amning. Genom benchmarking med 9 andra kvinnokliniken kan vi se att vi 2011 hade bäst resultat.

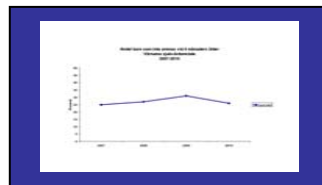


Är Du nöjd med stödet Du fått angående amning på BB?

I senaste rapporten från länet ser vi en ökning av ammande barn vid 6 månaders ålder



Amningsstatistik 2007-2010
Jönköpings län/Värnamo sjukvårdsområde



Nästa steg

Länsövergripande amningsombud träffas regelbundet 2ggr/år för att följa upp och utvärdera vårt gemensamma arbete.

Lisbeth Edvinsson, vårdenhetschef Förl/BB
Kerstin Andersson, bm BB
Gunvor Aronsson, busk BB
Hanna Karlsson, busk BB
Anna Ullman, bm KHV
Katarina Holm, ssk BHV
Jennie Blom, ssk BHV
Ann-Mari Broling, ssk BHV
Ingrid Johansson, ssk BHV

Sammanfattning

Genom att arbeta övergripande i hela vårdkedjan (kvinnohälsovård/Förl/BB/Barnhälsovård) har vi sett att detta förbättringsarbete gett goda resultat.

Det har även blivit en fortsättning men ett länsövergripande arbetssätt avseende:

- Flödesbeskrivning för amningsstart
- Amningsfolder innefattande amningsplan
- Reviderad amningsstrategi
- Föräldrastöd för gravida med aulaföreläsningar
- Amningsaurora - specialistutbildad barnmorska i amning (7,5 HP)



Länsövergripande flöde för amningsstart

Slutsatser:

Vikten av:

- att ta tillvara på patientens synpunkter
- vårdkedjeövergripande arbetssätt
- evidens för amningsinformation
- enhetlig amningsinformation
- dokumentation