

Utbildning i Försäkringsmedicin ST-läkare 2019-05-16



Schema för dagen:

08:30	Starta med fika
09:00	Intro RJL
09:15	Intro FK
09:45	Intro AF
10:00	LUH
	- introduktion
	- vad ska stå i intyget
	- genomgång exempel utlåtande
12:15	Summering och avslut



Att bistå patienter med försäkringsmedicinska bedömningar.

Försäkringsmedicinska bedömningar och utlåtanden är en del av vår grund och botten en patientsäkerhetsfråga. För att genomföra den här rekommenderas följande förkunskaper:

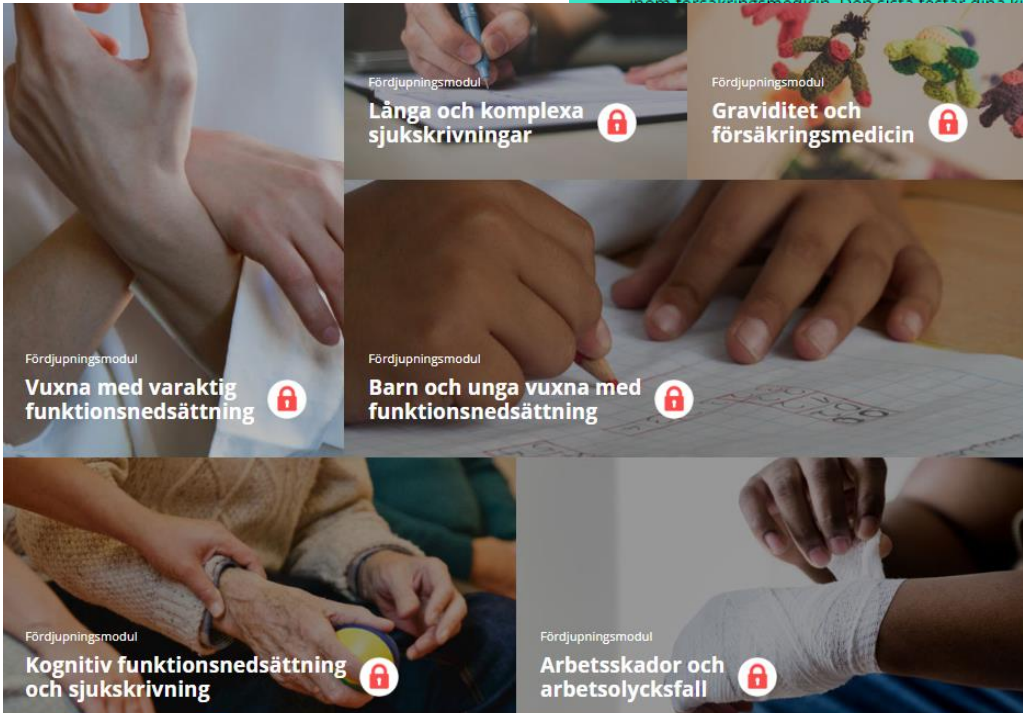
- Kurser och verksamhetsförlagd utbildning (VFU) under grundutbildning
- Basutbildning i klinisk försäkringsmedicin (läkare)
- Klinisk praktik med handledning efter grundutbildning

Tre grundmoduler

Ditt första steg i denna utbildning är tre grundmoduler. De första två ger dig kunskap om hälso- och sjukvårdens, arbetsgivarens och välfärdsaktörernas ansvar inom försäkringsmedicin. Den sista testar dina kunskaper och låser upp utbildningens



Börja med att titta på filmen



<https://forsakringsmedicin.skl.se/>

Vår ambition:

- Ska kunna tillämpa metoder inom försäkringsmedicin som en del av behandlingen av den enskilda patienten
- Ska kunna fördjupa din förmåga att samverka i försäkringsmedicinska frågor som rör den enskilda patienten med aktörer inom och utanför hälso- och sjukvården.

Viktiga mål för Regionen

- Erbjuda patienter, kvinnor och män, en aktiv och optimal sjukskrivningsprocess och att sjukskrivning ska hanteras som en del av vård och behandling

- Sjukskrivning är en behandling
- Lång tid borta från arbetsplatsen = lång tid för återgång
- Viktigt med tidig samordning

Sjukskrivning ska hanteras som allt annat vi gör i vården

- Dokumentera sjukskrivnings- och rehabiliteringsplan i journalen.
- Vid första sjukskrivningstillfället planera för sjukfallets avslut.



Sjukskrivningsprocessen

Läkarbesök

Bedömning visar behov av sjukskrivning (del-/heltid)

Bedömning visar inget behov.
Rehabkoordinator om tidiga insatser med arbetsgivare/AF behövs för att förhindra sjukskrivning

Definiera en sjukskrivnings- och rehabplan, känd av patienten

Initiera vård och behandling

Ifyllnad av läkarintyg

Boka uppföljning

Finns FHV via arbetsgivare som kan kopplas in?

Kontakta **rehabkoordinatorn** vid oklarheter om ex:

- funktionsnedsättningar/aktivitetsbegränsningar
- arbetssituation/insatser på AF/Soc
- innehåll i sjukskrivnings- och rehabplanen
- motivation till arbete

Rehabkoordinatorernas arbetsuppgifter

- Samordna insatser för patienter som är sjukskrivna på vårdcentralen, boka avstämningsmöte med ex FK
- Insatser mot arbetsgivare/Af brev, telefonsamtal och trepartsmöte
- Kontaktperson för patient och externa aktörer
- Kartläggande samtal med patient vid behov
- Kontrollerar så det finns en registrerad plan för varje enskild patient som riskerar en längre sjukskrivning.
- Samordna PR-team
- Statistik på samtliga sjukskrivna

Användbara länkar:

- Vad gäller vid egen sjukdom om du är Regionanställd:
<http://intra.rjl.se/infopage.jsf?childId=92131&nodeId=93025>
- Försäkringsmedicin i Region Jönköpings län:
<http://plus.rjl.se/forsakringsmedicin>