

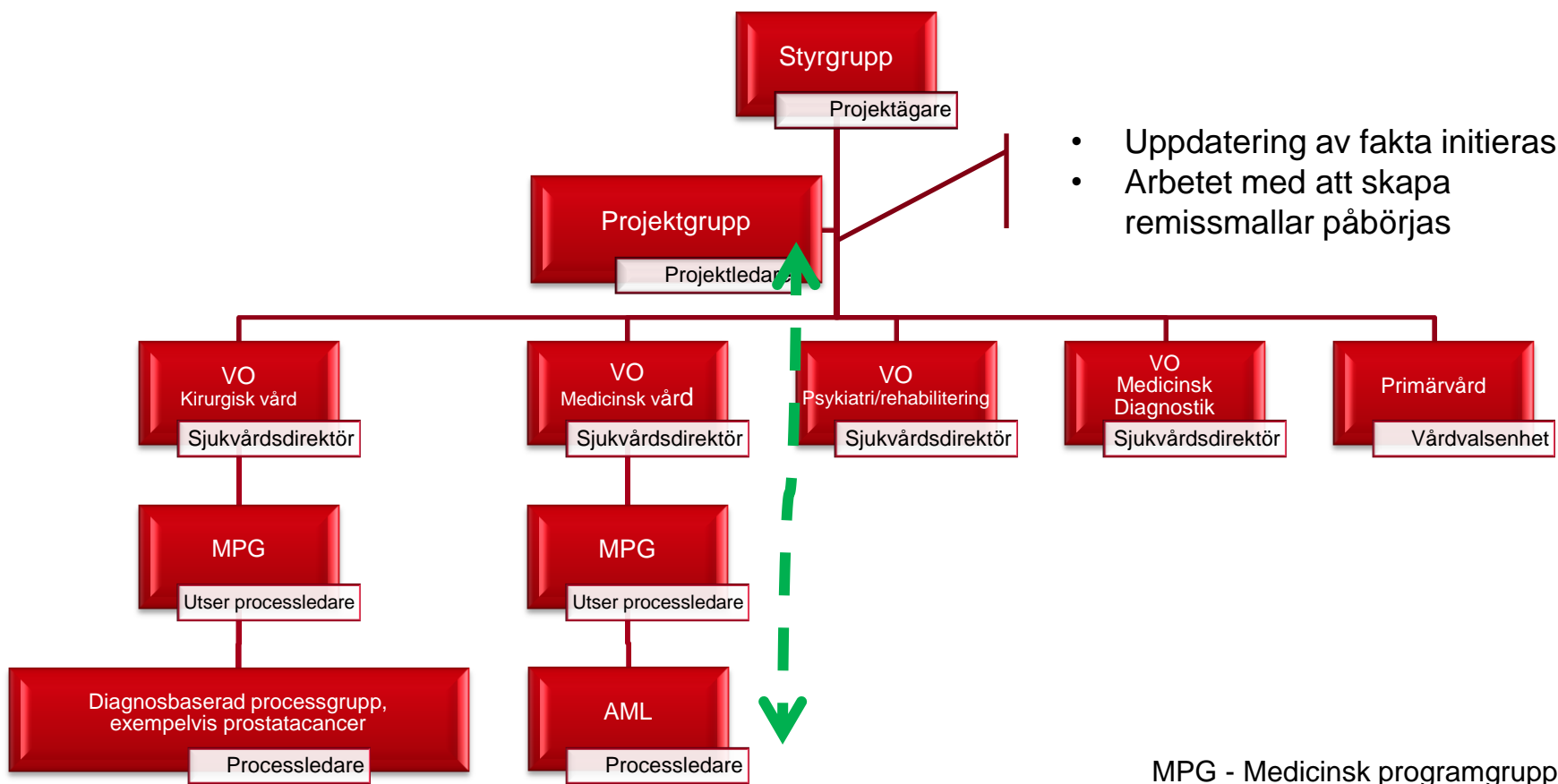
VARJE DAG RÄKNAS!



”Kortare väntetider i cancervården”
Standardiserade vårdförlopp

Utbildningsdagar FAKTA - 2016-04-14, 2016-04-20
Marianne Johansson, Projektledare SVF

Modell för implementering nya vårdförlopp



Primärvårdens representation i Standardiserade vårdförlopp

1. Staffan Ekedahl
2. Karin Karlsson
3. Mikael Lindholm
4. Olov Nielsen
5. Anette Olsson
6. Stefan Pettersson
7. Annegret Sauer
8. Lennart Spång
9. Anders Tengblad
10. Miriam Todd
11. Carina Linderfalk
12. Johan Carlsson

Checklista

– stöd för projektgrupp och processledare

- Förberedelser
- Införande
- Uppföljning/utveckling

STEG 1: Förberedelser innan processarbetet påbörjats

Nr	Start-datum	Slut-datum	Check X= klart	Aktivitet	Hur / varför?	Ansvarig	Kommentar
1				Gå igenom nationella vårdprogrammet	Granska det nationella programmet för aktuell SVF-diagnos och med stöd av sakkunniga inom t ex Medicinsk diagnostik besluta ev. lokala tillämpningar/anpassningar	MPG	
2				Initiera uppdatering av FAKTA-dokument	Arbetet behöver komma igång tidigt. Viktigt att projektledare i relevanta fall involverar primärvårdsföreträdare. Utnyttja i första hand kompetens inom ansvarig Faktagrupp.	Projektledare	
3				Initiera folkhälsa och sjukvård – skapa remissmall	Skicka nationella vårdriktlinjer till folkhälsa och sjukvård för att uppmärksamma dem på att arbetet kommer att påbörjas.	Projektledare	Senare meddelas startdatum

Arbetsätt

- Kunskapsstöd vid rådgivning – sjuksköterskor
- Följsamhet till beskrivna vårdförlopp
Säkerställ att remisser skickas/signeras!
- Muntlig och skriftlig information till patient/närstående
Länk till RCC:s informationer



Hitta det du söker... SÖK

Våra uppdrag / Kunskapsstyrning / Kortare väntetider / Vårdförlopp

- KUNSKAPSSTYRNING
 - Cancerregistret
 - Kvalitetsregister
 - Vårdprogram
 - Kortare väntetider
 - Vårdförlopp
 - Kommande vårdförlopp
 - Patientinformation
 - Så tas ett vårdförlopp fram
 - Informationsmaterial

Standardiserade vårdförlopp i cancervården

Fastställda standardiserade vårdförlopp (SVF) finns nu för 18 diagnoser. Ytterligare ett planeras bli färdigt under våren 2016. Under 2016 har landstingen i uppdrag att införa 13 nya utöver de fem som redan är införda.

Ta del av fastställda vårdförlopp

Fastställda vårdförlopp

Välj [dropdown] [Välj]



Ladda ner RCCs app

Mer information

Skriva och skicka remiss för SVF-flöde

Flöde

- Kolla remissmall i Cosmic – finns SVF-mall?
- Utgå från kriterier
 - *Vid behov använd FAKTA-dokument som underlag*
- Diktat märks med SVF
 - Följ struktur i remissmall
 - Remiss måste signeras/skickas samma dag!
- Röntgenremiss markeras med SVF

Pilotprojekt röntgen, Eksjö

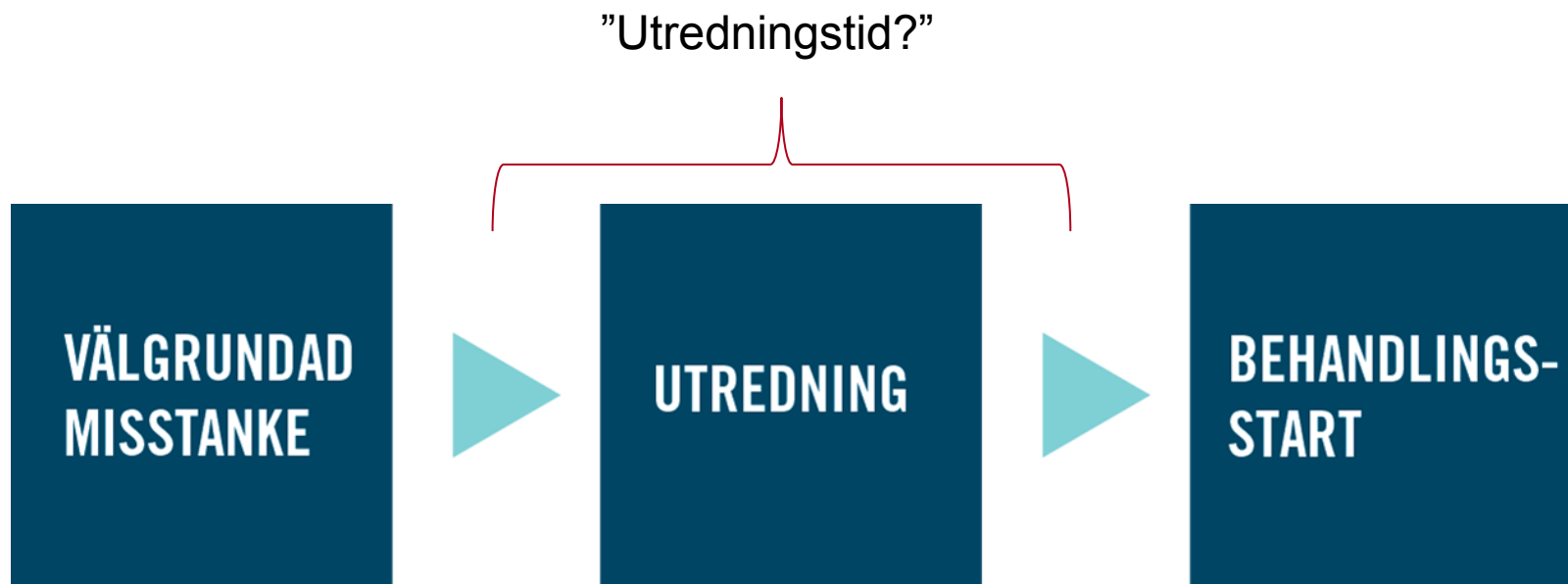
2016-04-11—05-11

- Ring direkt till röntgen när SVF-remiss är skickad!
 - Ni får röntgentid och kan lämna till patienten.

Berättigande bedömning tas bort på SVF-remisser.

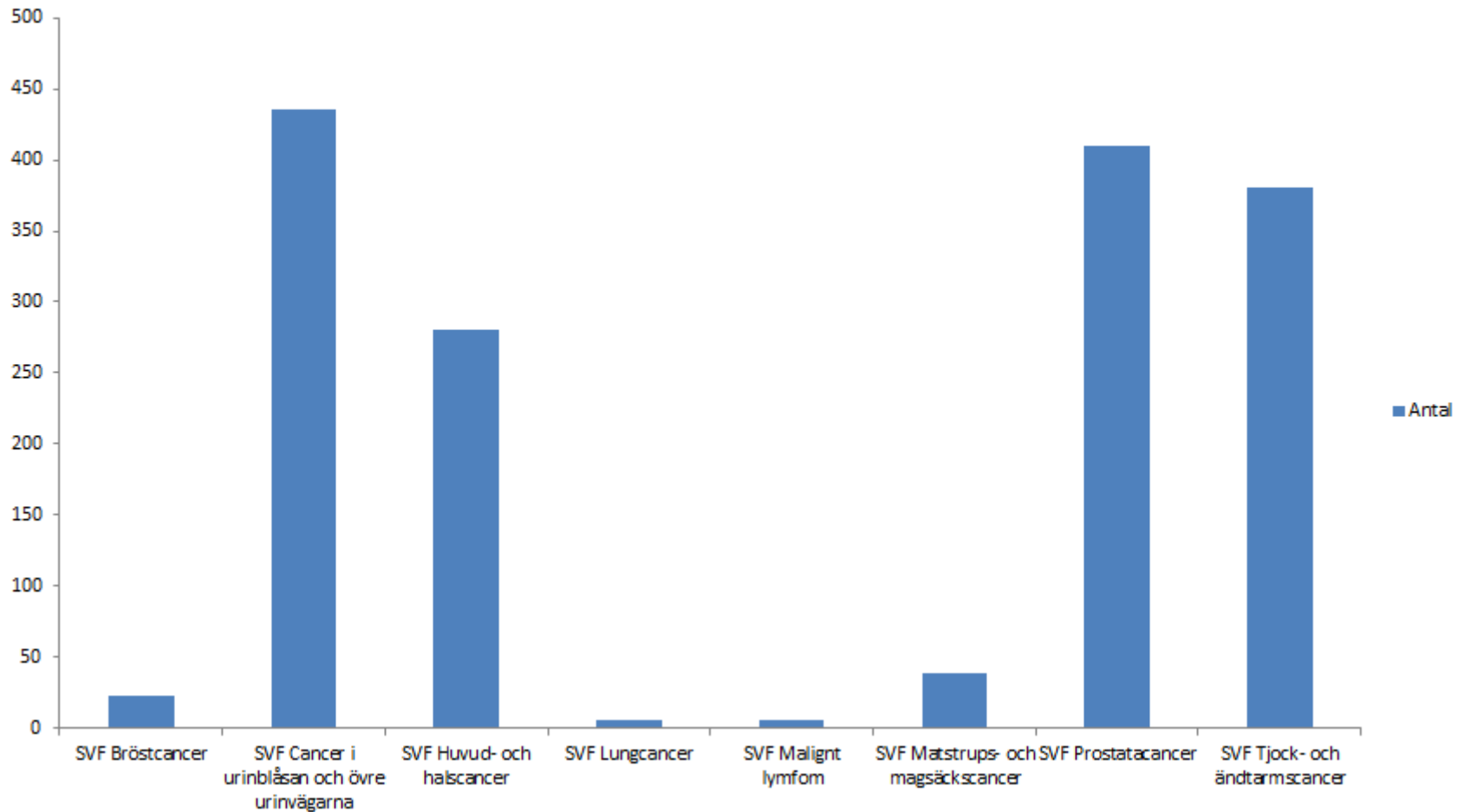
Startdatum	Diagnos	PV ringa till röntgen för tid J/N			Filter-funktion	
		Ja	Nej	Drop-in	Ja	Nej
2015-04-20	1. Prostatacancer 2. Cancer i urinblåsa och övre urinvägarna		x			1. x 2. x
2015-09-21	1. AML 2. Huvud- halscancer 3. Matstrupe/magsäckscancer		x		2. x 3. x	1. x
2016-02-07	Tjock och ändtarmscancer		x			x
2016-03-21	Bröstcancer	x				x
2016-03-21	Lunga			x	x	
2016-03-21	Malignt lymfom					x
2016-05-16	Lever, galla, bukspottskörtel	x?				x
2016-09-21	1. Allvarliga ospecifika symtom som kan bero på cancer 2. Hjärntumör 3. Myelom 4. Äggstockscancer 5. Malignt melanom 6. CUP	SVF-arbete pågår				

Mätpunkter - SVF



Totalt startade SVF med välgrundad misstanke Region Jönköpings län

Från start till 2016-04-08 (Källa: Folkhälsa och sjukvård)



Cancerfall, patienter med hemlän Jönköpings län i ålder 0-83+, 2013 och 2014

Ur Socialstyrelsen statistikdatabas, sammanställt 2016-02-08 av Mari Bergeling, Kulturm

	Män		Kvinnor		Tot		Diagnoser
	2013	2014	2013	2014	2013	2014	
Bindväv och annan mjukvävnad	9	1	6	2	15	3	197 Bindväv och annan mjuk vävnad, oavsett tumörtyp
Bröstcancer	1	1	358	283	359	284	170 Bröst, oavsett tumörtyp
Cancer i bukspottkörtel och bukhinna	24	26	40	29	64	55	157 Bukspottkörtel, 158 Bukhinna, oavsett tumörtyp
Cancer i endokrin körtel	24	10	43	34	67	44	195 Endokrin körtel, oavsett tumörtyp
Cancer i galla och gallvägar	7	7	13	11	20	18	1551 Gallblåsa, 1552 Gallvägar utanför levern, 1553 Gallvägsmynningen, 1558 Gallvägar, flera lokalisationer, 1559 Gallvägar, ospecificerat ställe, oavsett tumörtyp
Cancer i kvinnligt könsorgan			10	13	10	13	176 Kvinnligt könsorgan, oavsett tumörtyp
Cancer i livmoder			63	87	63	87	171 Livmoderhals (cervix uteri), 172 Livmoderkropp (corpus uteri), 173 Moderkaka (placenta), 174 Livmoder, ospecificerat ställe, oavsett tumörtyp
Cancer i manligt könsorgan	4	4			4	4	179 Manligt könsorgan, oavsett tumörtyp
Cancer i sköldkörtel	6	3	7	7	13	10	194 Sköldkörtel, oavsett tumörtyp
Cancer i urinblåsa och övre urinvägar	75	80	31	36	106	116	181 Urinvägar utom njure, oavsett tumörtyp
Cancer i öga	5	0	1	1	6	1	192 Öga, ögonhåla och tårkörtel, oavsett tumörtyp
Hjärntumör	18	20	29	23	47	43	193 Hjärna och övriga nervsystemet, oavsett tumörtyp
Hudtumör, ej malignt melanom	167	152	117	104	284	256	191 Tumör i huden, ej malignt melanom, oavsett tumörtyp
Hudtumör, malignt melanom	71	60	71	75	142	135	190 Malignt melanom i huden, oavsett tumörtyp
Huvud- och hals	30	34	12	16	42	50	140 Läpp, 141 Tunga, 142 Spottkörtel, 143 Munbotten, 144 Munnen, annan eller ospecificerad del, 145 Mellansvalget, 146 Näs-svalgrummet, 147 Svalget bakom struphuvudet, 148 Svalget, ospecificerat ställe, 160 Mellanöra, näshåla och bihålor, 161 Struphuvud och stämband, oavsett tumörtyp
Leukemi, varav 4 *Akut myeloisk leukemi	53	56	29	31	82	87	204 Lymfatisk leukemi, 205 Myeloisk leukemi, 206 Monocyt leukemi, 207 Annan leukemi och ospecificerad, oavsett tumörtyp, Diagnos:208 Polycytemia vera, oavsett tumörtyp
Lever	19	10	7	4	26	14	156 Levercancer, ospecificerat, 1550 Levercancer, primär, oavsett tumörtyp
Lungcancer	45	44	46	54	91	98	162 Lunga, luftstrupe och bronker, 163 Lungcancer, ospecificerad, 164 Bindvävsrum mellan lungorna (mediastinum), oavsett tumörtyp

Diver – intern uppföljning

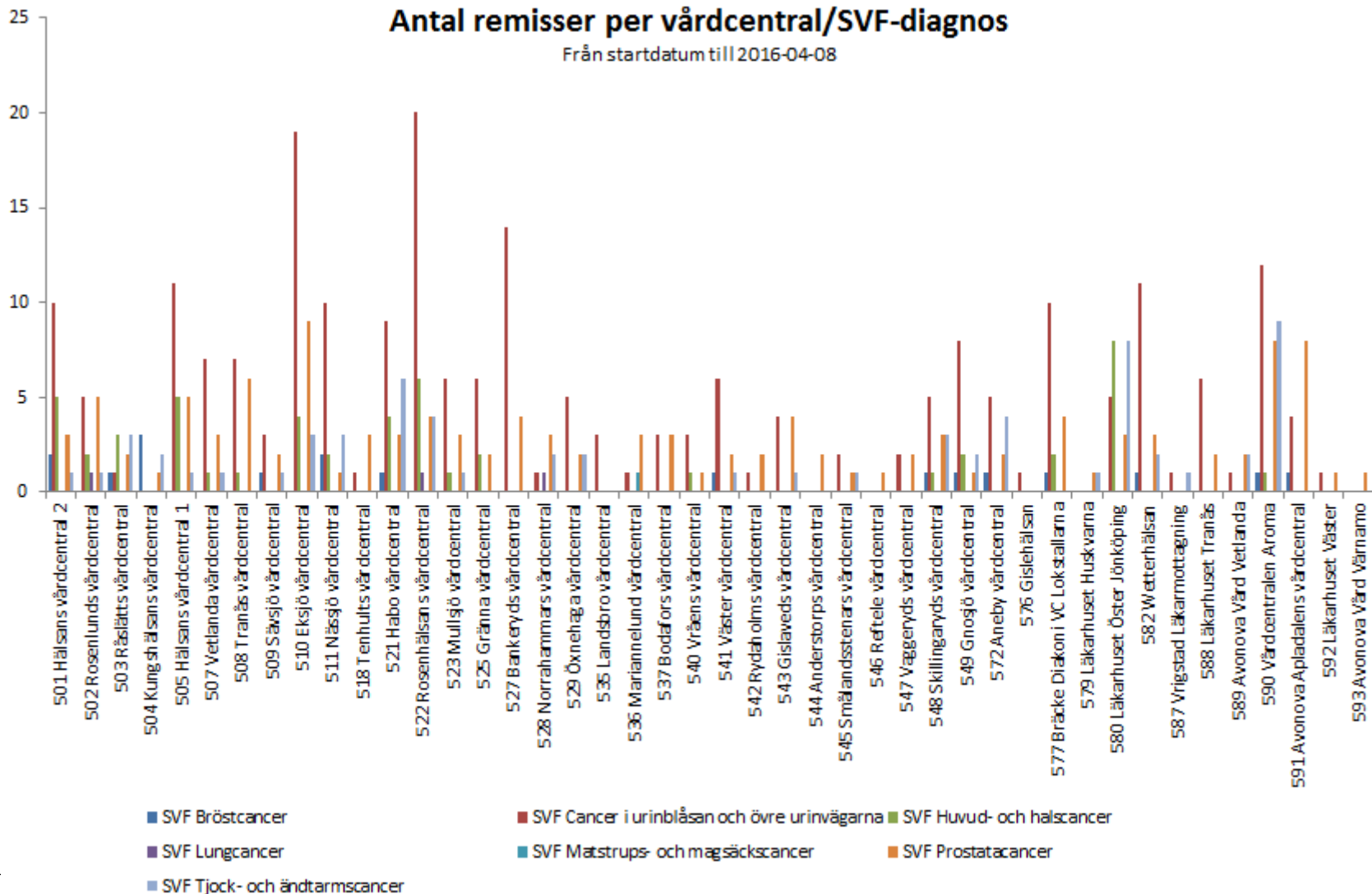
Datauttag 2016-04-08

Standardiserade vårdförlopp per resultatenhet

Resultatenhet	Totalt antal aktualiserade SVF	Antal felaktiga SVF remisser	Antal startade SVF	Avbrutna före behandlingsstart	Andel avbrutna	Antal startade behandlingar	Andel startade behandlingar
201 Medicinkliniken Jkp	12	0	12	1	8,3	0	0,0
220 Kirurgkliniken Jkp	251	31	220	10	4,5	0	0,0
223 Öron-, näs- och halskli. Jkp	285	12	273	226	82,8	8	2,9
227 Urologkliniken Jkp	928	91	837	310	37,0	134	16,0
331 Medicin- och geriatriklin Eks	1	1	0	0	0	0	0,0
333 Kirurgkliniken Eks	169	7	162	0	0,0	0	0,0
420 Kirurgkliniken Vmo	51	5	46	0	0,0	4	8,7
	<u>1 697</u>	<u>147</u>	<u>1 550</u>	<u>547</u>	<u>35,3</u>	<u>146</u>	<u>9,4</u>

Antal remisser per vårdcentral/SVF-diagnos

Från startdatum till 2016-04-08



- 📁 Gemensamma dokument
 - 1.1 Samtycke
 - 2.1 Medicinsk bakgrund
 - 2.2 Gynekologisk bakgrund
 - 3.1 Social bakgrund
 - 4.1 Läsvy Levnadsvanor
 - 5.1 Läsvy Kontroller
 - 5.2 Läsvy Riskbedömning
 - 6.1 Läsvy In- och utfarter
 - 7.1 Läsvy Palliativ vård
 - Arkiv Livsstil
- 📁 Begränsning livsuppehållande behar
- 📁 **Canceröversikt**
- 📁 Vårdförloppet
- 📁 Tillväxtkurva
- 📁 Journalöversikt
- 📁 Enhetens anteckningar
- 📁 Patientens alla journaltabeller
- 📁 Enhetens vårdåtganden
- 📁 Patientens alla vårdåtganden
- 📁 Enhetens fullständiga journal
- 📁 Rapportblad
- 📁 Blanketter
- 📁 Sjukskrivning
- 📁 Bifogade filer
- 📁 Regionens anteckningar exkl psykiatr
- 📁 Regionens läkaranteckningar exkl ps
- 📁 Palliativa enheter
- 📁 Jourcentraler
- 📁 Katastrofheten
- 📁 Bra Liv vårdcentraler
- 📁 Privata vårdcentraler
- 📁 Privat specialistvård
- 📁 Höglandssjukhuset Eksjö
- 📁 Länssjukhuset Ryhov
- 📁 Värmamo sjukhus
- 📁 Journalreferenser
- 📁 Enhetens vårdkontakter

Canceröversikt

(Inget filter)

Nu är 6 av vns 6 anteckningar hämtade.

2016-03-31 11:02 Canceröversikt

Ej klar för signering

Canceröversikt SVF Äggstockscancer

Start av behandling Start av första behandling kirurgi
xxxx

2016-03-31 11:00 Canceröversikt

Ej klar för signering

Canceröversikt SVF Äggstockscancer

Start av behandling Start av första behandling läkemedel
xxxxxDatum för
behandlingsstart 2016-03-31

2016-03-30 10:57 Canceröversikt

Osignerad

Multidisciplinär
konferens Före behandling

Närvarande ange vilka som deltar

Anmäld av Namn

Aktuellt Aktuella

Konferensbeslut Rekommendation om behandling
Ange vem som informerar patienten

2016-03-25 10:57 Canceröversikt

Osignerad

Canceröversikt SVF Tjock- och ändtarmscancer

Kontaktsjuksköterska Patienten har erbjudits och tackat ja
Namn och telefonnummer anges

2016-03-23 10:56 Canceröversikt

Osignerad

Canceröversikt SVF Tjock- och ändtarmscancer

Första besök i
specialiserad vård 2016-03-23

2016-02-10 10:13 Canceröversikt

Canceröversikten
Gemensam för samtliga
cancerdiagnoser och
tillgänglig för samtliga
personal oavsett klinik!

Filtrering möjlig!

Ny journaltabell

Ny blankett

Ny anteckning

Tack!

