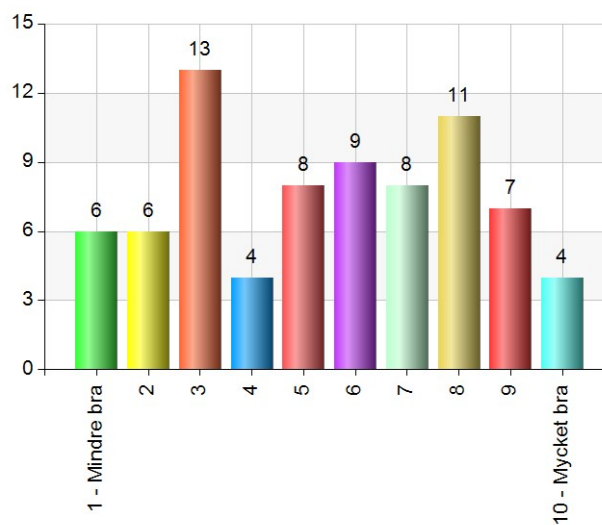


Utvärdering FAKTA-utbildning 12 december 2017

Utvärdering

Tema Vårdsamordning - ett nytt arbetssätt inom Primärvården

Namn	Antal	%
1 - Mindre bra	6	7,9
2	6	7,9
3	13	17,1
4	4	5,3
5	8	10,5
6	9	11,8
7	8	10,5
8	11	14,5
9	7	9,2
10 - Mycket bra	4	5,3
Total	76	100

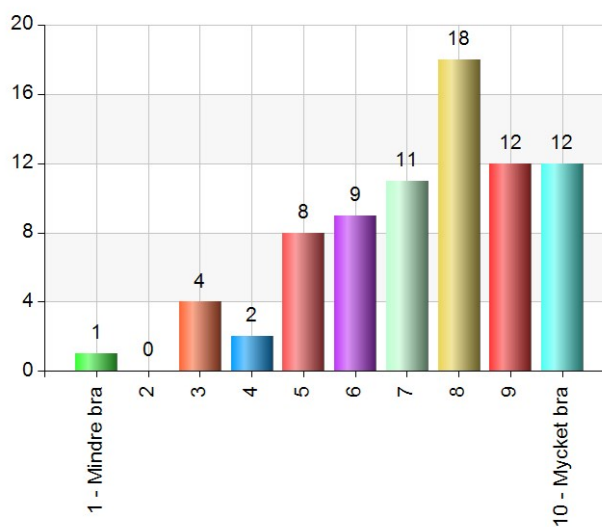


Svarsfrekvens

98,7% (76/77)

"Leder följsamhet till Stramas riktlinjer till komplikationer?"

Namn	Antal	%
1 - Mindre bra	1	1,3
2	0	0
3	4	5,2
4	2	2,6
5	8	10,4
6	9	11,7
7	11	14,3
8	18	23,4
9	12	15,6
10 - Mycket bra	12	15,6
Total	77	100

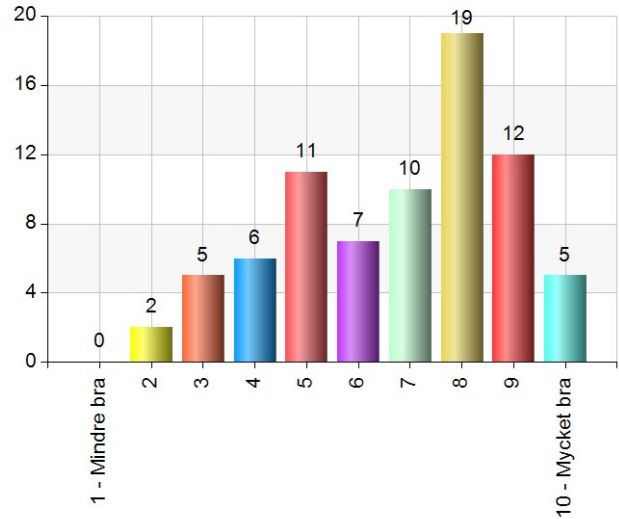


Svarsfrekvens

100% (77/77)

Nytt från Läkemedelskommittén

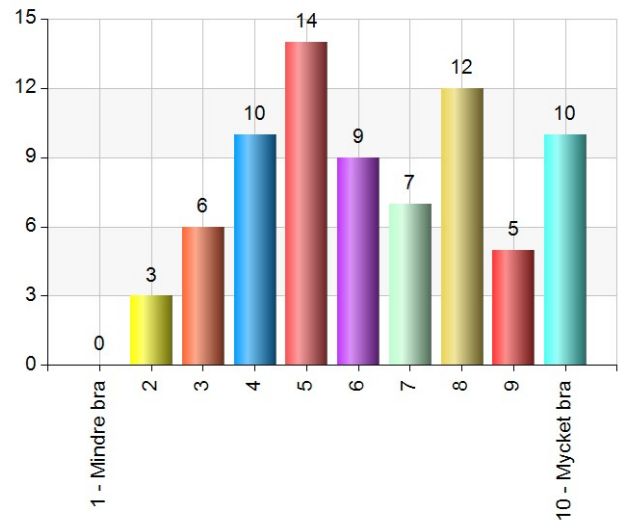
Namn	Antal	%
1 - Mindre bra	0	0
2	2	2,6
3	5	6,5
4	6	7,8
5	11	14,3
6	7	9,1
7	10	13
8	19	24,7
9	12	15,6
10 - Mycket bra	5	6,5
Total	77	100



Svarsfrekvens
100% (77/77)

Migration och psykisk hälsa. Om vård till nyanlända - en utmaning för Primärvården.

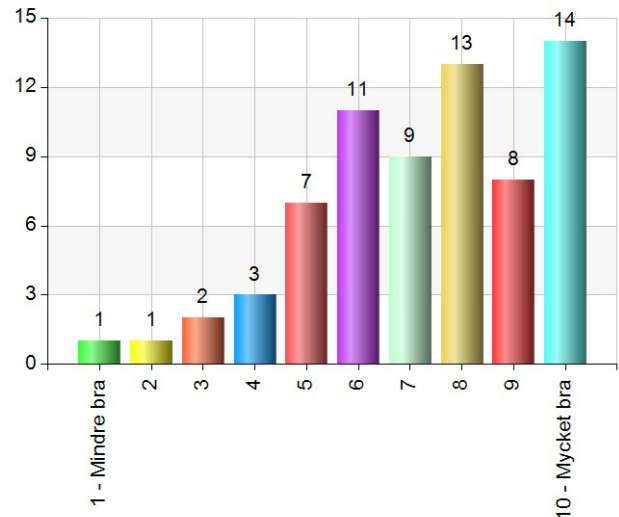
Namn	Antal	%
1 - Mindre bra	0	0
2	3	3,9
3	6	7,9
4	10	13,2
5	14	18,4
6	9	11,8
7	7	9,2
8	12	15,8
9	5	6,6
10 - Mycket bra	10	13,2
Total	76	100



Svarsfrekvens
98,7% (76/77)

Kultur och integration - Om vägen genom vården i ett mångkulturellt samhälle.

Namn	Antal	%
1 - Mindre bra	1	1,4
2	1	1,4
3	2	2,9
4	3	4,3
5	7	10,1
6	11	15,9
7	9	13
8	13	18,8
9	8	11,6
10 - Mycket bra	14	20,3
Total	69	100

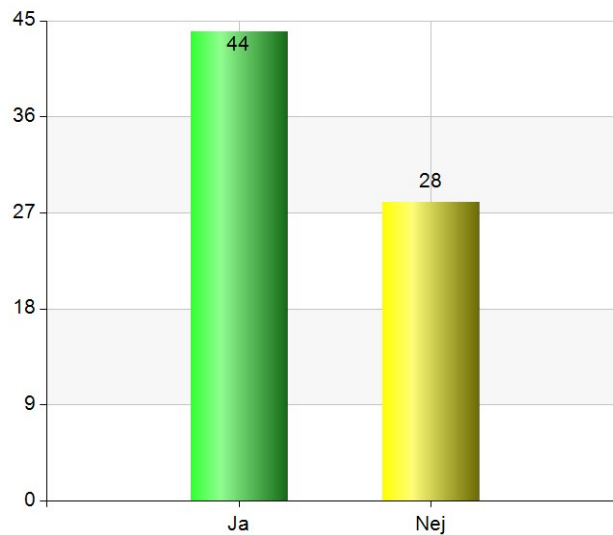


Svarsfrekvens
89,6% (69/77)

Skulle du rekommendera utbildningsdagen till en kollega?

Namn	Antal	%
Ja	44	61,1
Nej	28	38,9
Total	72	100

Svarsfrekvens
93,5% (72/77)



Övriga synpunkter?

Kanske det näst sista passet var lite för teoretiskt och under lite för lång tid. Hade räckt med en timme samt mer fallbaserat? Mycket bra sista föreläsning!
Jag skulle gärna rekommendera eftermiddagen. Fm fungerade inte så väl i detta forum, det blev en hel del funderingar, som ju borde hanteras lokalt. Hela infon borde med fördel kunna göras först på VC och sen i detta forum.
Nu har ni gjort detta igen! Ena gänget hamnar på ett fint ställe med fin miljö och supermat. Vi andra hamnade i en aula med kantinmat från Ryhov. Hamnade sist på Ryhov också.
Långdragen eftermiddag, hade gått bra att komprimera. Bra med uppdatering /information från STRAMA och läkemedelskommittén. Vårdsamordning som är högaktuellt, var bra att vi fick mer information om.
"Flödet" till fikat fungerar dåligt. :-) Ställ vagnarna mitt framför mittengången, säg till alla att gå ned i mittgången och sedan INTE stanna vid kaffevagnen för att prata, utan gå iväg en bit. För mycket diskussioner och frågor på första passet om vårdsamordningen. Det går inte att diskutera i en så stor grupp.
hellre socialantropolog om det mångkulturella samhället
Mkt tråkig förmiddag. Bedömdes inte alls som relevant information för mig. Känns som att det borde varit mkt mer yrkesspecifik då så mkt berörde helt olika yrkeskategorier. Omöjligt att håll uppe intresset. Fantastiskt bra eftermiddag!
Dåligt med utrymme på fm för frågor. Migration o psykisk ohälsa lite segt efter lunch.
Första programpunkten oligoré med alldeles för lite substans. Substansen hade kunnat dras på 15 minuter. Med så generös tid borde föreläsaren kunna ta frågor från auditoriet, och kanske t o m vara föreberedd att frågor dyker upp.
Förmiddagen skulle kunna ha varit med inriktning för sköterskor. Kändes ej relevant för läkargruppen.
Hej! I aulan på Ryhov. Mycket bra lokal för föreläsning! Bedrövlig lokal att servera kaffe i på det sättet det gjordes. I alla fall mycket undermålig logistik. Hela fikastunden gick åt att stå i kö till EN stackars kaffevagn. Med ganska enkla medel kunde detta genomföras mycket smidigare. Med vänlig hälsning, Russ Pepin, Tranås VC
Knepigt förhållningssätt och närmast provocerande framförande av Vårdsamordningsprojektet. Väckte många frågor som avfärdades bryskt. Migration och psykisk hälsa föreläsning blev lite seg och icke inspirerande.
organisatorisk fantastisk-Staffan med andra underbar
Om man som projektgrupp har arbetat i 1,5 år skulle det vara uppskattat om man hade hunnit tänka igenom HUR lagändringen om vårdsamordning ska genomföras, inte bara ATT den ska genomföras. Hur ska den utökade sjuksköterskerollen med beredskap på helger genomföras i praktiken, när de flesta vårdcentraler inte har resurser till att klara av det uppdrag som redan finns? Det kom upp flera olika saker som inte var genomtänkta eller klara inför starten i januari.
Tema Vårdsamordning - visade att det finns stora oklarheter hur det arbetet ska utföras i praktiken och det är snar igångsättning. För lite tid för frågor....men det var kanske medvetet?
Varför visa så mycket staplar *(statistik) när man inte ser vad de står för även fast man sitter hyfsat långt fram. Meningslöst. Fakta brukar vara bra men denna dag gav inte mycket.
Marita Sandqvist behöver ändra attityd. vi gör redan ett bra jobb som kan bli bättre. Vi är inte dåliga på att prioritera de mest sjuka utan det är vårdval och ersättning som gör att vi tvingas prioritera de som inte är mest sjuka. Sjukvårdspersonal är bra på att prioritera efter behov men administratörer på regionens hus saknar verklighetförankring och hittar på system utan att ta reda på hur vi gör idag.- alla patienter behöver en fast läkarkontak. Marita ska undvika att använda ordet: lite, det gör att det hon säger förminskas. Jag förväntar mig en mycket högre grad av briljant föreläsning med smarta lösningar och elegant framförande om man arbetat i två år med genomförandet. Marita uppfattas inte kompetent utan anklagande, vilket gör att man direkt vill gå därifrån. Byt ut henne, hitta människor som brinner för att förändra och verkligen vill skapa mervärde. Skapa system som gagnar både patient och medarbetare! Om man jobbar i två år borde det vara glasklart och superbra! Bakläxa till Marita! Den här typen av stora förändringar behöver ledas av en läkare som har förmågan att se till helheten. Mårten kom inte med några nyheter. Psykiatern hade heller inte mycket nytt att komma med och kändes inte så engagerande. Anna Melle brukar vara underhållande men gav ett stressat och forcerat intryck. Dock intressant och tankeväckande.
Tycker att Anna Melle blev presenterad mycket plumbt och manschauvinistiskt med citat: " Att du brukar ju ha svårt att hålla tyst" .
Migration och psykisk hälsa. Talare var duktig och kunnig. Var dock för långt, kunde varit hälften så långt och det skulle varit bra med patient exempel.
Dubbla budskap angående vårdsamordning. Rekommendation/krav? Jobbar helg, 7 dagar i veckan/endast långhelg. Inte tillräckligt med tid för diskussion, vilket är nödvändigt.
Migration och psykisk ohälsa: pratades bara studier som dessutom bara handlade om de som kom före den stora flyktingströmmen 2015.
Inte mycket nytt.

