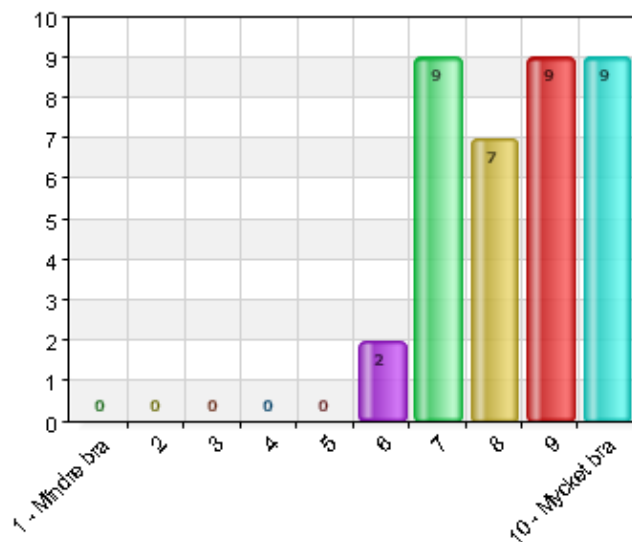


Utvärdering FAKTA-utbildning för allmänläkare 160915

Sömnapné syndrom, yrsel, tinnitus m m. Uppdatering och samverkansfrågor med ÖNH-vården.

Namn	Antal	%
1 - Mindre bra	0	0
2	0	0
3	0	0
4	0	0
5	0	0
6	2	5,6
7	9	25
8	7	19,4
9	9	25
10 - Mycket bra	9	25
Total	36	100

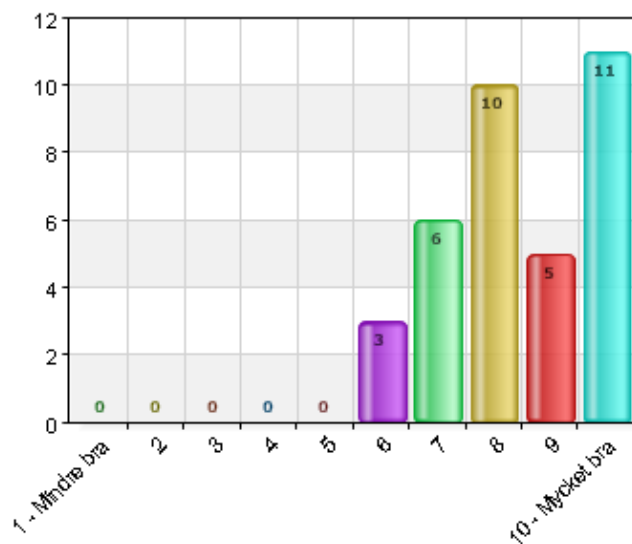


Svarsfrekvens

97,3% (36/37)

Nya Standardiserade Vårdförlopp Cancer med fokus på SVF Hjärttumör.

Namn	Antal	%
1 - Mindre bra	0	0
2	0	0
3	0	0
4	0	0
5	0	0
6	3	8,6
7	6	17,1
8	10	28,6
9	5	14,3
10 - Mycket bra	11	31,4
Total	35	100

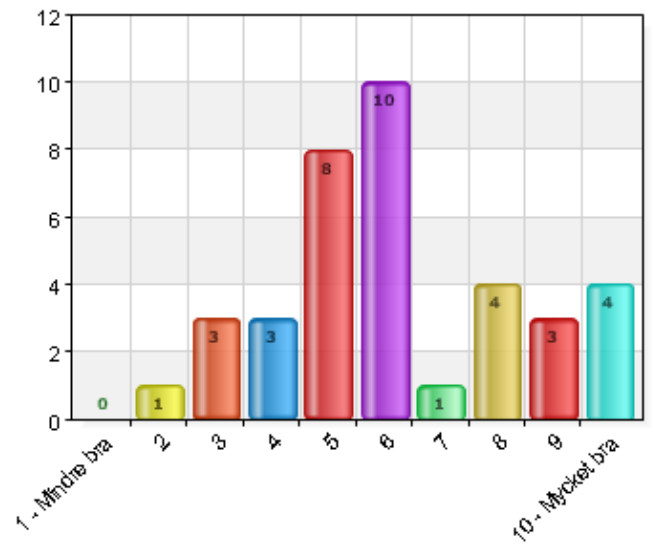


Svarsfrekvens

94,6% (35/37)

Strategiska läkemedelsfrågor för Primärvården.

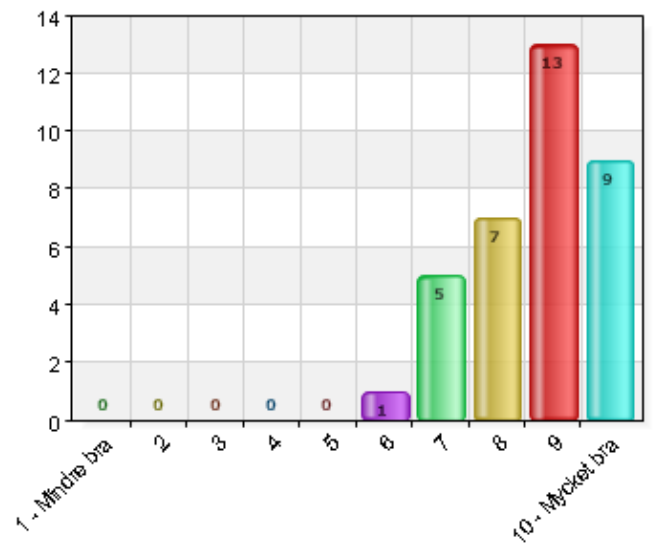
Namn	Antal	%
1 - Mindre bra	0	0
2	1	2,7
3	3	8,1
4	3	8,1
5	8	21,6
6	10	27
7	1	2,7
8	4	10,8
9	3	8,1
10 - Mycket bra	4	10,8
Total	37	100



Svarsfrekvens
100% (37/37)

Kärlkirurgi

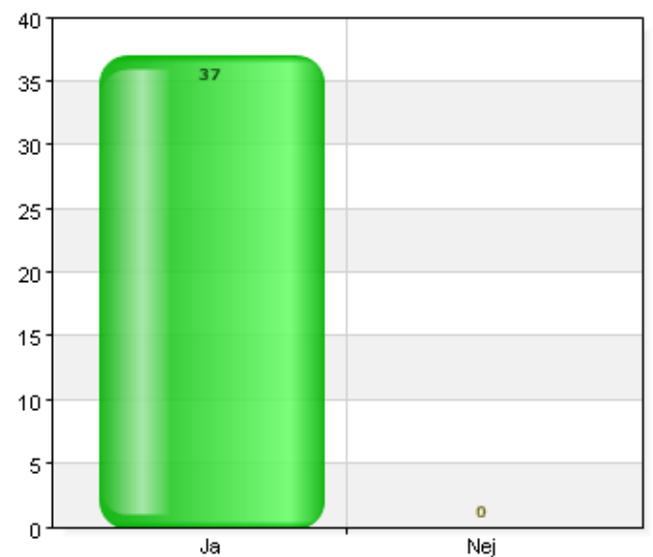
Namn	Antal	%
1 - Mindre bra	0	0
2	0	0
3	0	0
4	0	0
5	0	0
6	1	2,9
7	5	14,3
8	7	20
9	13	37,1
10 - Mycket bra	9	25,7
Total	35	100



Svarsfrekvens
94,6% (35/37)

Skulle du rekommendera utbildningsdagen till en kollega?

Namn	Antal	%
Ja	37	100
Nej	0	0
Total	37	100



Svarsfrekvens
100% (37/37)

Övriga synpunkter?

LM-frågor lite svårtillgängligt, men det är ju ett svårt ämne, upplevde ibland inte att föreläsaren svarade på publikums frågor. Men i stort väldigt bra.

Powerpoint är bättre än att läsa från ett mejl som absolut inte går att se längst bak. Annars var nog informationen bra översiktligt också med yrseln men för en person som är visuellt lagd så funkar det sämre att bara kunna lyssna och tappa översikten.

Väldigt användbart

Läkemedelsfrågor. Föreläsaren tog sig an frågan om hög läkemedelsförskrivning till äldre från alla möjliga synvinklar, så till den grad att han tillslut tappade bort vad han hade för budskap.

Det var lite lite fokus på just SVF hjärntumör och mycket diskussion om annat. Helena Brun gjorde ett bra jobb och förmedlade mycket på den korta tid hon fick. Hade således blivit högre betyg på den punkten om fokus legat rätt.

Gällande både Helena Bruhn och Mårten Lindström var intrycket att de fick klart mindre tid till sig än vad de räknat med utifrån schemat.

Stora svårigheter att se vad som stod på Power Point presentationerna om man satt långt bak som jag gjorde.

Tufft uttalande från ÖNH att tolkbesök kostar 700 kr (OCH?), att alla doktorer i Sverige talar bra engelska, och många utlänningar med. Angående läkemedelkostnad: Svårt ämne. Men frågan hur långt vi kommer med den mjuka vägen där vi i princip ska ge olika bud till olika patienter.

Deltog enbart em.