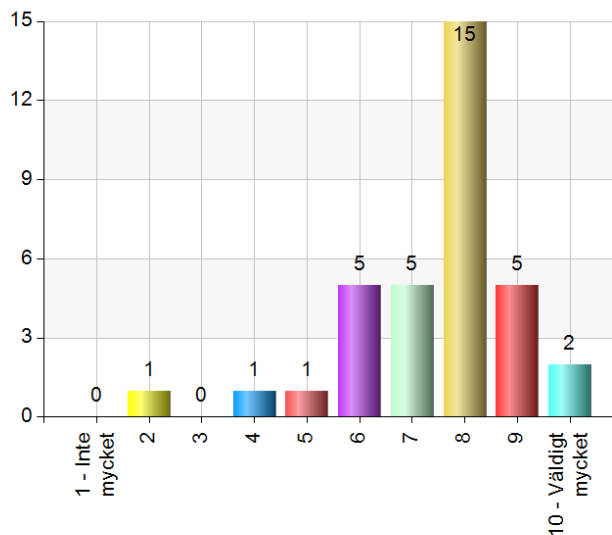


Utvärdering FAKTA-utbildning 19 november 2019, Qulturum.

Rättsmedicin: Dödsfall i hemmet, rättsintyg, undersökning vid misstanke om brott

Namn	Antal	%
1 - Inte mycket	0	0
2	1	2,9
3	0	0
4	1	2,9
5	1	2,9
6	5	14,3
7	5	14,3
8	15	42,9
9	5	14,3
10 - Våldigt mycket	2	5,7
Total	35	100

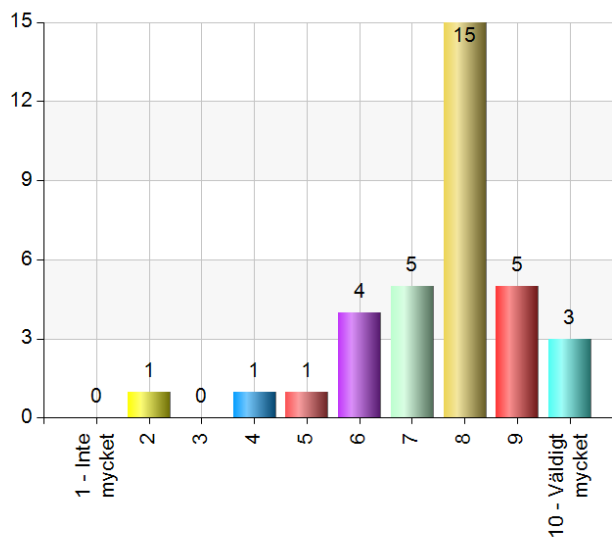


Svarsfrekvens

100% (35/35)

Patientsäkerhet - Diagnostiska fel och vikten av reflektion

Namn	Antal	%
1 - Inte mycket	0	0
2	1	2,9
3	0	0
4	1	2,9
5	1	2,9
6	4	11,4
7	5	14,3
8	15	42,9
9	5	14,3
10 - Våldigt mycket	3	8,6
Total	35	100

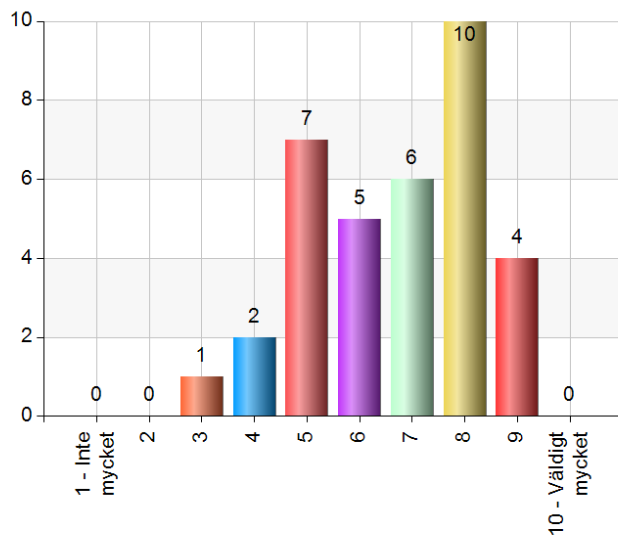


Svarsfrekvens

100% (35/35)

Patientsäkerhet - Registrera överkänslighet i Cosmic m m

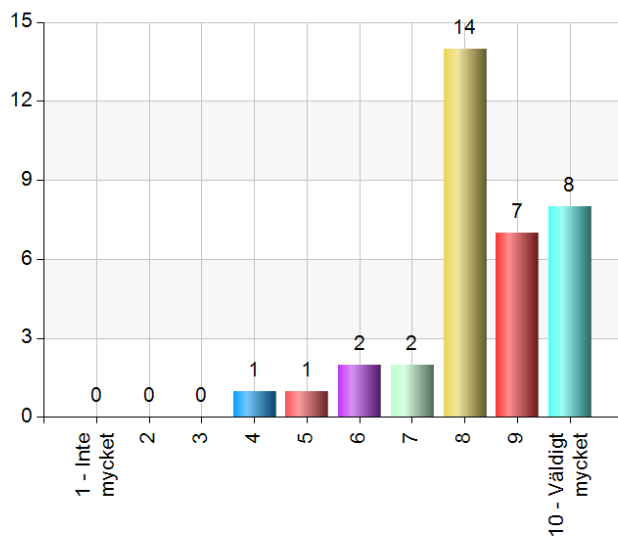
Namn	Antal	%
1 - Inte mycket	0	0
2	0	0
3	1	2,9
4	2	5,7
5	7	20
6	5	14,3
7	6	17,1
8	10	28,6
9	4	11,4
10 - Valdigt mycket	0	0
Total	35	100



Svarsfrekvens
100% (35/35)

Tecken pa allvarlig infektion

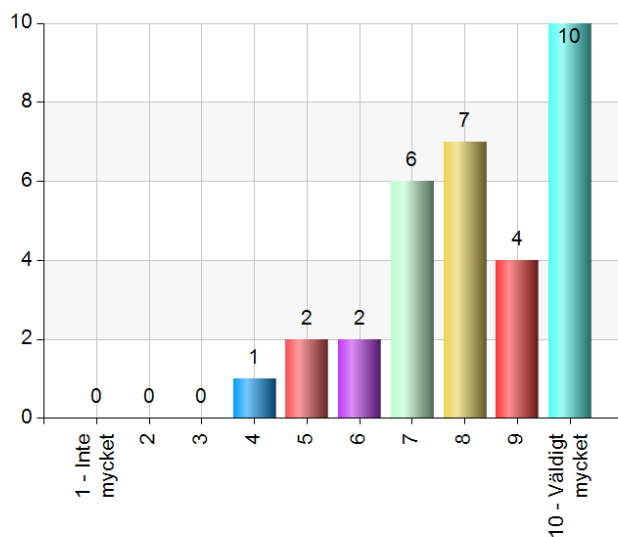
Namn	Antal	%
1 - Inte mycket	0	0
2	0	0
3	0	0
4	1	2,9
5	1	2,9
6	2	5,7
7	2	5,7
8	14	40
9	7	20
10 - Valdigt mycket	8	22,9
Total	35	100



Svarsfrekvens
100% (35/35)

Akuta tillstand pa vardcentralen

Namn	Antal	%
1 - Inte mycket	0	0
2	0	0
3	0	0
4	1	3,1
5	2	6,2
6	2	6,2
7	6	18,8
8	7	21,9
9	4	12,5
10 - Våldigt mycket	10	31,2
Total	32	100

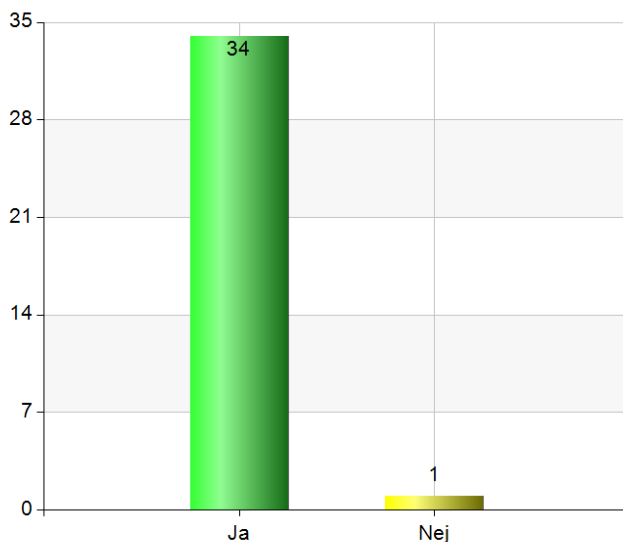


Svarsfrekvens

91,4% (32/35)

Skulle du rekommendera utbildningsdagen till en kollega?

Namn	Antal	%
Ja	34	97,1
Nej	1	2,9
Total	35	100



Svarsfrekvens

100% (35/35)

Övriga synpunkter?

Vi behöver en handbok (eller FAKTA-dokument) kring dödsfall utanför sjukhus där vi kan samla alla viktig information. Finns i närliggande landsting men inte hos oss!

Bra med tydlig info och interaktivitet på infektionsföreläsningen. Våldigt relevant och lätt att ta till sig.

Bra föreläsare, inspirerande! Alla föreläsningar tar ju u pp ämnen som förekommer men är relativt ovanliga på VC varför det är svårt att sätta maxpoäng då relevansen per automatik sjunker. "Tecken på allvarlig infektion" var nog det som hittade hem mest hos mig. Akuta tillstånd på VC är spännande och kanske mer givande för de äldre läkarna än för mig som nyligen gått ATLS-kursen.

Mer praktiska fall etc på rättsmedicin. När det är oklart om man ska göra klinisk obduktion eller polisanmäla osv.

Rättsmedicin och diagnostiska fel var mycket relevant för vardagen på vårdcentral. Gärna fler föreläsningar som sporrar oss at fundera över vad vi arbetar med, vad är målet och hur hantera osäkerhet.

Det hade varit mer intressant att höra om mer praktiska saker från rättsmedicin, t.ex. vad ska man titta efter, tidsgränser, hur gör man en undersökning av någon som utsatts för brott, vad ska man tänka på när man dokumenterar skador. Hur säkrar man spår från en misstänkt gärningsperson (polisen kommer till jourcentralen med en person och en låda för spårsäkring).

