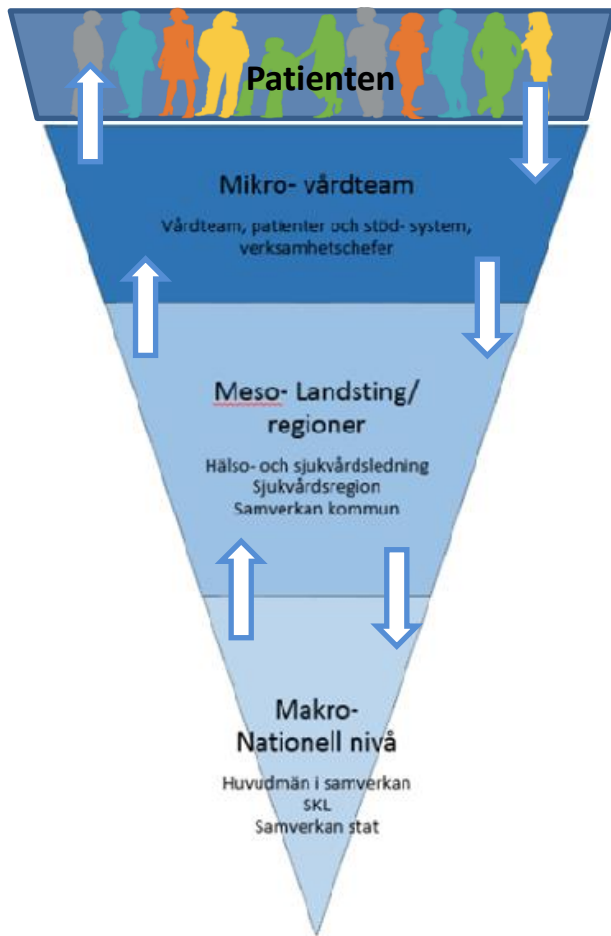


# Vår framgång räknas i liv och jämlik hälsa

Samverkan för en mer kunskapsbaserad,  
jämlik och resurseffektiv vård



## Sammanhållen struktur för kunskapsstyrning

Samverkan för en mer kunskapsbaserad, jämlik och resurseffektiv vård.

Med sikte mot ett gemensamt nationellt system.

# Många producerar kunskap

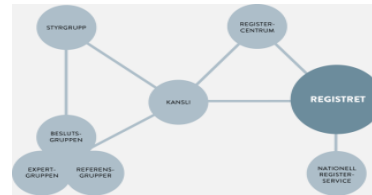


# Många samordnar kunskap

- Rådet för styrning med kunskap och huvudmannagruppen
- Landstingens nationella struktur för kunskapsstyrning
- RCC-modellen
- NSK
- Nationell psykiatrisamordning
- Ordnat införande i samverkan
- Nationella kvalitetsregister
- Nationellt ramverk för patientsäker



Nationella Kvalitetsregister



# Kunskapsstyrning

Att utveckla, sprida och använda bästa kunskap med målet att bästa kunskap ska användas i varje patientmöte.

I kunskapsstyrningen ingår:

- kunskapsstöd
- stöd för uppföljning och analys
- stöd för verksamhetsutveckling och ledarskap

Kunskapsstyrning bidrar till att utveckla ett lärande system.



# Nationella Programområden (Regionalt värdskap)

Nära vård
Akut vård
Infektionssjukdomar
Cancersjukdomar
Endokrina sjukdomar
Psykisk hälsa
Nervsystemets sjukdomar
Ögonsjukdomar
Öron-, näsa- och halssjukdomar
Hjärt- och kärlsjukdomar
Lung- och allergisjukdomar
Rörelseorganens sjukdomar
Hud- och könssjukdomar
Mag- och tarmsjukdomar
Njur- och urinvägssjukdomar
Kvinnosjukdomar och förlossning
Barn och ungdomars hälsa
Sällsynta sjukdomar
Tandvård

## Nationella samverkansgrupper

Metoder för kunskapsstöd
Kvalitetsregister
Uppföljning och analys
Läkemedel/medicinteknik
Forskning/Life Science
Patientsäkerhet
Tillfälliga satsningar

# Nationella programområden

- Nära vård
- Akut vård
- Infektionssjukdomar
- Cancersjukdomar *(RCC i samverkan redan igång)*
- Endokrina sjukdomar
- Psykisk hälsa *(start sommar 17)*
- Nervsystemets sjukdomar *(start höst 17)*
- Ögonsjukdomar
- Öron-,näsa- och halssjukdomar
- Hjärt- och kärlsjukdomar
- Lung- och allergisjukdomar
- Rörelseorganens sjukdomar
- Hud- och könssjukdomar
- Mag- och tarmsjukdomar
- Njur- och urinvägssjukdomar
- Kvinnosjukdomar och förlossning *(start höst 17)*
- Barn och ungdomars hälsa
- Sällsynta sjukdomar
- Tandvård
- En grupp per programområde
- Regionalt värdskap/placering
- Representation från samtliga regioner (dvs 6 ledamöter)

Stödresurser:  
processledare från  
värdregion, metodstöd,  
statistik- och analysstöd,  
annat

# Representanter i nationella programområden/samverkansgrupper

## Ledamöter:

- Florence Eddyson, Psykisk hälsa
- Karl Landergren, Uppföljning och analys
- Srinivas Uppugunduri, RCC i samverkan

## Nomineringar:

- Patrik Vigren, Nervsystemets sjukdomar
- Ninnie Borendahl Wodlin, Kvinnosjukdomar och förlossning



# Genomförandeprojekt 2017-2018

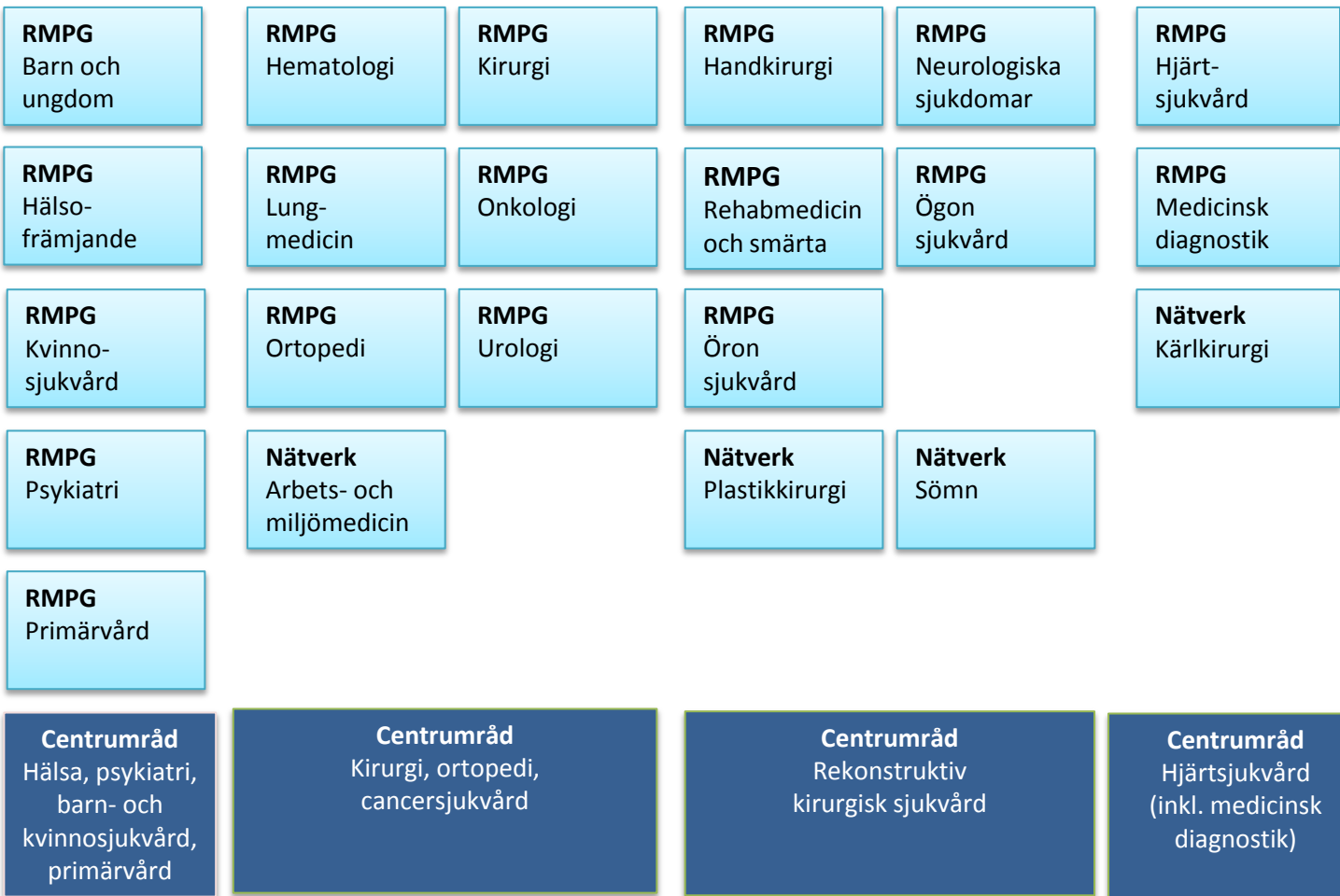
**- Goda förutsättningar i sjukvårdsregionen tack vare RMPG-strukturen!**

Genomförandeprojekt – ”möta upp” den nationella modellen

Uppdragsgivare: Regionsjukvårdsledningen

Styrgrupp: Mats Bojestig, Karl Landergren, Lena Lundgren

Projektgrupp: Susanne Yngvesson, Conny Thålin, Karl Landergren, Leni Lagerqvist, Göran Atterfors, Christoffer Martinelle



# Regionalt/nationellt

Regionalt programområde	Nationellt programområde	Regionalt programområde	Nationellt programområde
<b>Barn- och ungdomssjukvård</b>	Barn och ungdomars hälsa	<b>Psykiatri</b>	Psykisk hälsa
Handkirurgi	---	Rehabilitering och smärta	---
Hematologi	---	Urologi	Njur- och urinvägssjukdomar
Hjärtsjukvård	Hjärt- och kärlsjukdomar	Ögonsjukvård	Ögonsjukdomar
<b>Hälsofrämjande strategier</b>	---	Öronsjukvård	Öron-, näsa- och halssjukdomar
Kirurgi	---		
<b>Kvinnosjukvård</b>	Kvinnosjukdomar och förlossning	---	Akut vård
Lungsjukvård	Lung- och allergisjukdomar	---	Endokrina sjukdomar
Medicinsk diagnostik	---	---	Hud- och könssjukdomar
Neurologiska sjukdomar	Nervsystemets sjukdomar	---	Infektionssjukdomar
Onkologi/RCC Sydöst*	Cancersjukdomar	---	Mag- och tarmsjukdomar
Ortopedi	Rörelseorganens sjukdomar	Sällsynta diagnoser*	Sällsynta sjukdomar
<b>Primärvård</b>	Nära vård	---	Tandvård

# Regionala samverkansgrupper

- Centrum för sällsynta diagnoser, CSD
- eSPIR
- FORSS, forskning i sydöstra Sverige
- Läkemedelsgruppen i Sydöstra sjukvårdsregionen
- Regional expertgrupp, cancerläkemedel
- Regional traumagrupp
- Regional upphandlingsgrupp, medicintekniska produkter och medicinska implantat
- Regionala metodrådet
- Regionalt biobankscentrum
- Regionalt biverkningscentrum
- Regionalt cancercentrum sydöst
- Regionalt diabetesråd
- Regionalt nätverk nämndsekreterare
- Regionalt registercentrum sydost
- Regionalt smärtnätverk

# Förslag till regionalt uppdrag

## Förslag till regionalt uppdrag:

- medverka med nödvändig sakkunskap i processer som rör sjukvårdsregional nivåstrukturering och arbetsfördelning, utveckla remissvägar och samarbetsytor samt informera om och stödja implementering av beslutad sjukvårdsregional nivåstrukturering och arbetsfördelning
- bistå och genomföra uppdrag från Samverkansnämnden (SVN) och Regionsjukvårdsledningen (RSL)
- årligen rapportera det regionala programområdets arbete, mätetal som fångar medicinsk kvalitet och patientrapporterade utfallsmått samt viktiga utvecklingstendenser och nya medicinska metoder

## Förslag till regionalt uppdrag:

- arbeta processorienterat och utveckla samarbetet i sjukvårdsregionen i samverkan med de andra regionala programområdena
- följa upp och analysera medicinska resultat, volymer, remittering, tillgänglighet och variationer inom sjukvårdsregionen samt göra prognoser över viktiga framtida förändringar
- vara sakkunnig till läkemedels-/vårdkommittéer och samverkansgruppen för medicinsk teknik samt medverka till spridning av information, beslut och rekommendationer inom respektive område
- vara sakkunnig vid upphandling och initiera upphandlingar

# Diskussionsfrågor

- Vad innebär det här för oss?
- Hur får vi till en kontinuerlig dialog om resultat?
- Arbetet mellan grupper och med primärvård, rehabilitering, medicinsk teknik och samverkansgrupper?
- Bemanning RMPO?
- Förslag på uppdrag RMPO - medskick
- Processtödjarens roll?