

# Enteral nutrition

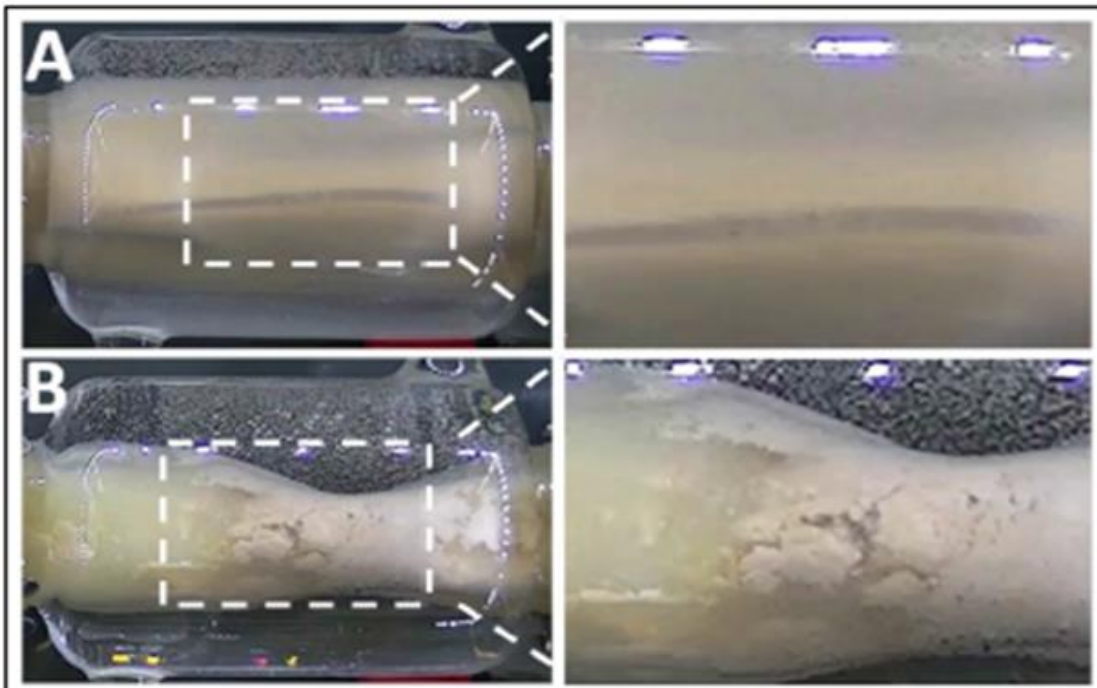
- Nutrison sondnäring
- Flocare Infinity sondmatspump
- Flocare aggregat
- Knapp, Peg, Gastrotub
- ENFit sprutor

# Nutrison sondnäring

- Nutrison MultiFibre, Nutrison Protein Plus MultiFibre och Nutrison Energy MultiFibre är rekommenderade sondnäringar.
- P4 protein
- mf 6 multi fibre
- Glutenfri
- Laktosreducerad



# Proteinkvalité



P4 proteinkälla;  
vassle, ärt, soja,  
kasein

Kaseinbaserad

Bilderna visar koagulering efter  
90 min

Kuyumcu et al 2015 JPEN

# Sammanfattning på mf6 studier

- Effekt på transittiden
- Prebiotisk effekt; ↓pH, ↑bifidobakterier
- Ökning av SCFA
- Förnyelse av colonmucosa
- Reducerar diarré
- Reducerar förstoppning
- Reducerar bruk av avföringsmedel
- God tolerans

2 näringsdrycker = 1 flaska sondnäring



# Flocare Infinity sondmatspump



# Hjälpmedelcentralens roll

Hjälpmedelcentralen ansvarar för

- Spårbarhet
- Inköp (avrop enligt avtal)
- Lagerhållning
- Distribution
- Förebyggande underhåll.
- Teknisk service eller utbyte vid fel.

# Förskrivarens roll

Förskrivaren/beställaren ansvarar för

- Förskrivning
- Beställning
- **Instruktion och information till patient.**
- Uppföljning av patient.



# Leverans

Utrustning som beställs levereras till *förskrivarens* leveransadress.

- Om leveransadressen i SESAM inte stämmer, kontakta hjälpmedelscentralen för att korrigera den.
- Flera leveransadresser kan läggas till i SESAM, välj rätt adress vid beställning.
- Kan också skickas till annat sjukhus/vårdcentral efter särskild överenskommelse, ring kundservice.

# Retur

Utrustningen skickas tillbaka till hjälpmedelscentralen när behovet upphör eller vid behov av reparation/service.

- Lämnas i befintligt skick
- Adressera till hjälpmedelscentralen och skicka med avgående paket (vaktmästeriet).
- Bifoga information där personnummer på senaste användare framgår. Notera också vad som är trasigt vid behov av reparation.

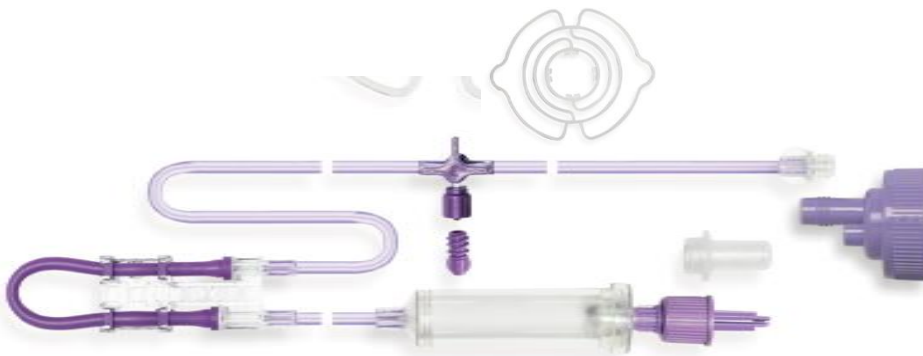
# Flocare Infinity Pack pumpaggregat



Flocare Infinity Pack  
pumpaggregat

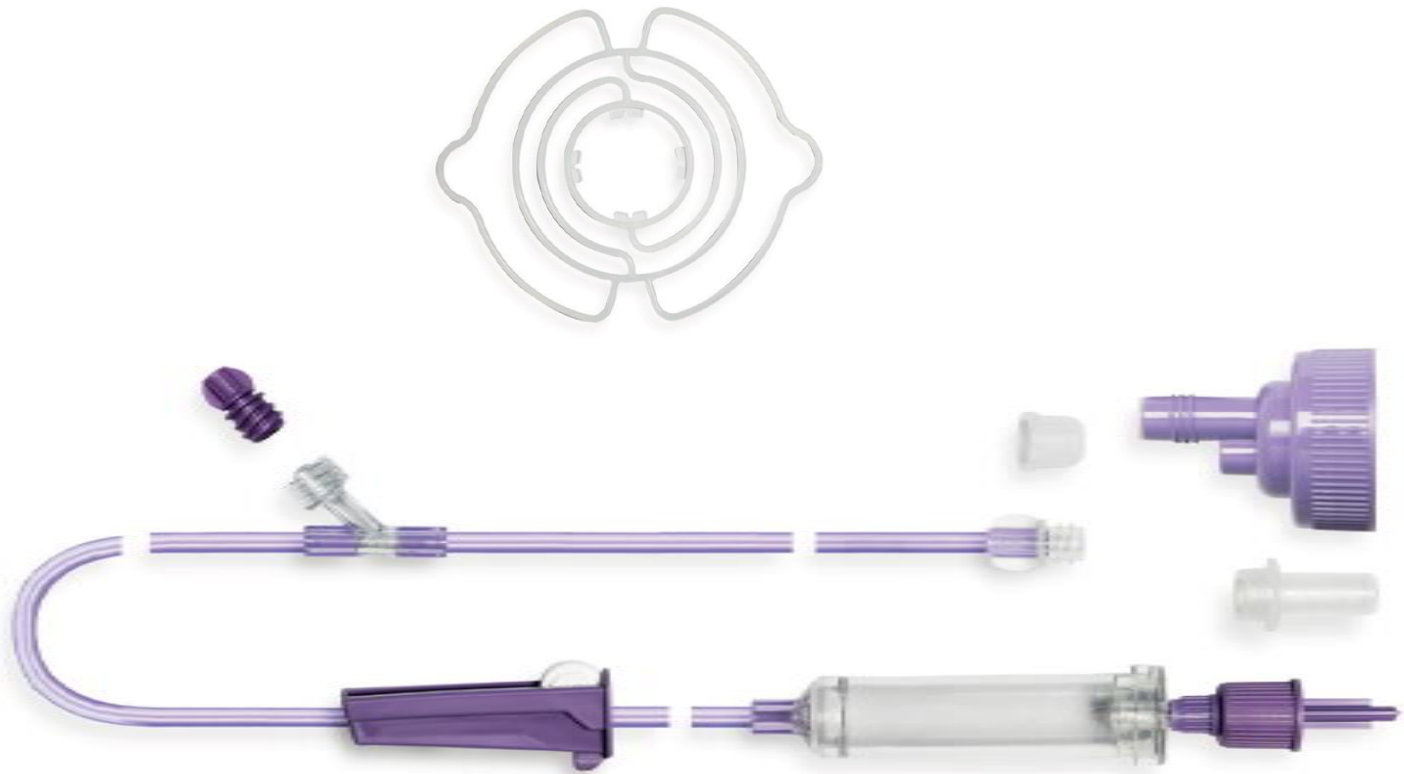


Flocare Infinity Mobile  
pack pumpaggregat



Flocare Infinity  
Universal Pack  
pumpaggregat

# Flocare Infinity Pack droppaggregat



# Gastrostomier

- PEG
- Gastrotub/nutritionsskateter
- Gastroport/knapp

# Olika metoder

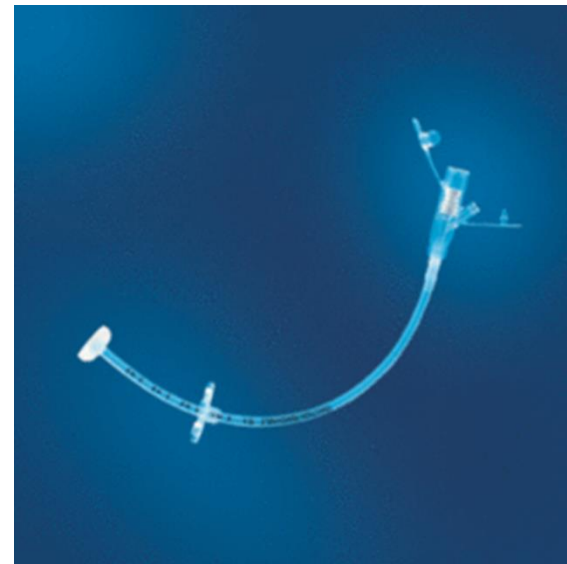
- Perkutan endoskopisk gastrostomi
- Laparoskopisk gastrostomi
- Öppen kirurgi/witzel fistel

# ENFit-kopplingar



# PEG (Perkutan Endoskopisk Gastrostomi)

- Kuffas inte, har stopplatta på insidan
- Byts endast på sjukhus
- Ej matslang





# Adapter ENFit till MIC PEG

- Utbytbart Y-stycke till MIC PEG
- ENFit-koppling
- 5-pack



# Gastrotub/Nutritionsskateter

- Kuffas med vatten
- Kan bytas i hemmet
- Ej matslang



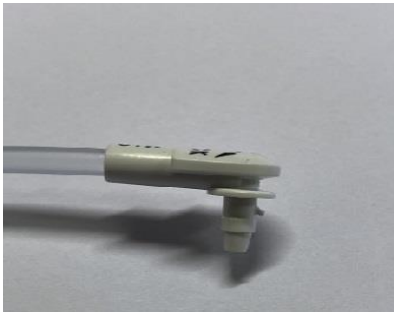
# Gastroport ”knapp” MIC-Key

- Kuffas med vatten
- Kan bytas i hemmet
- Behöver matslang



# MIC-Key

Matslangar speciellt anpassade till MIC-Keys backventil med ISO-standardkoppling ENFit



Vinklad koppling utan medicinport  
30 eller 60 cm



Vinklad koppling med medicinport  
5, 30 eller 60 cm



# MIC-Key



Rak koppling utan  
medicinport  
30 eller 60 cm



# Gastroport ”knapp” MiniOne

- Kuffas med vatten
- Kan bytas i hemmet
- Behöver matslang



# MiniOne matslang



Rak koppling utan  
medicinport  
5, 30 eller 60 cm



Rak koppling med  
medicinport  
5 eller 30 cm

# MiniOne matslang



Vinklad koppling utan  
medicinport  
30 eller 60 cm



Vinklad koppling med  
medicinport  
5, 30 eller 60 cm



# Mätsticka



Mätsticka med avståndsmarkeringar för enpatients bruk med ballongkuff

Mätstickan är anpassad för att kunna föras över ledare in i ventrikeln

# Handhavande och skötsel

## 1 gång/dag

- Tvätta och torka torrt runt stomat.
- Kontrollera längden
- Vrid slangen  $\frac{1}{2}$  - 1 varv

## 1 gång/vecka

- Kontrollera mängden vatten i kuffen

# ENFit-sprutor

- Flergångs
- 10ml, 20ml, 60ml

