

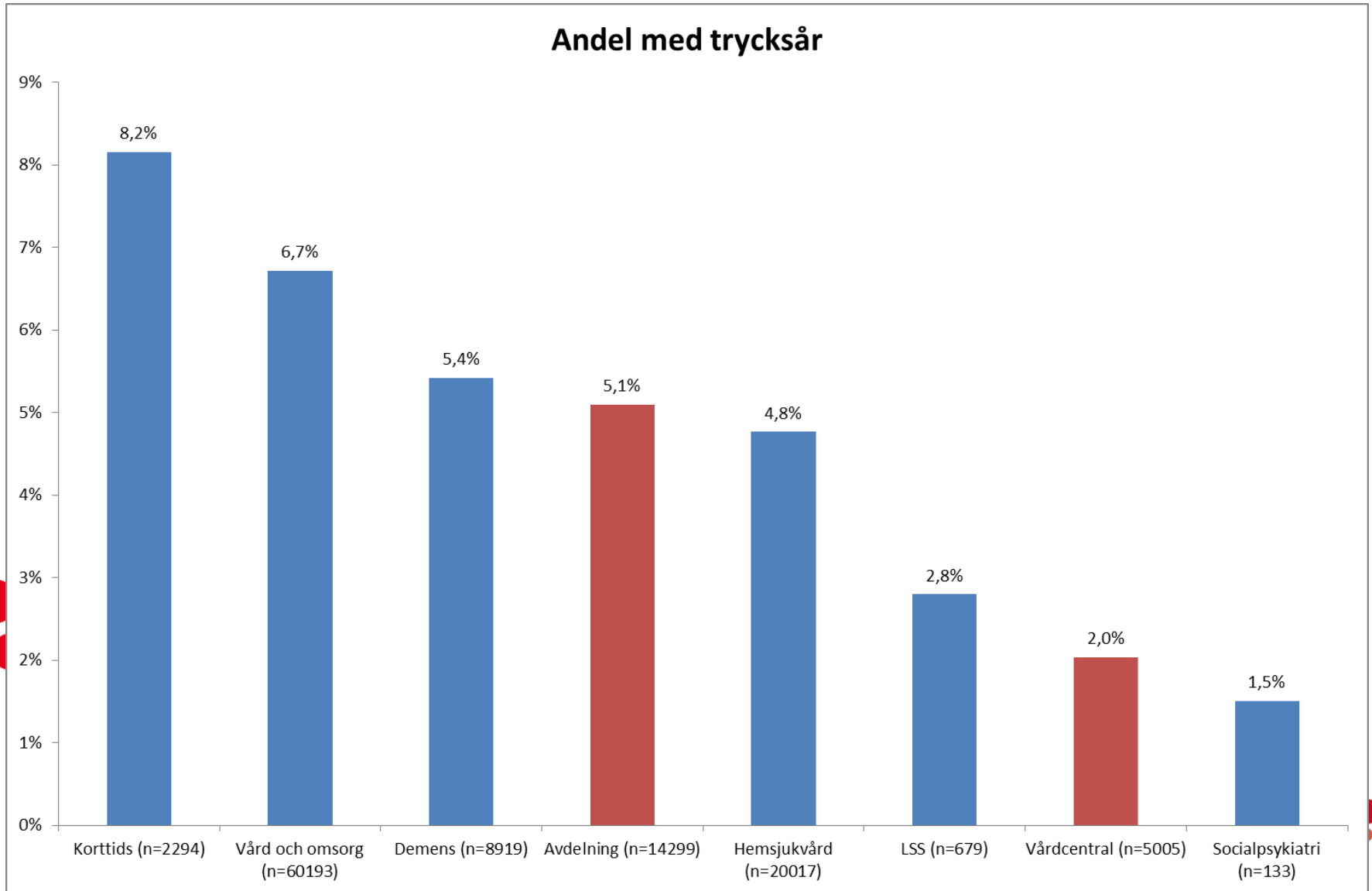
Ny registerbaserad
Punktprevalensmätning
av trycksår
15 nov 2018

Senior alert

Metod

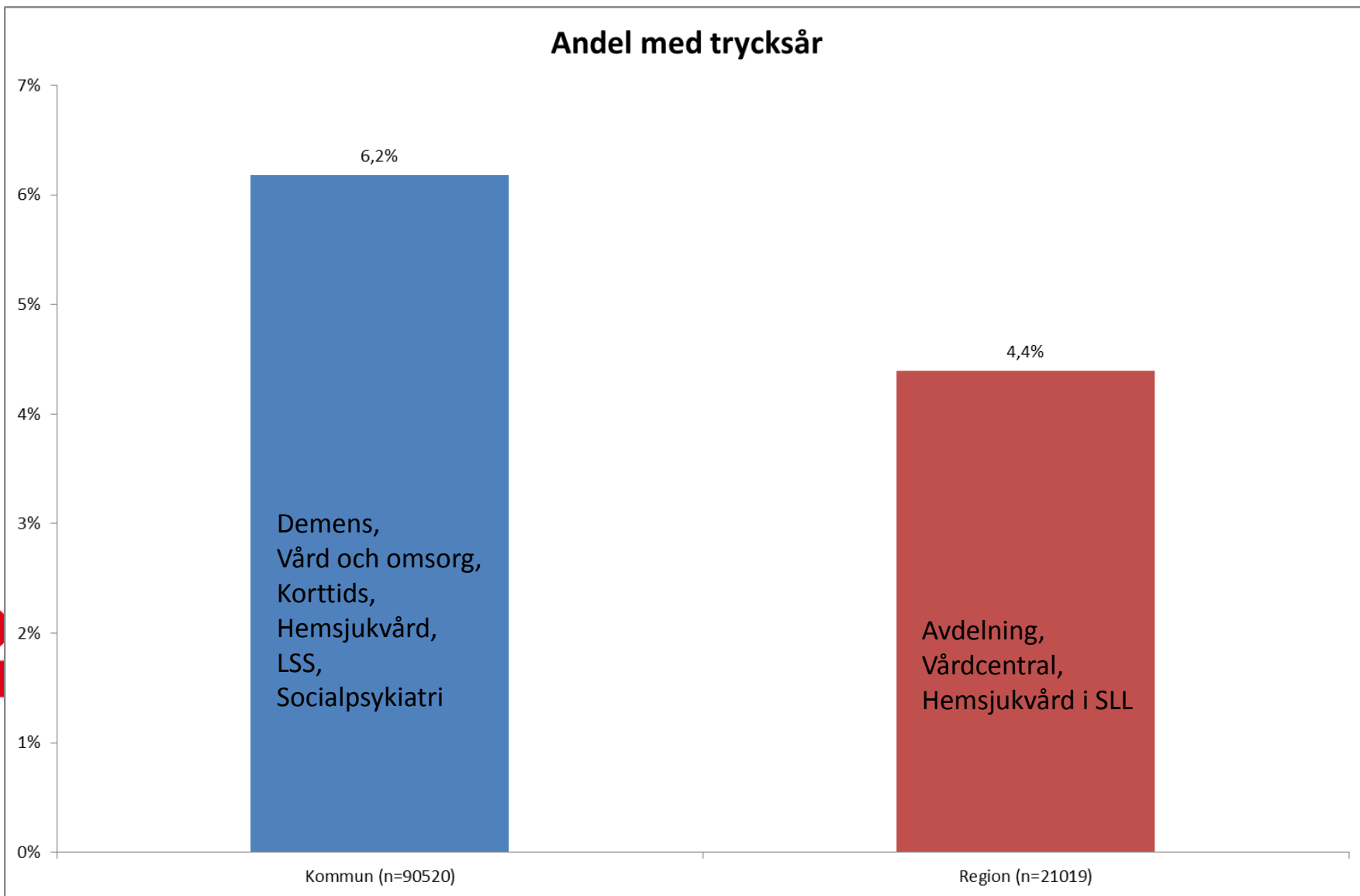
- Datauttaget baseras på antal inskrivna personer i Senior alert för samtliga enhetstyper för riskbedömningar, åtgärder och pågående trycksår den 15 november 2018. Resultatet redovisas i Excel-filer för kommun, sjukhus och privat vårdgivare, fördelat på vårdenhetstyper. Excel-filerna är ett komplement till "Vårdprevention och Utfall" samt "Enhetens koll på läget" där resultat för trycksår, kategorier och åtgärder med mera följs över tid.
- 111 539 personer observerades
 - 90 520 inom Kommun
 - 21 019 inom Region/Landsting

Andel med trycksår per enhetstyp



Andel med trycksår

Andel med trycksår



Förekomst av trycksår

- 24,7 procent hade risk för trycksår
- 9 100 trycksår identifierades bland 111 539 personer
- Dessa trycksår återfanns på 6 521 personer (5,8%)
- Av 6 521 personer med trycksår hade 4 730 endast ett trycksår

Fördelning av trycksår per kategori

Kategori*	Antal trycksår	Andel trycksår (%)
1	4142	46%
2	2847	31%
3	1266	14%
4	845	9%
Totalt	9100	100%

*

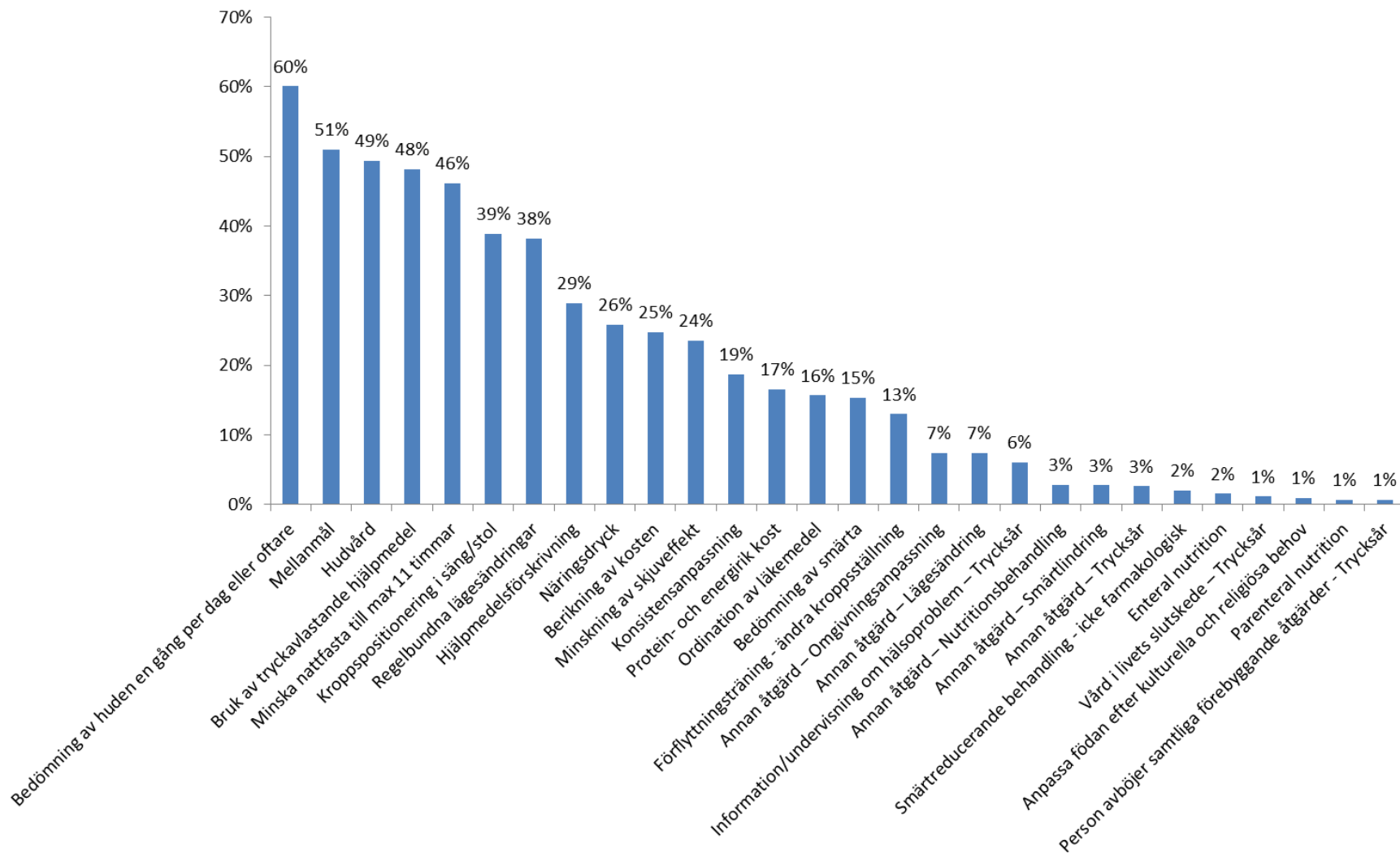
1. Rodnad som inte bleknar vid tryck. Kvarstående missfärgning, hel hud.
2. Delhudsskada som involverar epidermis och/eller dermis. Ytligt sår, avskavning av hud eller blåsa.
3. Fullhudsskada (involverar epidermis, dermis och subkutis). Sår ned till men inte genom fascian.
- 4 Fullhudsskada. Sår med vävnadsnekros eller skada av muskler, ben eller stödjevävnad.

Fördelning av trycksår per lokalisation

Lokalisation	Totalt antal trycksår	Vänster	Höger	Andel av alla trycksår (%)
Häl	2571	1289	1282	28%
Ryggslut/Sacrum	2425			27%
Övrigt	1289			14%
Ankel	1064	498	566	12%
Sittbensknöl	803	368	435	9%
Höftbenskam	409	200	209	4%
Öra	260	108	152	3%
Armbåge	156	76	80	2%
Skuldra	101	48	53	1%
Bakhuvud	22			0%
Totalt	9100			100%

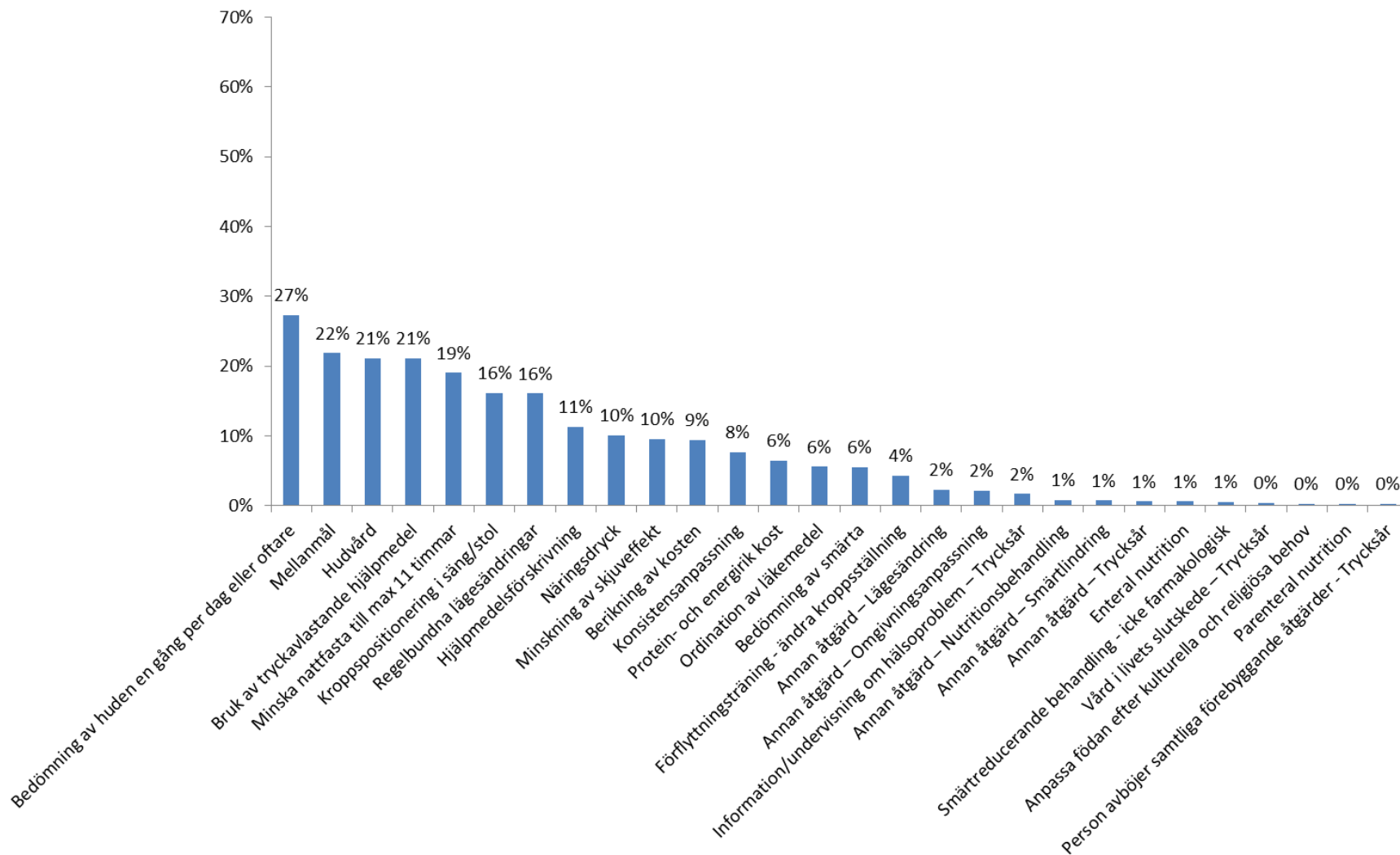
Andel planerade förebyggande åtgärder för personer med risk för trycksår

Andel av individer med risk som har fått planerad åtgärd



Andel utförda förebyggande åtgärder för personer med risk för trycksår

Andel av individer med risk som fått utförd åtgärd



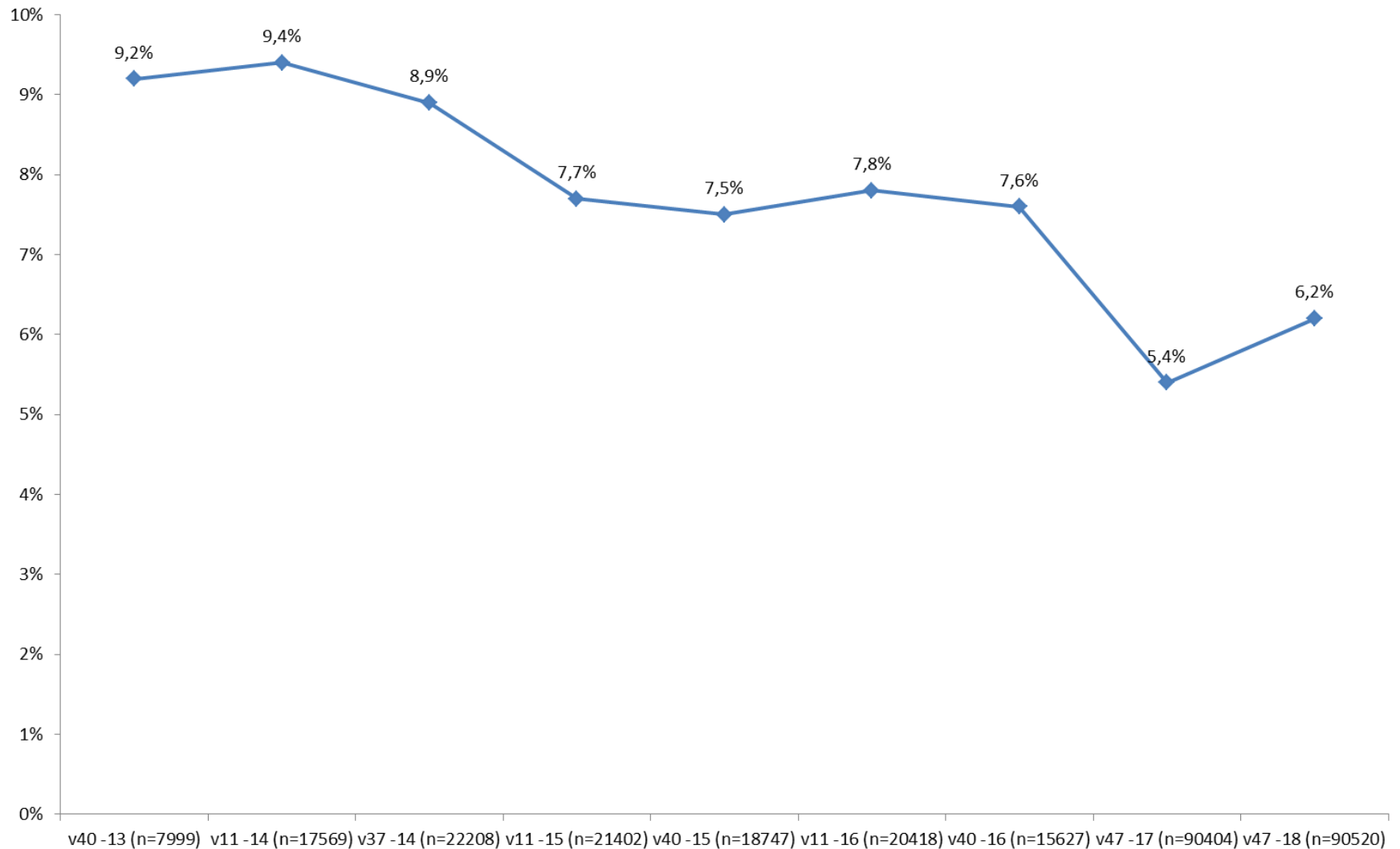
Jämförelse över tid

PPM-mätningar inom Kommun inklusive
senaste mätning

Jämförelse PPM-mätningar

v40 2013 – 15/11 2018

Andel med trycksår - Kommun



Jämförelse PPM-mätningar

v40 2013 – 15/11 2018

	v40 -13	v11 -14	v37 -14	v11 -15	v40 -15	v11 -16	v40 -16	22/11-17*	15/11-18*
Andel risk för trycksår	31,2%	31,0%	31,5%	30,8%	30,7%	29,9%	30,0%	25,0%	26,0%
Andel med trycksår	9,2%	9,4%	8,9%	7,7%	7,5%	7,8%	7,6%	5,4%	6,2%
Andel risk för fall	80,9%	81,0%	79,3%	80,4%	79,8%	79,2%	79,6%	-	-
Andel som fallit	6,8%	7,8%	7,5%	7,2%	7,0%	6,8%	6,6%	-	-

*Inkluderade enhetstyper: Demens, Vård och omsorg, Korttids, Hemsjukvård, LSS

Jämförelse PPM-mätningar

v40 2013 – 15/11 2018

	v40 -13	v11 -14	v37 -14	v11 -15	v40 -15	v11 -16	v40 -16	22/11-17*	15/11-18*
Antal kommuner	61	177	196	160	143	134	124	285	285
Antal personer	7999	17569	22208	21402	18747	20418	15627	90404	90520
Andel av trycksåren som är Kategori 1	65,10%	64,40%	62,30%	64,50%	63,50%	62,80%	61,8%	44,4%	45,2%

*Inkluderade enhetstyper: Demens, Vård och omsorg, Korttids, Hemsjukvård, LSS