

# Punktprevalensmätning av trycksår och fall 2016 vecka 40

Senior alert

# Jämförelse PPM-mätningar (sida 1/3)

v40 2013 – v40 2016

	v40 -13	v11 -14	v37 -14	v11 -15	v40 -15	v11 -16	v40 -16
Andel risk för trycksår	31,2%	31,0%	31,5%	30,8%	30,7%	29,9%	30,0%
Andel med trycksår	9,2%	9,4%	8,9%	7,7%	7,5%	7,8%	7,6%
Andel risk för fall	80,9%	81,0%	79,3%	80,4%	79,8%	79,2%	79,6%
Andel som fallit	6,8%	7,8%	7,5%	7,2%	7,0%	6,8%	6,6%

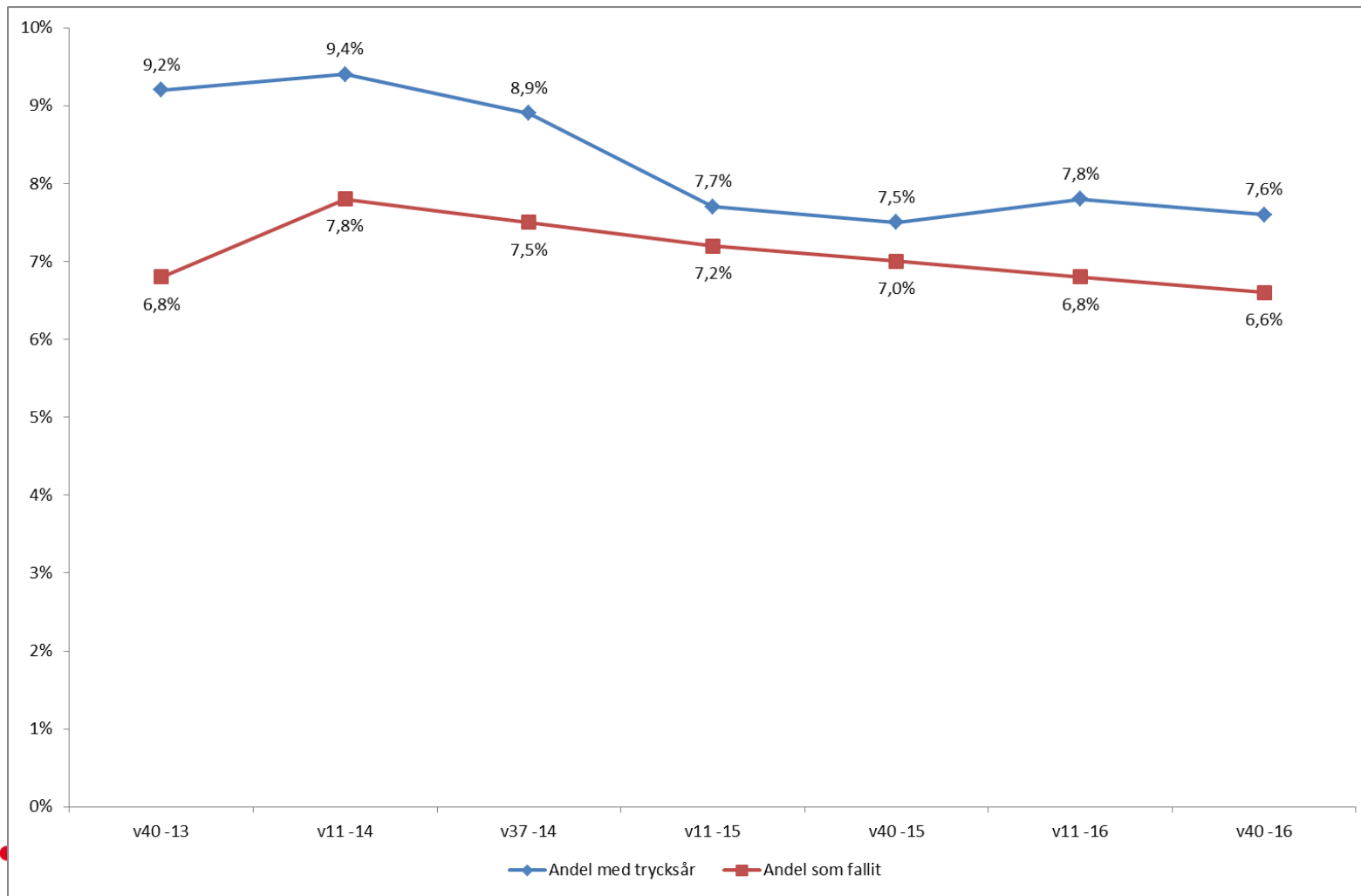
# Jämförelse PPM-mätningar (sida 2/3)

v40 2013 – v40 2016

	v40 -13	v11 -14	v37 -14	v11 -15	v40 -15	v11 -16	v40 -16
Antal kommuner	61	177	196	160	143	134	124
Antal personer	7999	17569	22208	21402	18747	20418	15627
Andel av trycksåren som är Kategori 1	65,10%	64,40%	62,30%	64,50%	63,50%	62,80%	61,8%

# Jämförelse PPM-mätningar (sida 3/3)

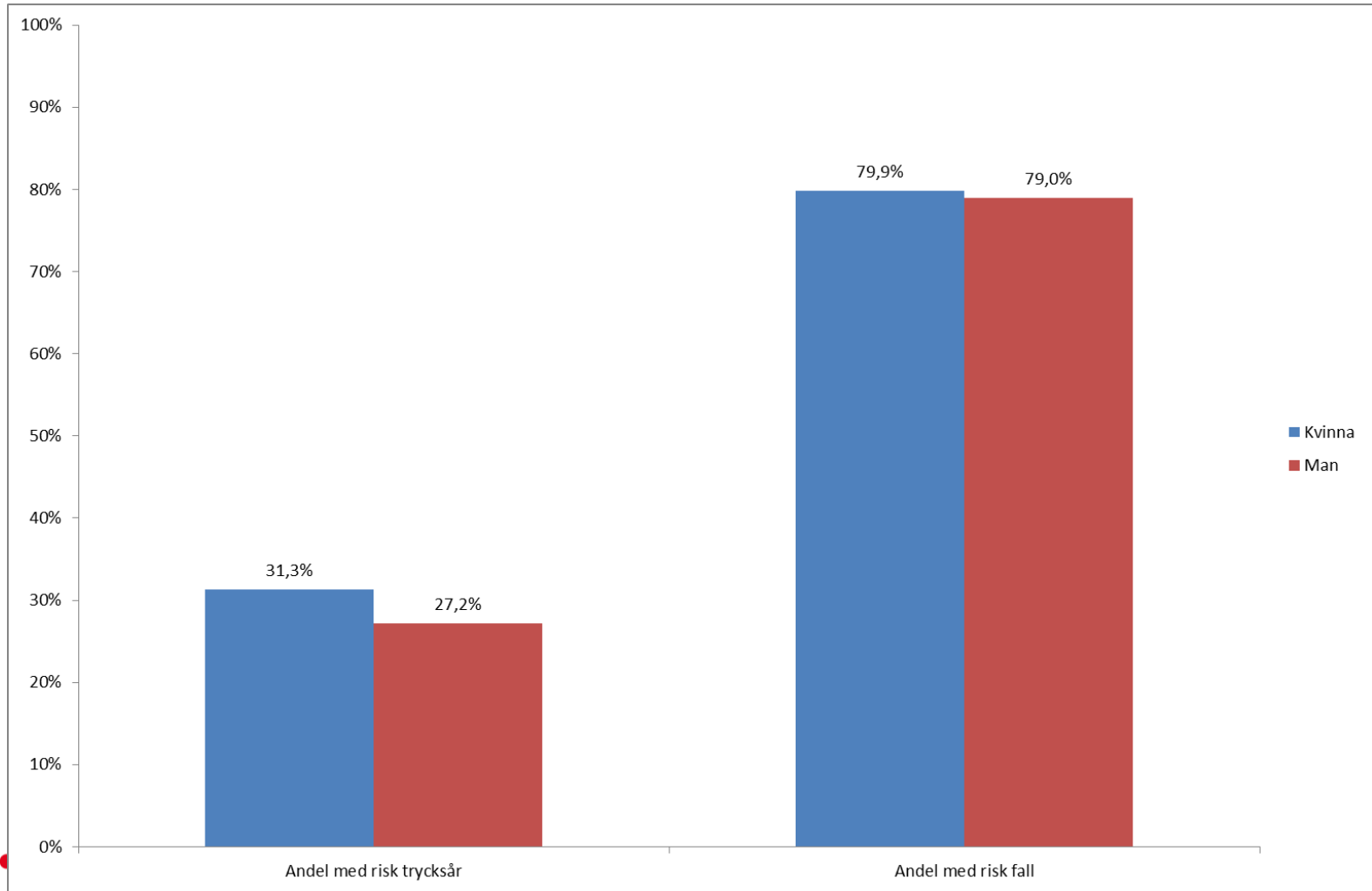
v40 2013 – v40 2016



# Omfattning

- 124 kommuner deltog i punktprevalensmätningen
- Deltagande enheter:
  - särskilt boende,
  - demensboende,
  - korttidsboende,
  - hemsjukvårdsteam och hemtjänstteam
- 15 627 personer observerades (varav 527 i hemsjukvård eller hemtjänst)

# Andel med risk för trycksår och fall



# Trycksår

# Förekomst av trycksår

- 30,0 procent hade risk för trycksår
- 1 669 trycksår identifierades bland 15 627 personer
- Dessa trycksår återfanns på 1 190 personer (7,6 %)
- Av 1 190 personer med trycksår hade 863 endast ett trycksår



# Fördelning av trycksår per kategori

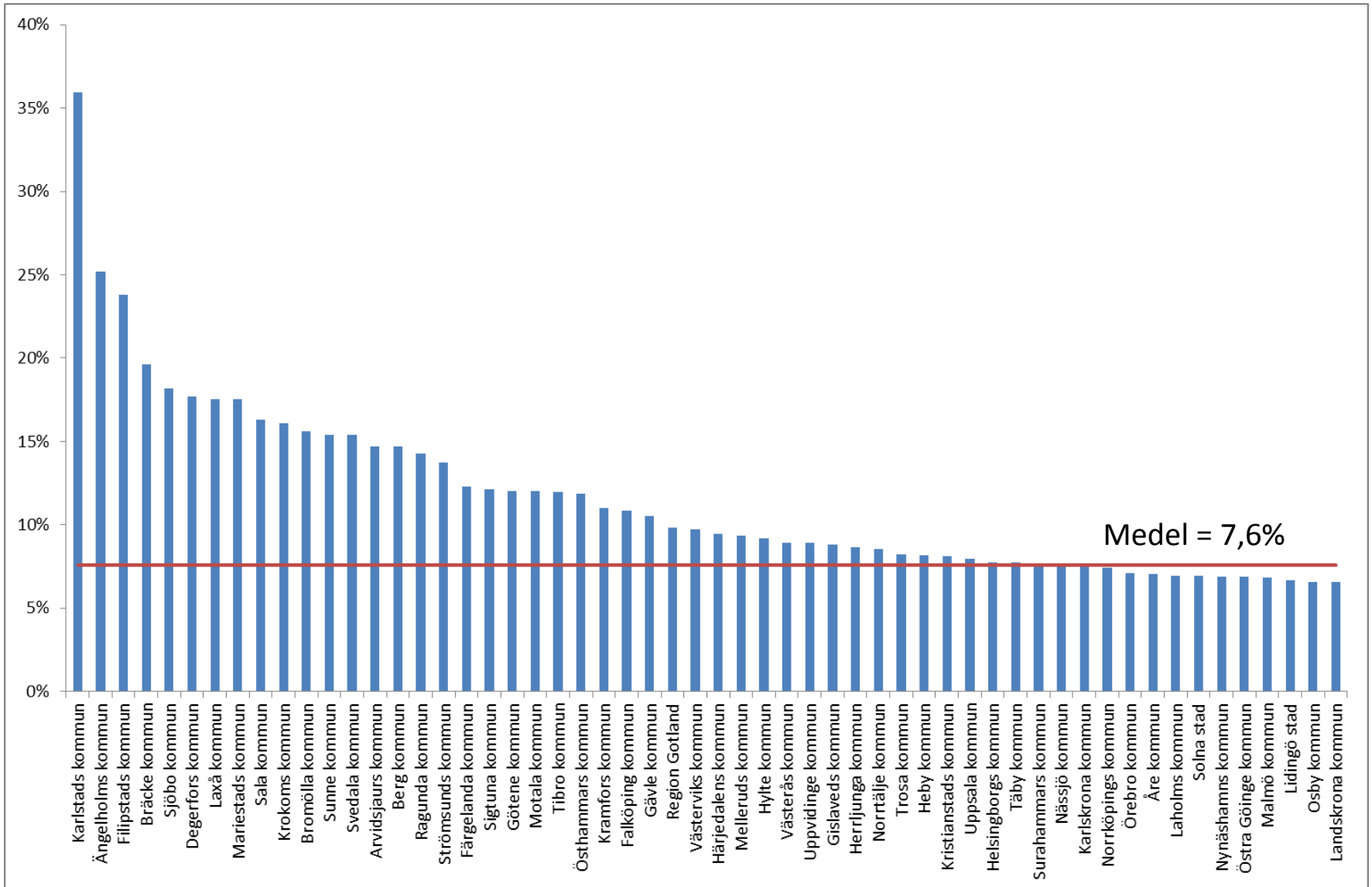
Kategori*	Antal trycksår	Andel trycksår (%)
1	1032	62%
2	387	23%
3	152	9%
4	98	6%
Totalt	1669	100%

\*

1. Rodnad som inte bleknar vid tryck. Kvarstående missfärgning, hel hud.
2. Delhudsskada som involverar epidermis och/eller dermis. Ytligt sår, avskavning av hud eller blåsa.
3. Fullhudsskada (involverar epidermis, dermis och subkutis). Sår ned till men inte genom fascian.
- 4 Fullhudsskada. Sår med vävnadsnekros eller skada av muskler, ben eller stödjevävnad.

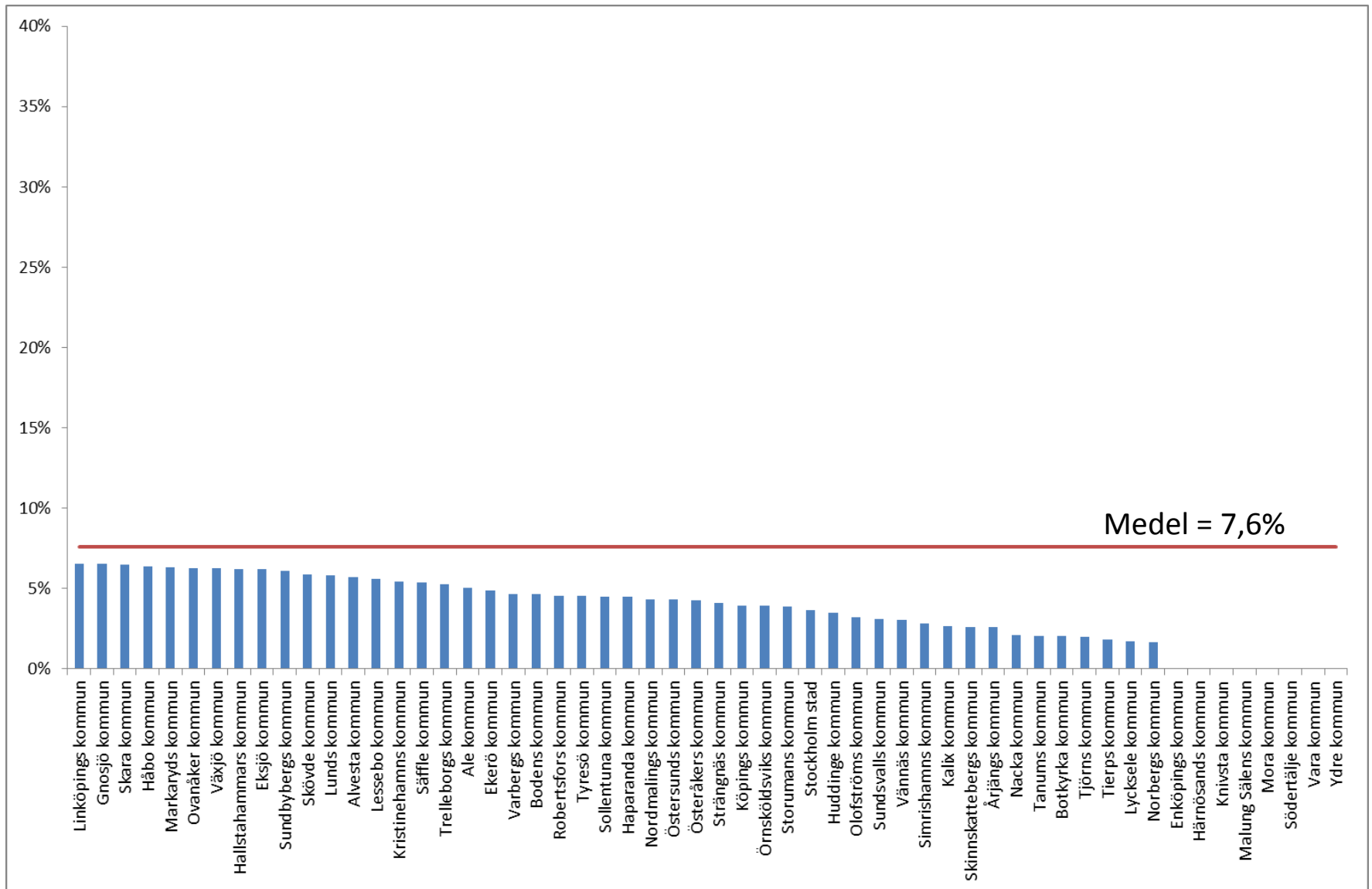
# Andel med trycksår - per kommun

(minst 10 personer observerade)



# Andel med trycksår - per kommun

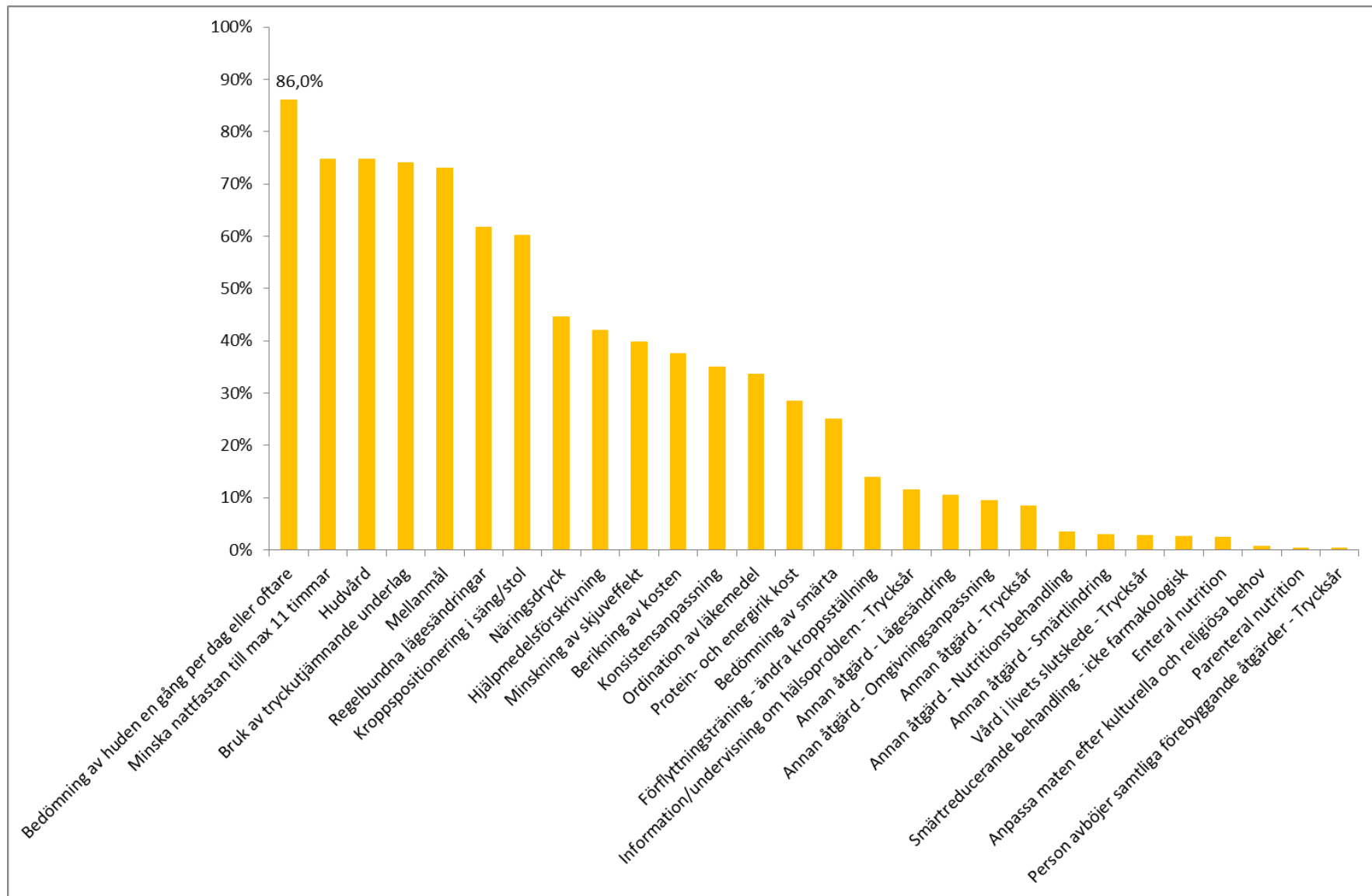
(minst 10 personer observerade)



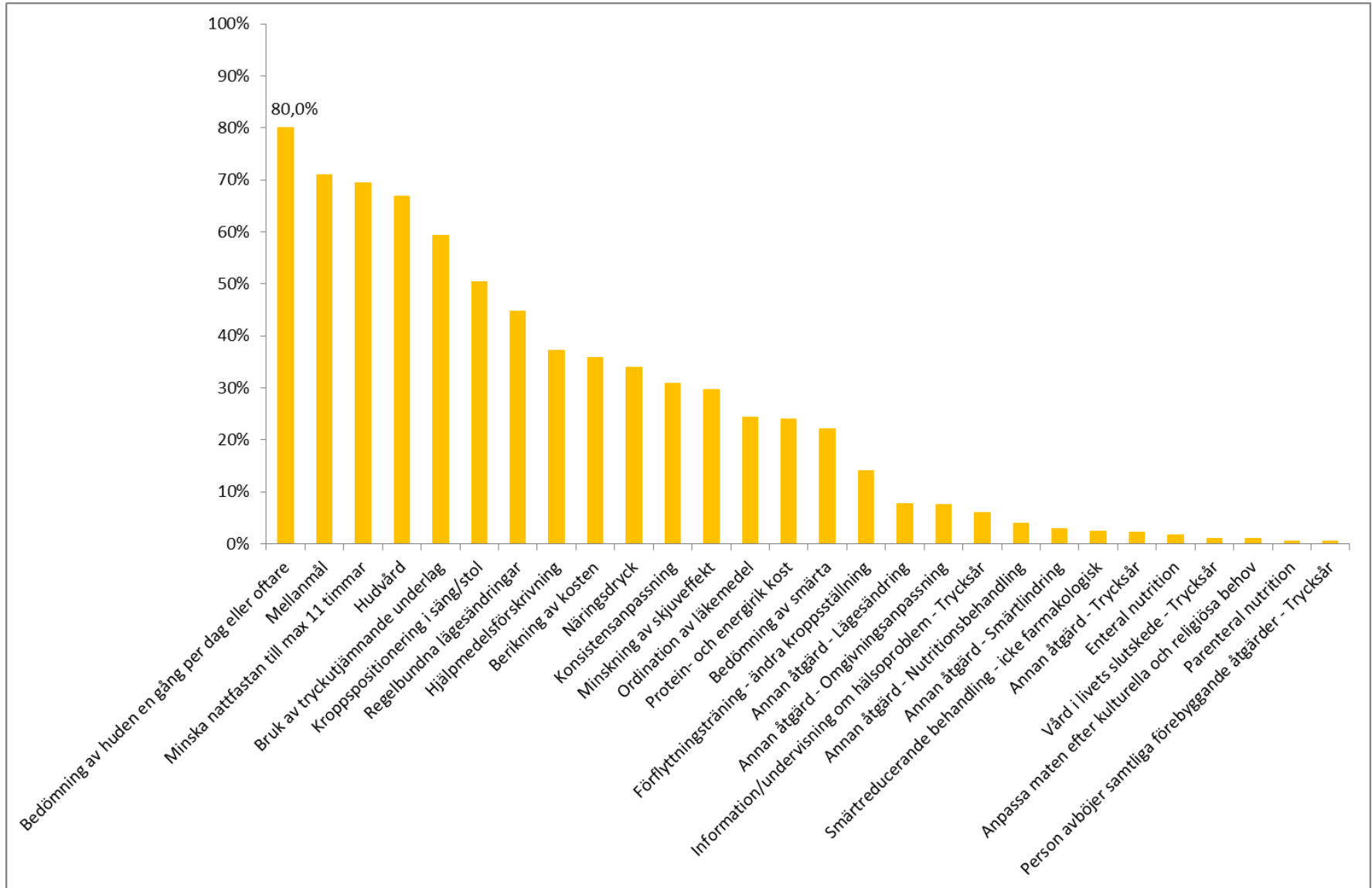
# Fördelning av trycksår per lokalisation

Lokalisation	Totalt antal trycksår	Höger	Vänster	Andel av alla trycksår (%)
Häl	531	258	273	31,8%
Ryggslut/Sacrum	350			21,0%
Fotknöl	212	119	93	12,7%
Annat	174			10,4%
Sittbensknöl	164	89	75	9,8%
Öra	92	58	34	5,5%
Höftbenskam	76	45	31	4,6%
Armbåge	38	24	14	2,3%
Skuldra	22	13	9	1,3%
Bakhuvud	10			0,6%
Totalt	1669			100,0%

# Andel förebyggande åtgärder för personer med risk för trycksår och som har minst ett trycksår



# Andel förebyggande åtgärder för personer med risk för trycksår, som inte har några trycksår



# Fall

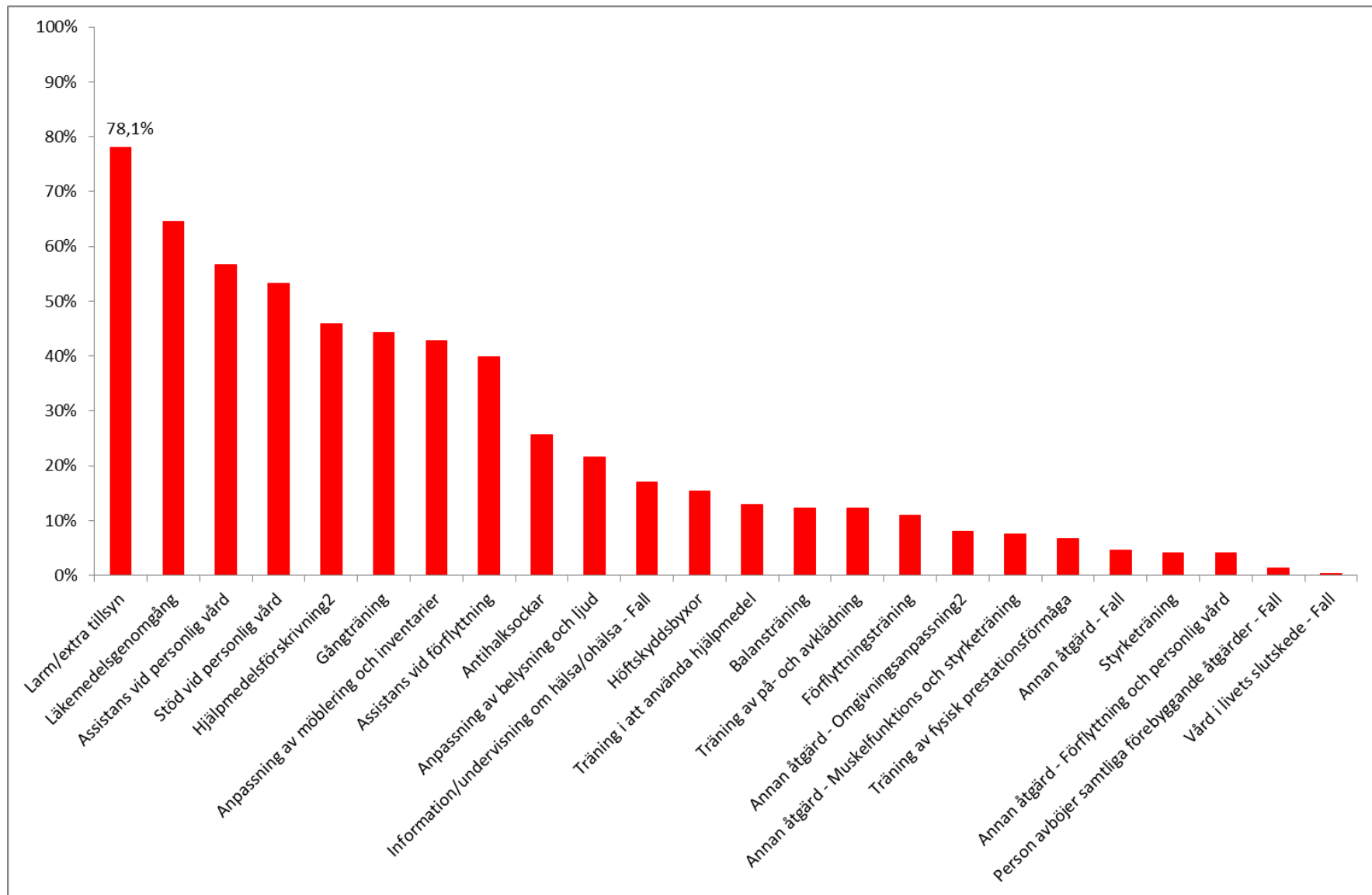


# Förekomst fall

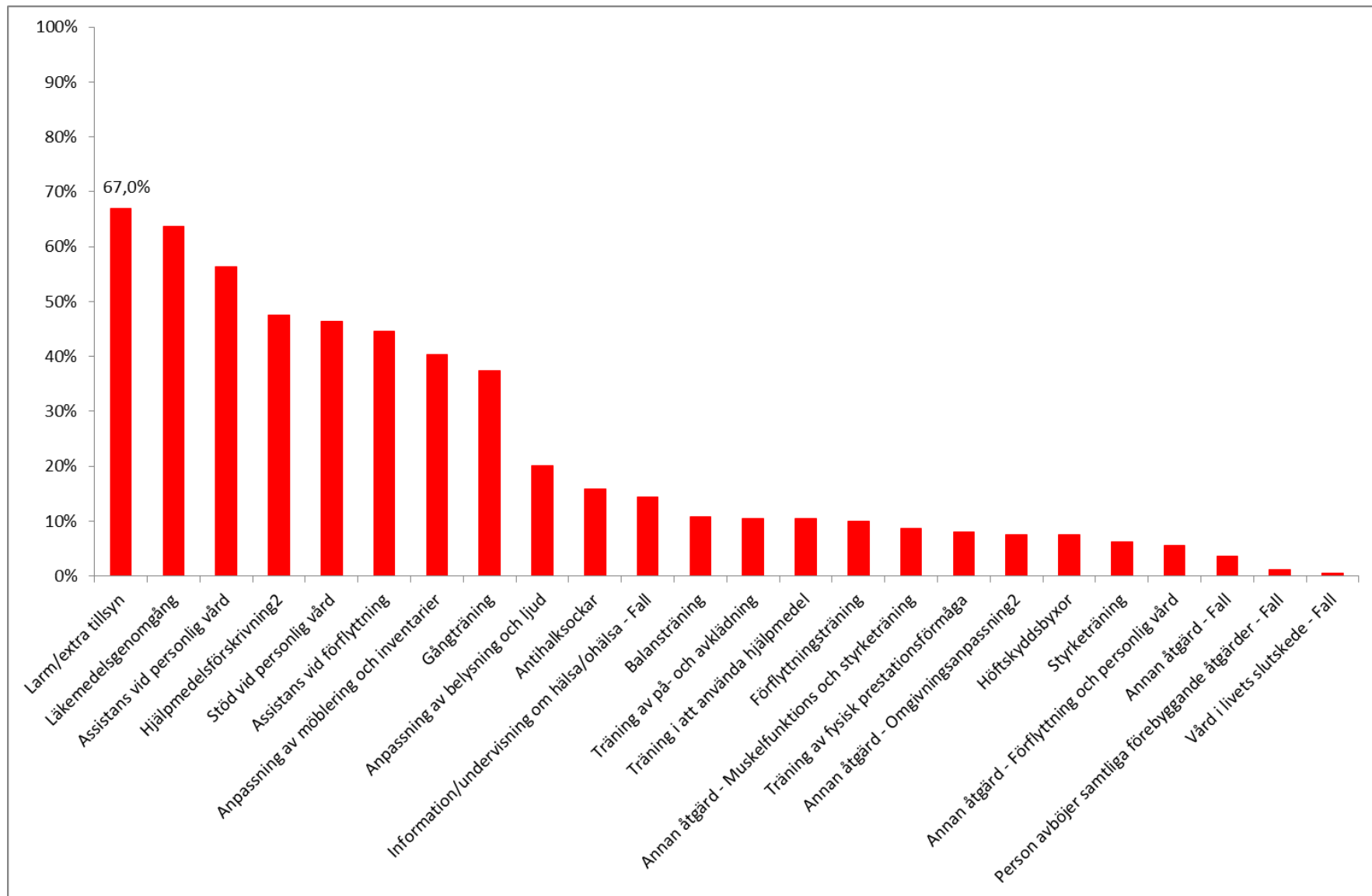
- 79,6 procent hade risk för fall
- 1 437 fall skedde bland 15 627 personer
- Dessa fall återfanns på 1 023 personer (6,5 %)
- Av 1 023 personer som föll, så föll 804 endast en gång



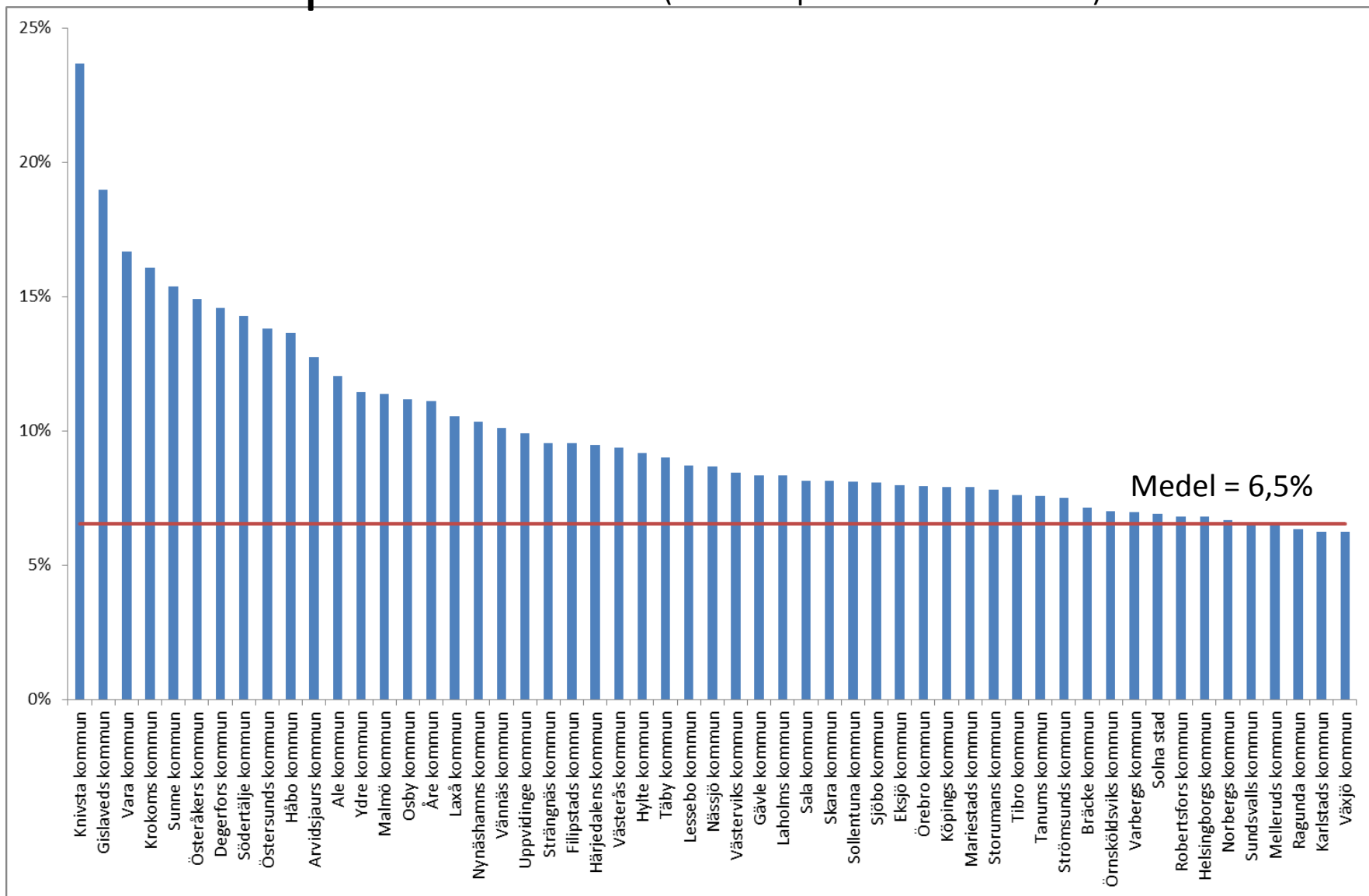
# Andel förebyggande åtgärder för personer som har risk för fall, som har minst ett fall



# Andel förebyggande åtgärder för personer med risk för fall, som inte har några fall



# Andel personer som fallit minst en gång - per kommun (minst 10 personer observerade)



# Andel personer som fallit minst en gång - per kommun (forts) (minst 10 personer observerade)

