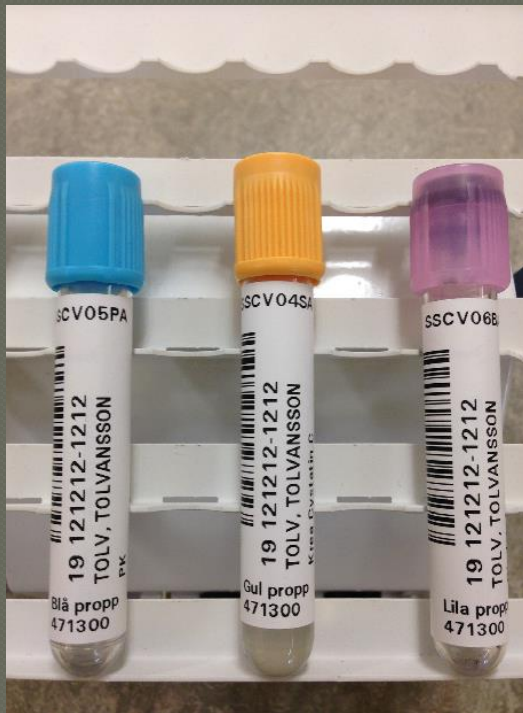


Förberedelser för provtagning

www.plus.rjl.se/medicinskdiagnostik

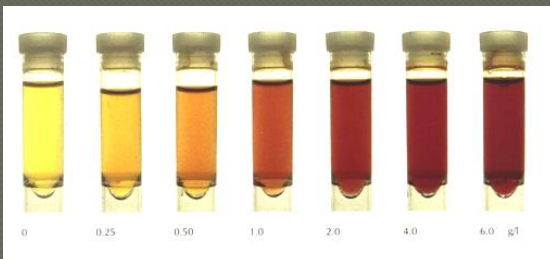


- ID-kontroll
- Provtagningsunderlag
- Vila
- Fasta
- Läkemedelskoncentration
- Dygnsberoende

Venprovtagning



- Infusion
- Stas?
- Muskelarbete?
- Desinfektion
- Kanyler
- Rör



Hemolys

Kapillärprovtagning



- God perifer cirkulation – Värme!
- Stick i ring- eller långfinger
- Desinfektion
- Lansett
- Torka av 1-3 droppar



Blad

Nål

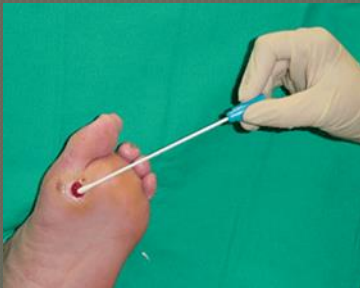
Blododling



- Innan intravenös behandling
- Aerob anaerob flaska
- Desinfektion
- 8-10 ml/flaska
- Två stickställen
- Rumstemperatur
- Snabb transport

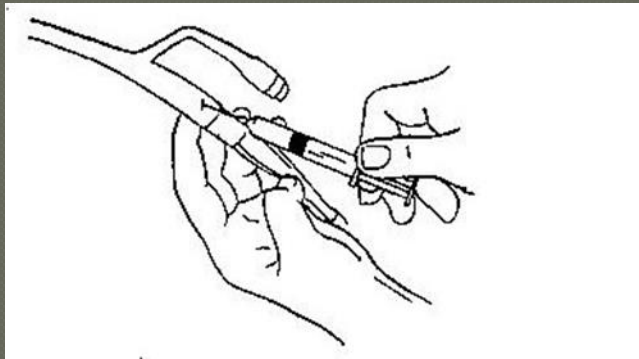


Sårödling



- Ta bort krustor, nekrotiskt material och var
- Tvätta rent
- Provtagning övergång mellan frisk – sjuk vävnad
- Torra sår och eksem – fukta pinnen med koksalt
- Copanrör alt skruvkorksör
- Kylförvaring

Urinodling



- Blåstid > 4 timmar
- Mittstråleprov
- KAD – stäng av 1 timme
- Punktera
- Skruvkorksrör
- Kylförvaring

Provtagning MRB

- Olika lokaler (riktlinjer)
- MRSA – alla provlokaler
- VRE, ESBL (tarmbakterier) – provlokal mellan knä och midja
- MRG – alla provlokaler
- Fukta provtagningspinnen
- Copanrör
- Kylförvaring

